

新しい校舎は
こんなイメージです！

※画像はあくまで現時点のイメージです。



外観イメージ（グラウンド側）



外観イメージ（正門側）



	令和3年度	令和4年度	令和5年度	令和6年度	令和7年度	令和8年度
校舎建設に係る今後のスケジュール	基本計画	基本実施設計 管理棟 移設工事	管理棟 解体工事	新校舎建設工事	4月開校	教室棟 解体工事
		現在				

蒲原小中一貫校整備事業のお知らせ

蒲原小中一貫校校舎建設に関する 基本設計の決定について

静岡県教育委員会では、蒲原小中一貫校の校舎建設に向けて、市民のみなさまのご意見を募集しながら、蒲原地区学校統合準備委員会（会長：服部 和博）や学校関係者と共に検討を重ねてきました。以上を踏まえ、**基本設計を決定しましたので、みなさまにご報告します。**

裏面に基本設計図面を掲載しています

図面は静岡県ホームページでも掲載しています。
右のQRコードからでもアクセスできます。



今後は、更に詳細な仕様や寸法、構造を定める
実施設計がスタートします！

基本設計の修正に関して頂いたご意見

市民意見募集（抜粋）

- 避難路が左右(東西)方向にしかないところは、やや心細い →校舎の南北にも出入口を設置しました。
- 学校前の横断歩道を渡って、わざわざ学校の角にある生徒通用門に向かう流れが不自然に感じられる →安全確保として、敷地内で歩車分離できる計画とし、できる限り車両入口と交差しないよう検討を進めます。
- 2階だけ手洗い場が2か所なので、もう1か所増やしてほしい →2階の手洗い場を3か所にしました。
- オープンな図書館は、本を無断で持って行ってしまいうちの子がいないか心配 →学校管理、運営で検討します。
- 特別支援学級の位置が、小学1年生の教室の隣になっているが、特別支援学級の児童が落ち着いて学校生活を送るためには、少し間をあけた方がよいと思う →階段や相談室を間に設置しました。
- 保護者の車と通学バスが、雨の日などにロータリーで一緒になるのは危険ではないか →学校管理、運営で検討します。
- 図書館には低学年用の畳スペースや、情報センター機能としてのパソコンを設置してほしい →今後の実施設計において検討します。

統合準備委員会（抜粋）

- 生徒の避難を考えると1階中央あたりに校庭への通用口が必要ではないか →校舎の南北にも出入口を設置しました。
- 図書室のスペースが魅力的なため、土日などに一般の人も入れるようにしてほしい →学校管理、運営で検討します。
- 防犯のため、地域交流室と校舎の間で施錠できる工夫が望ましい →地域交流室は区画を分けて内側からも施錠できる仕様とします。
- 津波からの避難の際、現状、蒲原中学校の3Fから屋上に避難することになっているが、新設する小中一貫校校舎も同様としてほしい →蒲原小中一貫校校舎は、津波からの避難場所として機能する構造とし、津波避難ビルに指定される予定です。

※本事業は、蒲原地区学校統合準備委員会の協力のもと、静岡県教育委員会にて実施しています。

※蒲原小中一貫校整備事業に関する情報は、随時、静岡県ホームページで報告していきます。

【お問い合わせ先】

静岡県教育委員会事務局 教育局 教育施設課 建設整備係
電話：054-354-2514 FAX：054-354-2480



廊下とアルコーブのイメージ



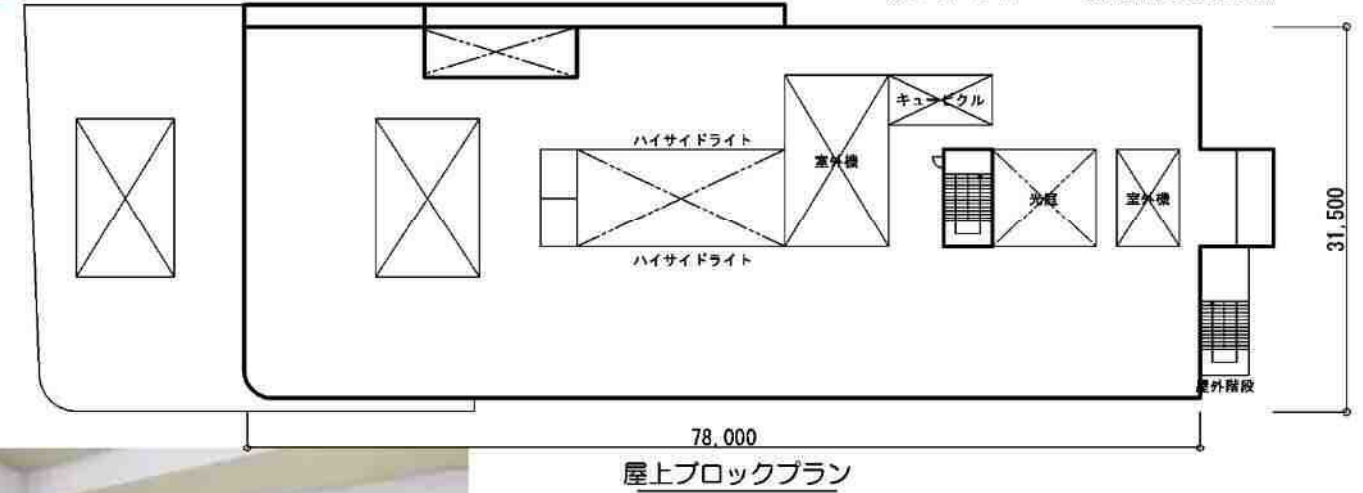
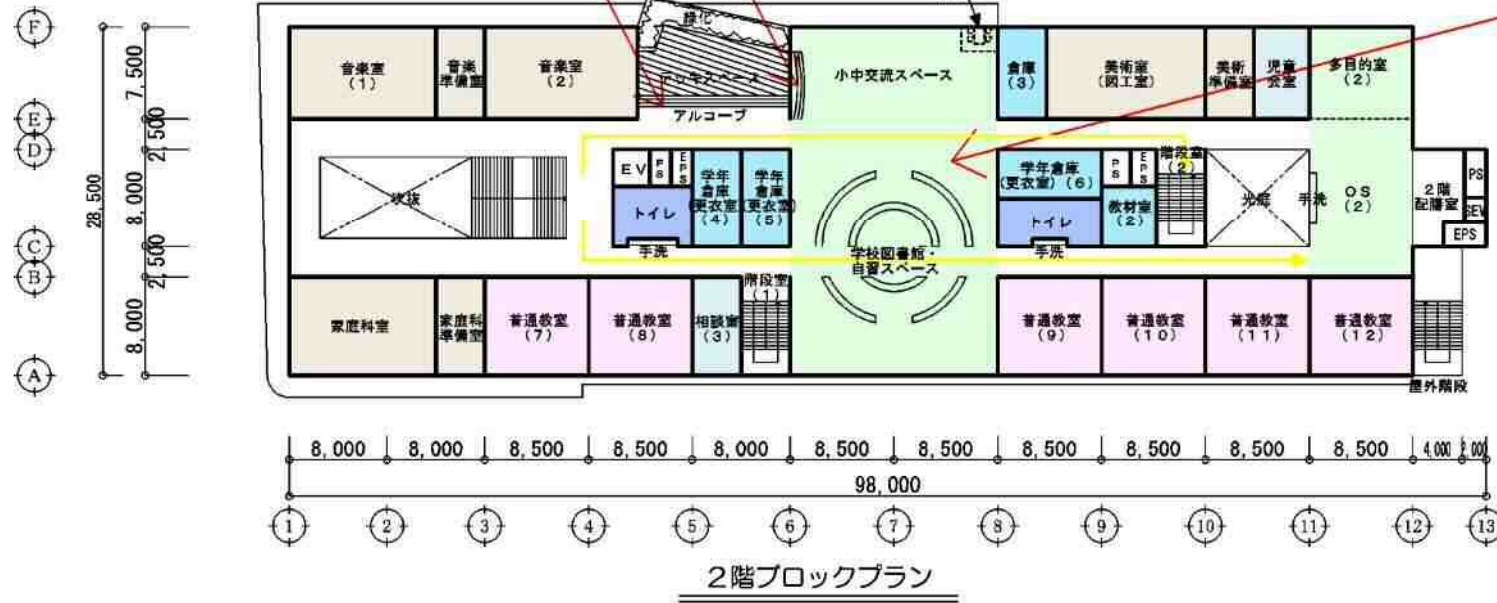
小中交流とアルコーブイメージ

アルコーブ（廊下の幅が一部広がる空間）を整備し、休み時間等の会話のスペースや、デッキテラスと繋がる開放的な空間を創出



学校図書館イメージ

校舎の中央に図書館を配置することで、児童生徒が日常的に本に触れられる空間を整備。また、小中交流スペースと一体とすることで、交流の場としても有効



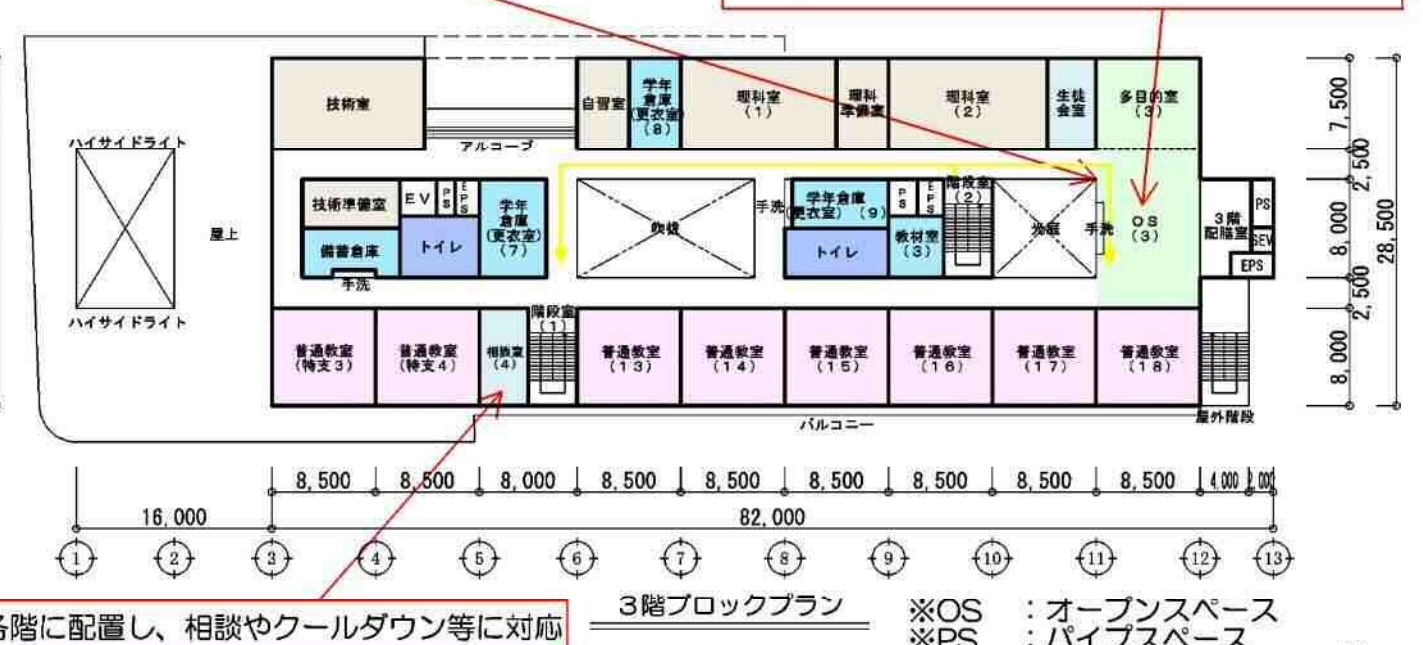
OS・多目的室と光庭イメージ

光庭やハイサイドライト（高窓）で明るい校舎を創出

豊かな自然を感じながら登校でき、児童生徒がグラウンドと校舎を行き来しやすい昇降口

各学年に学年倉庫（更衣室兼用）を整備

多目的室とOS（オープンスペース）を一体利用し、学年集会を行うスペースにできる。



昇降口から大階段イメージ

オープンステージと地域交流室の一体利用により、集会やイベントの開催、日常のフリースペースとしても有効



2階から大階段イメージ

個室室を各階に配置し、相談やクールダウン等に対応

大階段では、児童生徒が腰掛けて読書したり、イベントでのステージとしても利用できる。

- ※OS : オープンスペース
- ※PS : パイプスペース
- ※EPS : 電気配線スペース
- ※EV : 昇降機
- ※SEV : 小荷物昇降機
- ▽ : 出入口
- : 可動間仕切り
- - - : 庇