

広告

# Montessori ちゃいるどはうす

## 中吉田園

静岡市駿河区中吉田19-4  
TEL. 054-395-5250

開園時間 7:30~19:00  
(休園 / 日曜・祝祭日・年末年始)



子どもが生まれながらに持つ『自分を育てる力』を最大限発揮できる自由と環境を提供します。

モンテッソーリ教育・バイリンガル教育・自然教育・日本文化教育  
プログラミング教育・スイミング・リーベ式運動遊びを実施しています。

地球の子ども株式会社

# Montessori ちゃいるどはうす

## 草薙園

静岡市清水区草薙杉道3-1-26  
TEL. 054-368-7858

開園時間 7:30~18:30  
(休園 / 日曜・祝祭日・年末年始)



広告に関することは、広告主にお問い合わせください。広告主及び広告内容と静岡市の業務とは直接関係ありません。この冊子の作成経費の一部は広告の掲載による収入で賄われています。

< 巻頭 >

- 01 しずハグ
- 03 しずおか子育てガイド
- 05 静岡市の子育て支援情報
- 07 POLEPOLE 子育て
- 09 ハンドブック早見表
- 10 身近な子育てサポーター
- 11 おでかけMAP

< 巻末 >

- 79 子どもや子育てのことでちょっと困ったとき

★印は小学生も対象の事業です。

### 第1章

赤ちゃんができたときの手続きや、赤ちゃんの健康をサポートする制度、産後のお母さんを応援するサービスについてご紹介します。



- 18 To Do List/ 妊娠届出書 / 母子健康手帳 / 妊婦健康診査 / 出生届 / 保健福祉センター
- 19 パパ・ママの教室 / 訪問型相談支援 / 子どもの健康診査
- 20 子育て支援ヘルパー / 産後ケア
- 21 ママケアデイサービス / 育児相談 / ブックスタート事業
- 22 食の教室 / 歯の教室 / 静岡子ども救急電話相談 / 児童相談所虐待対応ダイヤル
- 23 予防接種 NAVI / 定期予防接種の種類・こんなときはどうしたら良い?
- 25 [コラム] 広がる孫育て

### 第2章

子どもの一時預かりなど、困ったときのサポート制度や子育てに関する相談窓口をご紹介します。



- 27 一時預かり (中央子育て支援センター / こども園、保育園等)
- 28★ファミリー・サポート・センター / 子育て短期支援事業 (ショートステイ)
- 29★病児・病後児保育 / 緊急サポートセンター
- 30★子どもの発達に気がかりなとき
- 33★ひとり親家庭相談窓口 / 母子自立支援プログラム策定等 / 母子家庭等日常生活支援
- 34★ひとり親家庭生活支援 / ひとり親サポートセンター

### 第3章

各家庭での子育ての負担を軽減するための制度を紹介しします。ひとり親家庭などが利用できる制度もあります。



- 36★手当&助成の種類
- 37★出産・子育て応援給付金 / 児童手当 / 子ども医療費助成
- 38★母子家庭等医療費助成 / 交通遺児等福祉手当 / 遺族年金
- 39★児童扶養手当 / 就学援助制度
- 40★自立支援教育訓練給付金 / 高等職業訓練促進給付金等
- 41★高等学校卒業程度認定試験合格支援 / 母子父子寡婦福祉資金貸付金
- 42★特定優良賃貸住宅入居者への家賃低廉化制度 / 子育て世帯宅地提供 / 市営住宅子育て世帯優先入居
- 42 [コラム] 災害に備えて

### 第4章

子どもにとって初めての集団生活。施設選びや入園手続きについてご紹介します。



- 44 施設の種類 / 1日の流れ
- 45 認定こども園・保育園・幼稚園 (施設型給付) 等の利用方法
- 46 第2子以降保育料無償化
- 47 静岡市利用者負担額表 (保育料)
- 48 従来どおりの幼稚園の利用方法
- 49 幼児教育・保育の無償化について
- 50 静岡市の認定こども園・保育園・小規模保育施設等の一覧
- 56 静岡市の幼稚園の一覧
- 58 静岡市の認可外保育施設の一覧
- 59 [コラム] 子ども食堂

### 第5章

お子さんと過ごせるスペースをまとめました。



- 61★子育て支援施設等 / しずおか子育て優待カード・子どもカード
- 62 子育て支援センター
- 63 子育てサロン・子育てトーク / あそび・子育ておしゃべりサロン
- 64★児童館 / おもちゃ図書館 / おもちゃ病院
- 65★ま・あ・る / る・く・る / 日本平動物園 / 図書館
- 67 子育て支援サークル
- 73 [コラム] 子どもの権利条約

### 第6章 もうすぐ小学生

- 74★ 小学校の入学手続きについて
- 75★ 放課後児童クラブ / 放課後子ども教室
- 79 [コラム] 子どもや子育てのことでちょっと困ったとき

しずおかで子育て

ようこそ赤ちゃん

子育てで困ったら...

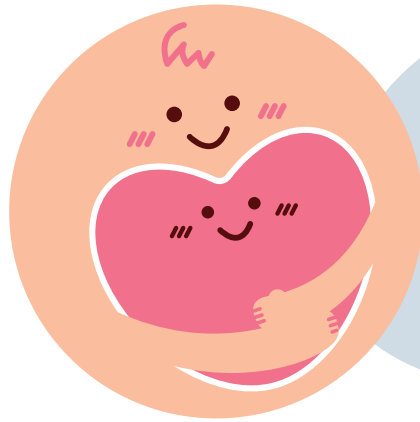
手当&助成

入園

子育て支援施設

もうすぐ小学生

# 令和5年度 START しずおかハグくむ子育てプロジェクト (愛称：しずハグ)

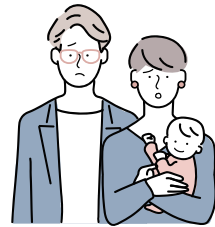


しずハグとは…  
R5年度からスタートする子ども・子育て支援施策の総称です。  
「しずハグ」の「ハグ」には、「育む」という意味と、子ども・若者・子育て家庭をオール静岡でハグするように包み込んで支援していくという思いを込めています。

## みんなの声

子育てにかかる経済的負担が大きい

妊娠・子育て中に孤独感や不安を抱えている



それならこうしよう!!

2つの安心で子ども・若者・子育て家庭を支えます!

「ハグくむ子育ての安心」

「ハグくまれる子育ての安心」

子育て当事者である保護者の目線に立った支援

子ども・若者自身の目線に立った支援

- 経済的な支援
- 負担・不安の軽減
- 子育て環境の充実

- 困難を抱える子ども・若者への支援  
・ヤングケアラー支援 など
- 子どもの安全・安心  
・送迎車両の安全装置の導入支援 など

令和5年度はこんなことに取り組みます!

## 政令市初

### 第2子以降の 保育料無償化

令和5年4月～

世帯の所得やきょうだいの年齢、保育所等の利用有無にかかわらず、第2子以降の保育料を無償にします(P46)



## LINEで 子育て支援 情報を配信

令和5年10月～



静岡市公式 LINE アカウントから、妊娠週数やお子さんの月齢に合わせて必要な情報を希望者に配信します(P6)

## 出産・子育て応援給付金

令和5年2月～



相談支援と併せて、妊娠時・出産後に各5万円を給付します(P37)

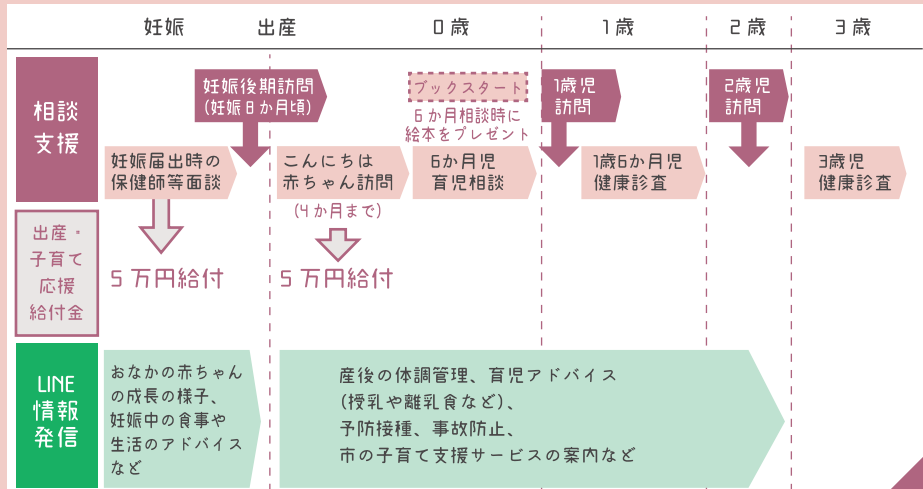
## 訪問型相談支援

令和5年4月～順次スタート

現在の「こんにちは赤ちゃん訪問」等に加え、希望される方に、妊娠後期、1歳児、2歳児のタイミングで訪問型の相談支援を新たに実施します。(P19)



妊娠から出産・子育てまで、切れ目なく寄り添います!





# しずおか子育てガイド

静岡市は、妊娠・出産・子育てまで切れ目なくサポートします。



## しずおかの ここがちょうどいい!!

### Point 1



自然がいっぱいで  
“あそびやすい”

☆海も山もすぐ近く!  
安心して遊べる公園もいっぱい!  
「おでかけMAP」を見てお出かけしよう!  
→P11へ

### Point 2



都会ならではの  
“暮らしやすい”

☆中心市街地には美術館、科学館など  
文化施設もたくさんあります。  
→P65へ  
「子どもカード (P61)」を使えば市内  
の小中学生は入館無料!

### Point 3



気候も人も  
“あったかい”

☆雪もほとんど降らず、年中過ごしやす  
い。お茶・みかん・いちご・桜えびな  
ど海の幸・山の幸がいっぱい。  
支援センターや児童館・子育てサーク  
ルの活動も盛んです。→P62へ

## 1 妊娠したら…



「出産・子育て応援給付金(P37)」や「妊娠後期  
訪問(P19)」でサポートします。  
“妊娠中はどんなことに気を付ければ良いの?”  
“出産・育児の知識がなくて不安…”  
そんな時は、「しずおか子育てきずなLINE (p6)」  
や「パパ・ママの教室 (P19)」もぜひ利用  
してください。

## 2 出産 おめでとございます!



産後は体も心も疲れているし、育児のことで不安  
になることも。「産後ケア (P20)」や「ママケア  
デイサービス (P21)」で 気分をリフレッシュして  
みませんか?  
育児の不安や お悩みなどは「こんにちは赤ちゃん訪  
問」や「1歳・2歳児訪問 (p9)」で何でも相談して  
ください。

## 3 困った時の預かりサポート があります

子どもを少し預けたい時は「一時預かり (P27)」  
や「ファミリー・サポート・センター (P28)」  
を利用してみては。  
病中・病後のお子さんを預けることができる  
「病児・病後児保育 (P29)」や「緊急サポ  
ートセンター (P29)」もあります。



## 4 就園前の 親子がつどえる 場所があります

未就園児のお子さんと保護者 が気軽にお出かけ  
できる「子育て支援センター (P62)」や「子育て  
サロン・子育てトーク (P63)」、「あそび・子育て  
おしゃべりサロン (P63)」、 「児童館 (P64)」が  
あります。お子さんを遊ばせ ながら、パパママ  
同士や職員と気軽にお話しま しょう。



## 5 いよいよ入園です!



**静岡市は第2子以降保育料無償!!**  
静岡市の待機児童は6年連続ゼロ達成中!  
園選びで迷ったら「子ども未来サポーター  
(P10)」や「保育コーディネーター (P10)」  
に相談してみるのも良いかも。

## 6 小学生になっても 安心

「放課後児童クラブ (P75)」「放課後子ども教室 (P75)」、  
「児童館 (P64)」などの  
子どもの居場所があります。

静岡を食べよう!  
おいしい給食



静岡市自慢の地場産物や  
郷土食を取り入れた給食  
を提供しています。

静岡市  
学校給食  
ウェブサイト



妊娠・出産・子育てのことで相談したいと思ったら「保健福祉センター (P18)」や  
「子育て世代包括支援センター (P61)」で気軽に相談できます。

# 静岡市の子育て支援情報を手に入れよう！

静岡市子育て応援総合サイト  
「ちゃむしずおか」

令和5年度順次  
リニューアル予定！



「ちゃむしずおか」  
ホームページ

## ■ 行政サービス検索

市の子育て支援サービスや制度情報をお子さんの年齢や目的別に探せます。

## ■ イベント検索

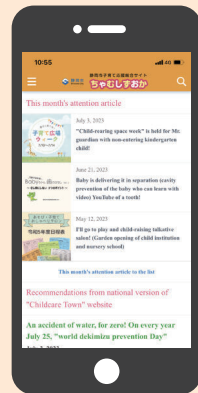
子どもの年齢やイベント種別ごとに検索できます。

## ■ 子育て施設検索

こども園・保育園・幼稚園などの入園施設や、子育て関連施設が条件別に検索できます。



英語・中国語・韓国語も  
あります。  
様々な国の方向けに外国語にも対応。  
メニューから言語を選択してください。



## アプリ版「ちゃむしずおか」

ウェブサイトの機能に加え、お子さんの成長記録やスケジュールの入力ができるカンタン母子手帳機能、イベントや施設のお気に入り登録機能など、アプリならではの機能を搭載！プッシュ通知で最新情報も受け取れます。

「ちゃむしずおか」  
アプリ版の  
ダウンロードは  
こちら



App Store  
からダウンロード



Google Play  
で手に入れよう



「ちゃむしずおか」  
Twitter

## 「ちゃむしずおか」Twitter

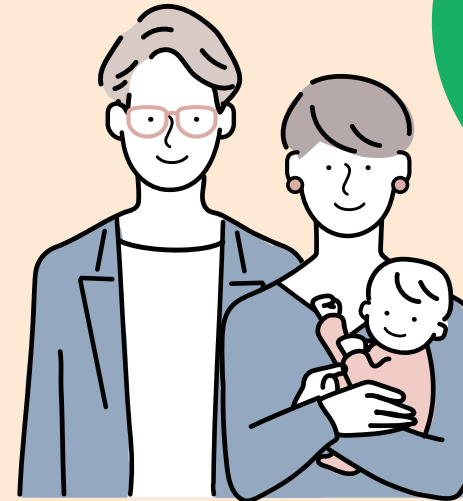
最新情報はTwitterでもお届け！  
静岡市の子育て情報専用アカウントです。妊娠・出産・子育てに関する情報を幅広くお知らせします。

お問い合わせ 子ども未来課（企画係）354-2603

令和5年10月からスタート！

しずおか  
子育て  
きずな LINE

静岡市公式LINEアカウントから、  
妊娠週数やお子さんの  
月齢に応じた情報を配信



パートナーとの情報共有や、  
子育てについて話し合う  
きっかけにも！

専門医が監修した妊娠・出産・子育てのアドバイスや、  
市の子育て支援情報を、ちょうどいいタイミングでお届けします。

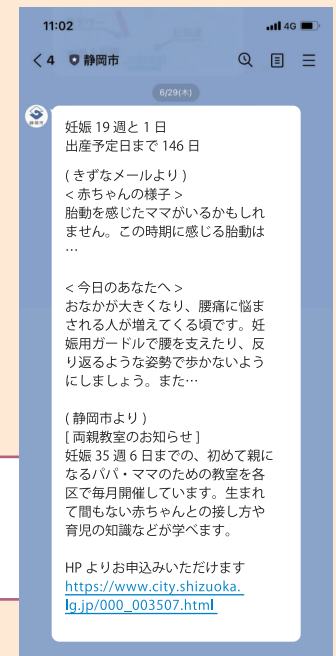
- 対象者** 妊娠中の方または  
満3歳までのお子さんがある方、パートナー、ご家族
- 配信内容**
- おなかの赤ちゃんや子どもの成長・発達の様子
  - 妊娠生活や子育てのアドバイス
  - 予防接種や健診などの案内
  - 市の子育て支援サービスや制度の案内 など
- 配信間隔**
- |           |   |       |
|-----------|---|-------|
| 妊娠中       | … | 毎日    |
| ～生後100日まで | … | 毎日    |
| ～1歳まで     | … | 3日に1回 |
| ～2歳まで     | … | 週1回程度 |
| ～満3歳まで    | … | 月2回程度 |

## 登録もカンタン

- ①静岡市LINE公式アカウントを友だち登録
- ②静岡市LINEのメニュー画面「受信設定」  
→しずおか子育てきずなLINE  
→ 出産予定日又はお子さんの生年月日を入力



お問い合わせ 子ども未来課（企画係）354-2603



# ポレポレ POLEPOLE 子育て

POLEPOLE とは、スワヒリ語で「ゆっくりゆっくり」という意味です。  
「急がずゆっくり」。さあ、赤ちゃんの成長をたのしみましょう。



## 乳児期 (1歳まで)



9～10か月頃になると、  
自分で食べたがるよう  
になります。

- ◎泣くことは赤ちゃんのコミュニケーション
- ◎赤ちゃんはだっこが大好き
- ◎赤ちゃんに話しかけましょう

赤ちゃんは指をしゃぶったり、おもちゃをくちに入れたりして遊びます。くちの発達が促されますので、おもちゃなどは清潔にして与えましょう。

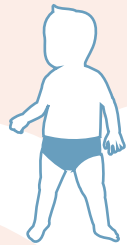
◎人見知りも成長の証拠？！

人見知りは、子どもによって時期や程度はまちまちですが、家族と見慣れない人との区別ができるようになった証拠です。



子どもの育ちには、一人ひとり  
幅があり違いがあります。

赤ちゃんの成長や発達は個人差が大きいです。  
ほかの赤ちゃんとの違いをあまり気にしない  
ようにしましょう。



## 1歳頃

「自我」が芽生えてきます。

- ◎絵本を読んだり、お話しをしてあげましょう
- ◎生活リズムを整え、体をたくさん動かしましょう

## お父さんの役割

お父さんもおむつを替えたり、お風呂に入れたり、あやしたりなど、積極的に子育てに参加しましょう。  
お父さんとお母さんが二人で育てていくという意識を持つことが大切です。

うまくできずに泣いたり怒ることも多いのですが、少しずつほめながら、できることを増やしていきましょう。

良いところをほめ、  
優しい気持ちで接し ましょう。

## 5～6歳頃

言葉や想像力が発達  
します。

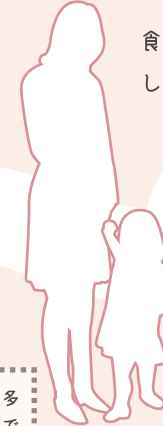
- ◎家の中で役割を持たせましょう
- ◎約束やルールを大切に
- ◎永久歯が生え始めます

食事や着替えなど、自分ひとりで  
したがるようになります。

## 2歳頃

「自立心」が  
強くなります。

- ◎少しずつ、おむつを取る練習を始めましょう
- ◎むし歯予防に取り組みましょう



## 3歳頃

「自己主張」が  
始まります。

まだ甘えたい時期です。  
お父さん、お母さんは笑顔で  
子どもを抱きしめてあげましょう。

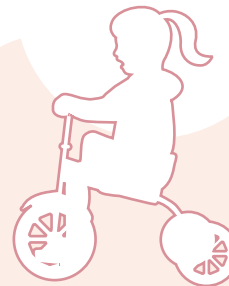
- ◎上手に叱りましょう
- ◎家族で食事をたのしみましょう



## 4歳頃

友だちと遊ぶ機会を積極的に

4歳頃になると、役割を持った「ごっこ遊び」(ままごと、ヒーローごっこなど)を楽しむようになります。  
友だちと遊ぶ機会を積極的につくってあげましょう。



# 子どもの年齢別によく見られている言葉から探す

【2023年7月現在】

# 子ども未来サポーター・保育コーディネーター

## ● 全年齢

妊娠期から5歳まで。  
全年齢対象のページ

- おでかけMAP…P11
- 静岡こども救急電話相談…P22、P79
- 一時預かり…P27
- ファミリー・サポート・センター…P28
- 緊急サポートセンター…P29
- 子どもの発達  
気がかりなとき…P30



## ● 妊娠期



- 妊婦健康診査…P18
- 母子健康手帳…P18
- パパ・ママの教室…P19
- 保健福祉センター…P18

## ● 3~5歳



- 病児・病後児保育…P29
- 認定こども園・保育園…P44
- 幼稚園…P44

## ● 0~2歳



- 子どもの健康診査…P19
- 訪問型相談支援…P19
- 子育て支援ヘルパー…P20
- 産後ケア…P20
- ママケアデイサービス…P21
- 育児相談…P21
- 食の教室・歯の教室…P22
- 予防接種…P23
- 子育て支援センター…P62

## ● 小学校入学



- 就学援助制度…P39
- 入学手続き…P74
- 放課後児童クラブ…P75
- 放課後子ども教室…P75



「どんな子育て支援があるの?」「こども園や保育園について教えて!」といった  
保育や子育て支援についての相談・アドバイスは、「子ども未来サポーター」  
「保育コーディネーター」におまかせください。

### ○子ども未来サポーター

市内の子育て支援センターで、子育てや保育だけでなく、子ども・子育て支援新制度についても全般的  
に情報提供、相談、アドバイスをしています。 **お問い合わせ** お近くの子育て支援センター (P62) まで

### ○保育コーディネーター

各区の子育て支援課で主にこども園、保育園等や、子育て支援の利用について情報提供、相談、アドバイ  
スをしています。 **お問い合わせ** 各福祉事務所 子育て支援課 葵 221-1095 / 駿河 287-8673 / 清水 354-2358

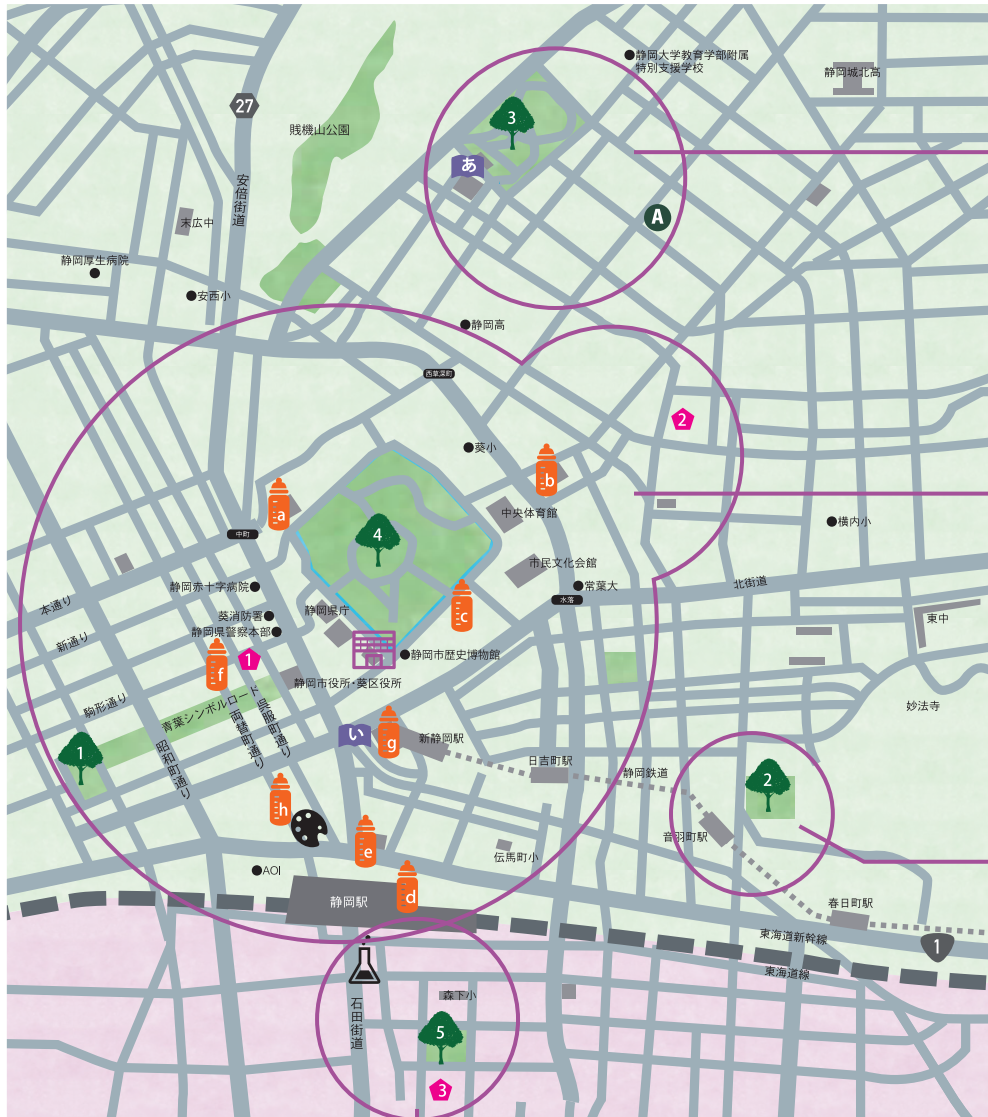
### 「あなたの『マイ助産師』はどこにいますか?」

助産師さんは、妊娠～出産～子育てにいたるまで、ママのこころ強い味方。  
妊娠のこと、出産のこと、子育てのことを助産師(病院・地域)に相談してみましょう。  
そして、マイ助産師(かかりつけ助産師)を見つけたらこころ強いです。  
マイ助産師を見つけることが、あなたの出産・育児をより豊かなものにするでしょう。  
お近くの助産師リストは静岡県助産師会ホームページをご覧ください。

<https://www.midwife-shizuoka.or.jp/josanshi-list.html>



# おでかけ MAP 【市街地】



※地図は各施設の大まかな位置となります。

- ◆ …子育て支援センター
- 🌳 …公園
- 📖 …図書館
- 🅑 …駐車場
- 🅓 …多目的トイレ
- 授 …授乳室
- ♿ …バリアフリー
- 👶 …児童館
- 🏨 …観光施設など
- 🍼 …授乳室のある施設・お店

- 3 城北公園
- あ 中央図書館 P66
- A 安東児童館 P64
- T B
- P T 授 B
- P T 授

### 城北公園

ぬくもりのある  
木製遊具が人気

- 1 常盤公園
- 4 駿府城公園
- い 御幸町図書館 P66
- B
- T B
- T B
- 1 静岡中央子育て支援センター P62
- 2 城東子育て支援センター P62
- T 授
- P T 授

### 駿府城公園

街中の癒しスポット  
お散歩も楽しい

- 静岡市立静岡病院 葵区追手町 10-93
- アイセル 21 静岡市女性会館 葵区東草深町 3-18
- 総合社会福祉会館シズウエル 葵区駿府町 1-70
- パルシェ 葵区黒金町 49
- 静岡パルコ 葵区紺屋町 6-7
- 松阪屋静岡店 葵区御幸町 10-2
- 静岡伊勢丹 葵区呉服町 1-7
- 新静岡セノバ 葵区鷹匠 1-1-1
- 静岡市美術館 葵区紺屋町 17-1 葵タワー 3F
- 静岡市歴史博物館 葵区追手町 4-16
- 授 T B
- 授 T B

- 2 清水山公園
- T B

### 清水山公園

自然いっぱい公園。  
ハイキングや虫取りができる

- 5 森下公園
- 3 子育て支援センターおひさまの森 P62
- T B
- T 授
- 静岡科学館る・く・る P65
- T 授 B

### 森下公園

カラフルな大型遊具が人気

おでかけMAP

〔葵区〕



◆ …子育て支援センター 🌳 …公園 📖 …図書館  
👶 …児童館 🏠 …観光施設など 🍼 …授乳室のある施設・お店  
P T 授 B  
 駐車場 多目的トイレ 授乳室 バリアフリー

**6** 子育て支援センターしずはた P62 P T 授  
 安倍ごころ 葵区牛妻 2352 P T 授 B  
 うしづま水辺の楽校 葵区牛妻安倍川河川敷 P

**7** 子育て支援センター服織 P62 P T 授  
**E** 服織児童館 P64 P T 授  
**う** 薬科図書館 P66 P T B  
 わらびこ 葵区大原 1834 P T 授 B  
 駿府の工房 匠宿 駿河区丸子 3240-1 P  
 大規模改修のため休館中



**4** 子育て支援センター北安東 P62 P T 授  
**5** 子育て支援センター小百合 P62 P T 授

**8** 子育て支援センターあゆみ P62 P T 授  
**B** 西奈児童館 P64 P T 授  
**C** 美和児童館 P64 P T 授

**え** 西奈図書館 P66 P T B  
**お** 北部図書館 P66 P T B  
**D** 麻機児童館 P64 P T 授

**か** 中央図書館麻機分館 P66 P T B  
**き** 中央図書館美和分館 P66 P T B  
**あさはた緑地ほか** P T B



**9** 子育て支援センター東豊田 P62 P T 授  
**10** 子育て支援センター登呂 P62 P T 授  
**11** 子育て支援センターよしよし P62 P T 授

**12** 子育て支援センター丸子 P62 P T 授  
**13** 長田子育て支援センター P62 P T 授  
**南部図書館** P66 P T B

**F** 豊田児童館 P64 P T 授  
**G** 中島児童館 P64 P T 授  
**H** 長田児童館 長田図書館 P64 P66 P T 授

**7** 東静岡スマイル公園 T B  
**8** 広野海岸公園 P T B  
**9** 池田東静岡公園 T B

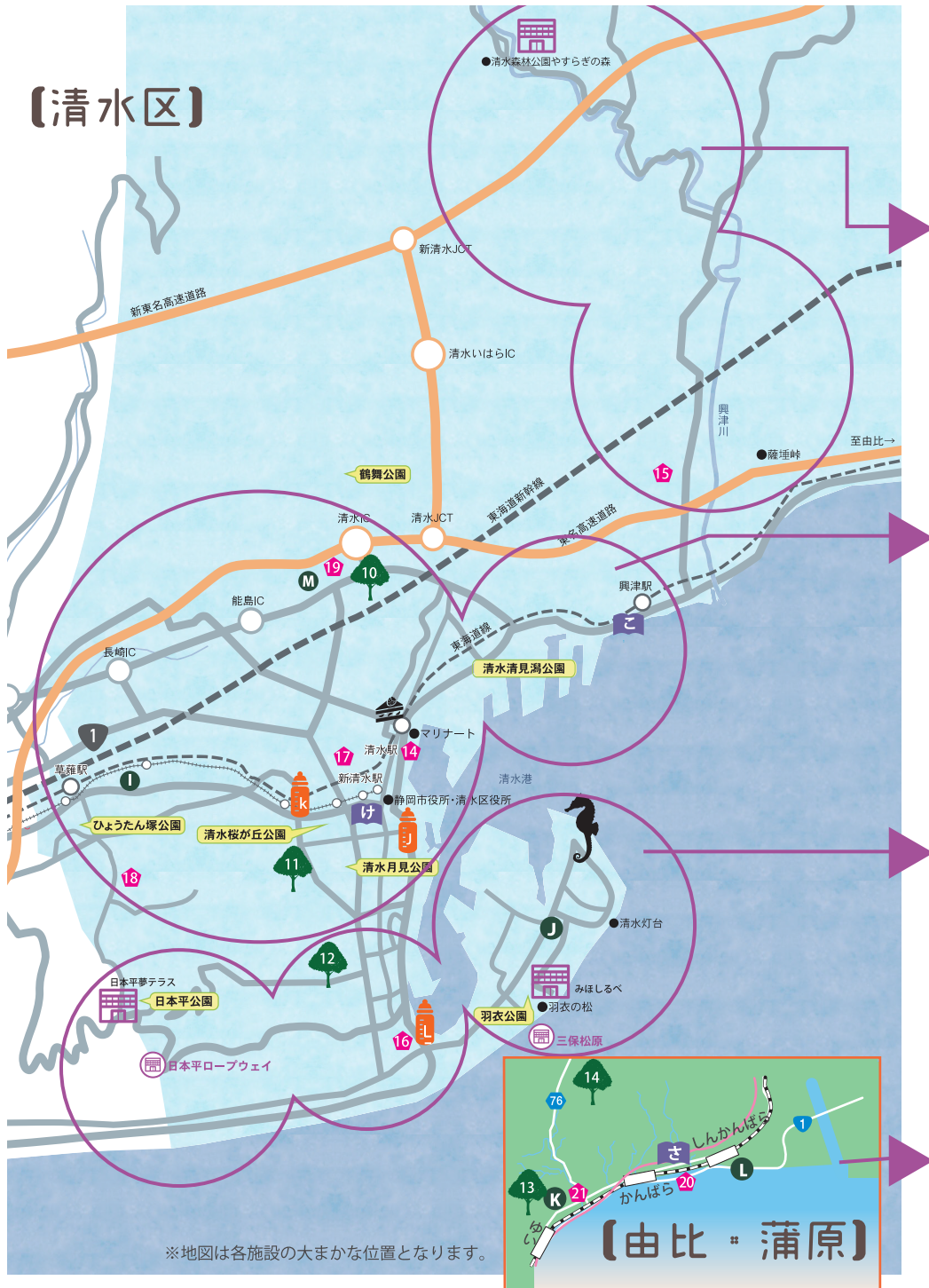


**1** 登呂博物館 駿河区登呂 5-10-5 P T 授 B  
**2** ふじのくに地球環境史ミュージアム 駿河区大谷 5762 P T 授 B  
 日本平動物園 P66 P T 授 B  
 マークイズ静岡 葵区柚木 1026

おでかけMAP



# 【清水区】



※地図は各施設の大まかな位置となります。

# 【由比・蒲原】

- ◆ …子育て支援センター
- 🌳 …公園
- 📖 …図書館
- P 駐車場
- T 多目的トイレ
- 授 授乳室
- B バリアフリー
- …児童館
- 🏠 …観光施設など
- 🍼 …授乳室のある施設・お店

**清水森林公園やすらぎの森**  
清水区西里 1310-1  
P

**15 子育て支援センターメリーゴーランド**  
P62 P T 授

清水森林公園  
やすらぎの森

**14 清水中央子育て支援センター** P62 T 授

**17 子育て支援センターすぎの子** P62 P T 授

イオン清水店  
清水区上原 1-5-16

秋葉山公園

ローラーコースターが人気

**18 子育て支援センター草薙ふたば** P62 P T 授

**19 子育て支援センターゆめの木** P62 P T 授

エスパルス  
ドリームプラザ  
清水区入船町 13-15

清水中央図書館 P66 P T B

M 飯田いほはら児童館 P64 P T 授

I 草薙児童館 P64 P T 授

清水興津図書館 P66 P T 授 B

10 秋葉山公園 P T B

11 清水船越堤公園 P B

静岡市こども  
クリエイティブタウン  
ま・あ・る  
P65 P T 授

**16 子育て支援センターあけぼの** P62 P T 授

J 三保羽衣児童館 P64 P T 授

ベイドリーム  
清水店  
清水区駒越北町 8-1

日本平夢テラス  
清水区草薙 600-1  
P B

三保松原文化創造センター  
みほしるべ  
清水区三保 1338-45  
P T 授 B

12 清水日本平運動公園 P B

東海大学 (海洋科学博物館 / 自然史博物館)  
清水区三保 2389 ※事前予約制  
P T 授 B

みほしるべ

富士山が見える絶景スポット

**20 蒲原子育て支援センター** P62 P T 授

**21 由比子育て支援センター** P62 P T 授

さ 蒲原図書館 P66 P T 授 B

K 由比児童館 P64 P T 授

L 蒲原白銀児童館 P64 P T 授

13 陣笠山公園 P B

14 入山親水公園 P

おでかけMAP