



# 南アルプス ビューポイントマップ

「高い山、深い谷が育む生物と文化の多様性」  
**豊かな自然、水、森林環境。**  
貴重な自然環境を私たちの世代で失わないように—



静岡市葵区田代 畑薙湖上空から

## 南アルプスの魅力

南アルプスに残る広大な森林では、ニホンカモシカ(国指定特別天然記念物)、ツキノワグマ、ホンドキツネなど30種類以上のほ乳類が確認され、大井川上流域では29科87種の鳥類が確認されています。また、南アルプスに生息し氷河期の遺存動物の一種であるライチョウ(国指定特別天然記念物)は、世界の生息地の南限として確認されています。植物としても、キタダケソウ、キタダケヨモギ、キタダケキンボウゲ、サンブクロウドなど多くの氷河期の遺存種が存在しており、南アルプスは日本を代表する高山植物の宝庫であるといえます。



表紙上：静岡県伊豆の国パノラマパーク(葛城山)  
表紙下：長野県駒ヶ岳ロープウェイ(木曾駒ヶ岳)

## 静岡市 ⑨リバウエル井川スキー場



①静岡市葵区井川 2629-190 (JR 静岡駅・車 105 分)  
②駐車料金 普通車 520 円 (※冬季営業期間以外は無料)  
リフト料金(1 日券) 大人 1,020 円・小人 300 円  
③標高 1400m に位置する市営のスキー場。ゆるやかなゲレンデは、初心者や小さなお子様にぴったり。グリーンシーズン期間は、夏スキーゲレンデ等を営業。  
問リバウエル井川スキー場 TEL.054-260-2316

## 静岡市 ⑩市役所 17F 展望スペース



①静岡市葵区追手町 5-1 17F (JR 静岡駅・徒歩 10 分)  
②無料  
③静岡市街地で、南アルプスを望むことができる。  
問静岡市役所静岡庁舎 TEL.054-254-2111

発行 **静岡市**  
しずおかみんなの「しぜんたんけんてちょう」  
<http://www.shizutan.jp/index.html>

編集 **特種東海フォレスト・サービス事業部**  
<http://www.t-forest.com/part/service.php>

南アルプス 衛星ライブカメラ  
<http://m-alps-live.jp/>



2016 年 3 月発行

## 静岡市 ②南アルプス赤石温泉 白樺荘



①静岡市葵区田代 1110-5 (JR 静岡駅・車 150 分)  
②日帰り浴 大人 510 円・小人 200 円  
宿泊(素) 大人 4,110 円・小人 2,050 円  
③泉質は単純硫黄泉。露天風呂からは、茶臼岳を眺めることができる。  
問白樺荘 TEL.054-260-2021

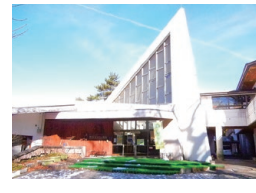
## 静岡市 ①井川大橋



①静岡市葵区岩崎 (JR 静岡駅・車 120 分)  
②大橋付近、駐車場無し  
③総重量 2t までの車両が通行可能であるが、車両 1 台分の幅員しかないので相互通行が原則  
問井川観光協会 TEL.054-260-2377

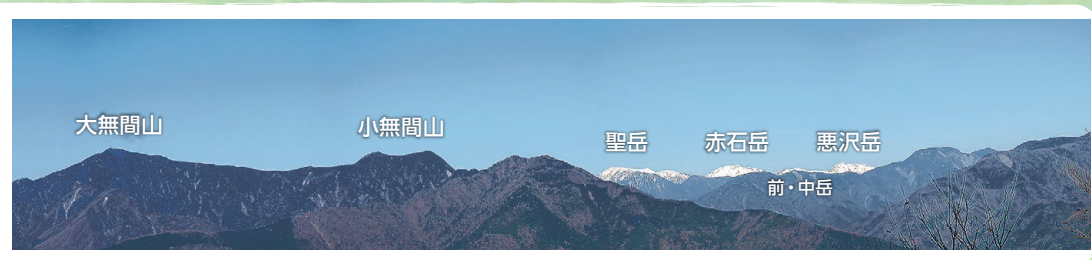
## 静岡市 ③南アルプスユネスコエコパーク井川自然の家

①静岡市葵区井川 3055-1 (JR 静岡駅・車 100 分)  
②宿泊棟の他、キャンプ場有  
③青少年が、自然の中で、集団宿泊体験を通して「学ぶ」施設。  
問井川自然の家 TEL.054-260-2761



## 静岡市 ④富士見峠

①静岡市葵区 (JR 静岡駅・車 100 分)  
②無料駐車場有  
③井川の玄関口となる峠の休憩所。南アルプスを一望する展望台有。  
問井川観光協会 TEL.054-260-2377



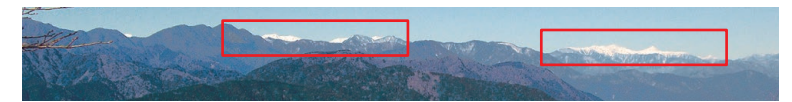
## 静岡市 ⑤山伏

①静岡市葵区小河内と山梨県南巨摩郡早川町との県境 (JR 静岡駅・車 120 分)  
②登山口に無料駐車場有  
③ヤナギランの群生地として有名。富士山の展望も美しい。梅ヶ島温泉からの登山も可。  
問井川観光協会 TEL.054-260-2377



## 静岡市 ⑥浜石岳

①静岡市清水区比阿僧 (清水 IC・車 40 分)  
②無料(山頂駐車場約 5 台)  
③富士山・南アルプス・駿河湾と360度パノラマが楽しめる。気軽に登れるハイキングコースとしてもお勧め。  
問浜石野外センター TEL.054-375-4105



## 静岡市 ⑦長沼大橋

※運転時の眺望は危険です。歩道からご覧ください。



①静岡市葵区長沼 (JR 東静岡駅・徒歩 10 分)  
②無料  
③鉄道好き・夜景好きにお勧め。富士山も望むことができる。  
問なし: 県道 74 号線 (JR 東静岡駅東側の高架)

## 静岡市 ⑧日本平



①静岡市清水区馬走 (静岡 IC・車 25 分)  
②無料  
③日本の観光百選に指定された標高307mの丘陵地。久能山東照宮とを結ぶロープウェイや日本平梅園などがある。  
問日本平観光組合 TEL.054-335-1134代

# ～ユネスコエコパークについて～

## ユネスコエコパーク(生物圏保存地域)とは

ユネスコエコパークは、人の営み活動と自然環境との相互関係を理解し、持続可能な資源活用と環境保全を促進することを目的としたユネスコ(国際連合教育科学文化機関)の人間と生物圏計画(MAB計画)という、ユネスコの国際協力プログラムの中心事業です。ひとこと言くと、地域の自然と文化を守りながら、地域社会の発展を目指そうとするものです。昔から人と自然とが相互に関わりあって共存してきた「里山文化」に象徴される日本の風土に馴染んだ制度とも言われています。ユネスコエコパークは「ふるさとの自然や文化をいつまでも守っていききたい」と思う地域の皆さんの気持ちと、そのために、どのように行動していくのかを、地域、行政機関、研究者などが一緒になって考えていくことで、地域の持続可能な発展を目指していくという取り組みです。

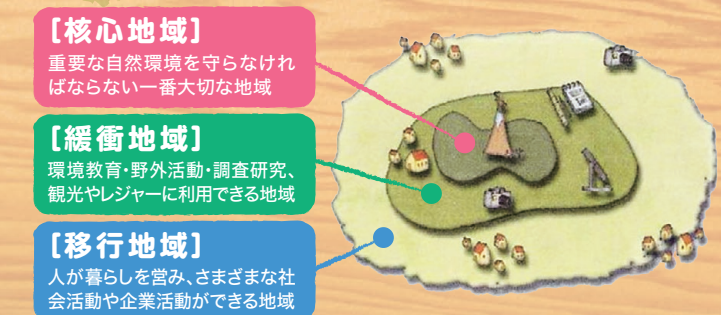
## ユネスコエコパークの登録状況

ユネスコエコパークは、2015年8月現在、国内7地域、世界では120カ国651地域で登録されています。国内では1980年に志賀高原、白山、大台ヶ原・大峰山、屋久島の4地域が登録、2012年7月には綾、2014年6月には南アルプスと只見が登録されました。国内登録地域のうち屋久島は、世界自然遺産にも登録されています。ユネスコエコパークは、自然環境を守るという点では世界自然遺産と共通した考えもありますが、保護のみを目的とした制度ではなく、人間もその考えのなかに入れて、保護と利用の調和を図ろうとするところに大きな特徴があります。

## ユネスコエコパークの3つの地域

ユネスコエコパークでは、役割の異なる3つの地域を設定します。最も重要な自然環境のある場所が核心地域です。国立公園など法規制でしっかりと自然が守られていることが条件です。この核心地域を包むように設定する場所が緩衝地域です。人間生活による影響が直接、核心地域に及ばないように設定します。緩衝地域では大規模な開発等は制限されますが、環境教育や調査研究活動の他、自然を楽しむ観光などに利用できます。緩衝地域の外側には、人が暮らしを営み、さまざまな社会活動などができる移行地域を設定します。人と自然とのつながりを理念とするユネスコエコパークでは、この移行地域の役割がとても重要視されています。

## 「役割の異なる3地域の設定」



**【核心地域】**  
重要な自然環境を守らなければならない一番大切な地域

**【緩衝地域】**  
環境教育・野外活動・調査研究、観光やレジャーに利用できる地域

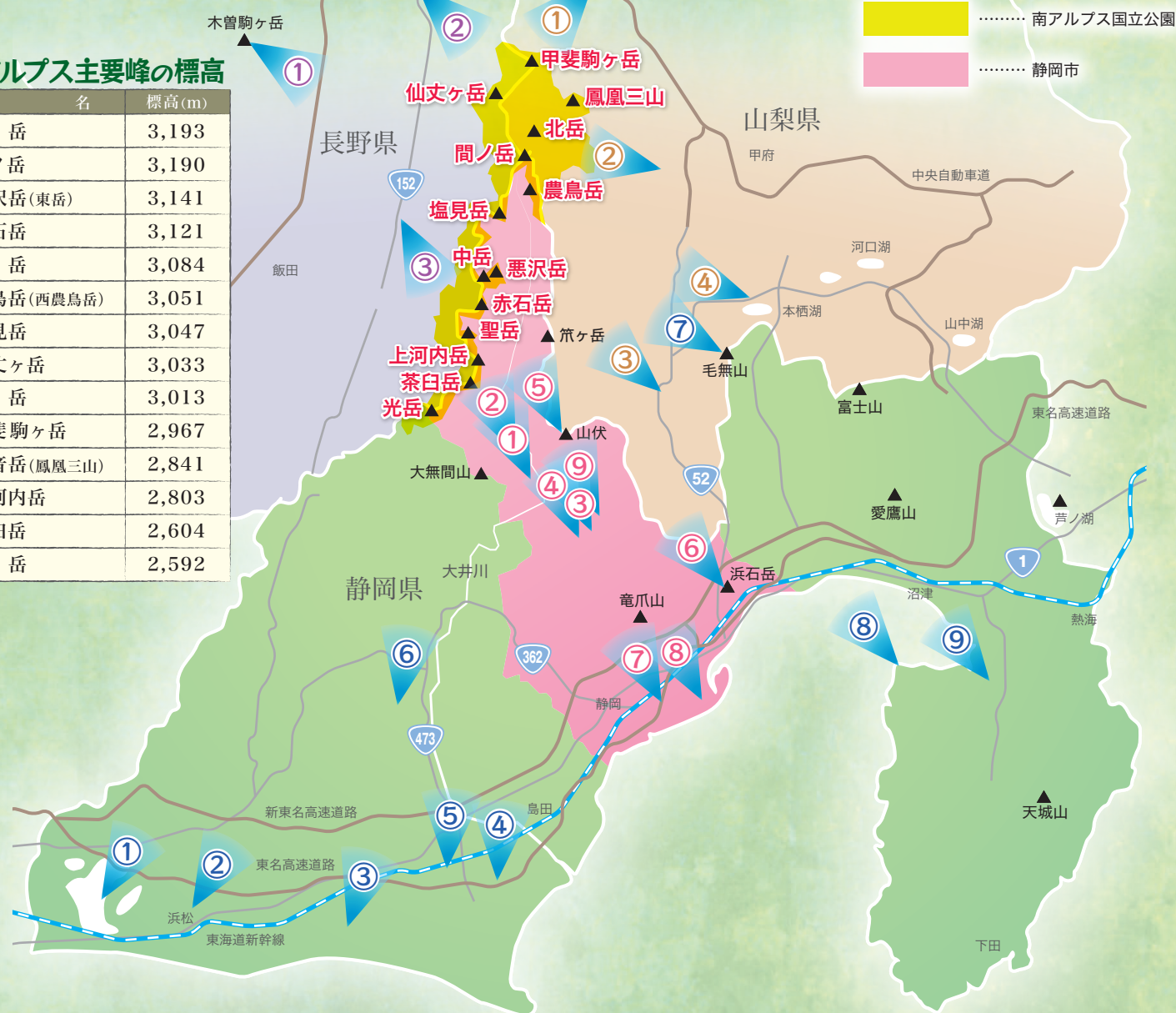
**【移行地域】**  
人が暮らしを営み、さまざまな社会活動や企業活動ができる地域



# 南アルプス 展望スポット

## 南アルプス主要峰の標高

山名	標高(m)
北岳	3,193
間ノ岳	3,190
悪沢岳(東岳)	3,141
赤石岳	3,121
中岳	3,084
農鳥岳(西農鳥岳)	3,051
塩見岳	3,047
仙丈ヶ岳	3,033
聖岳	3,013
甲斐駒ヶ岳	2,967
観音岳(鳳凰三山)	2,841
上河内岳	2,803
茶臼岳	2,604
光岳	2,592



- 静岡市 ①井川大橋 ②南アルプス赤石温泉 白樺荘 ③南アルプスユネスコエコパーク井川自然の家  
④富士見峠 ⑤山伏 ⑥浜石岳 ⑦長沼大橋 ⑧日本平 ⑨リバヴェル井川スキー場

- 静岡県 ①浜名湖ガーデンパーク・展望塔 ②アクトシティ・45F展望回廊  
③小笠山総合運動公園エコパ・みはらしの丘 ④富士山静岡空港・展望デッキ ⑤牧之原公園  
⑥朝日段公園 ⑦毛無山 ⑧大瀬崎 ⑨伊豆の国パノラマパーク(葛城山)

- 長野県 ①駒ヶ岳ロープウェイ ②高遠・白山橋  
③大鹿村・新小渋川橋

- 山梨県 ①道の駅 はくしゅう ②芦安・夜叉神峠  
③身延山ロープウェイ  
④下部・南アルプス展望台

凡例：①所在地 ②利用料 ③特徴 罫：お問い合わせ先

### [表紙上] 静岡県

- ⑨伊豆の国パノラマパーク(葛城山)  
①伊豆の国市長岡 260-1(沼津 IC・車 20分)  
②ロープウェイ往復料 大人1,400円・小人700円  
③山頂の空中公園は、伊豆屈指の絶景スポット。  
罫伊豆の国パノラマパーク TEL.055-948-1525

### 長野県 ①駒ヶ岳ロープウェイ



①駒ヶ根市赤穂 759-489(駒ヶ根 IC・車 3分、菅の台バスセンター乗換 30分)  
②ロープウェイ往復料金 大人 2,260円・小人 1,130円  
③菅の台バスセンターから先は一般車進入禁止。バスセンターからロープウェイ麓駅であるしらび平まで、片道大人 820円。駐車料金 600円。  
山頂からは南アルプスを一望できるだけでなく、富士山も望める。  
罫中央アルプス観光株式会社 TEL.0265-83-3107

### 長野県 ②高遠・白山橋



①伊那市高遠町東高遠(伊那 IC・車 30分)  
②無料  
③高遠城址公園と信州高遠美術館と高遠町歴史博物館の西側にある、高遠ダムの近くに架かる橋。  
罫伊那市観光協会 TEL.0265-78-4111

### 長野県 ③大鹿村・新小渋川橋



①下伊那郡大鹿村大河原(松川 IC・車 40分)  
②無料  
③映画・大鹿村騒動記のロケ地。主人公役原田芳雄さんの営んでいた「ダイアイーター」鹿肉食堂のそば。  
罫大鹿村役場 TEL.0265-39-2001代

### 静岡県 ①浜名湖ガーデンパーク・展望塔



①浜松市西区村郷町 5475-1(坪井 IC・車 15分)  
②展望塔入場料 大人 300円・小人 100円  
③四季を通じて花を楽しめる。展望塔は 360°パノラマ。  
罫浜名湖ガーデンパーク TEL.053-488-1500

### 静岡県 ②アクトシティ・45F展望回廊



①浜松市中区板屋町 111-2(JR 浜松駅・徒歩 3分)  
②展望塔入場料 大人 500円・小人 300円  
③都心のオアシス・アクトの森。展望回廊はパノラマビュー。  
罫オークラクトシティホテル浜松 TEL.053-459-0111

### 静岡県 ③小笠山総合運動公園エコパ・みはらしの丘



①袋井市愛野 2300-1(掛川 IC・車 8分)  
②みはらしの丘 無料  
③ふれあいの森散策コース内にある。ピオトープウォーキングコースもある。  
罫エコパハウス TEL.0538-41-1800

### 静岡県 ④富士山静岡空港・展望デッキ



①牧之原市坂口 3336-4(吉田 IC・車 12分)  
②展望デッキ 無料  
③旅客ターミナルビルは、コンビニ・おみやげ店・レストランを備える。展望デッキでは飛行機見学ができる。  
罫富士山静岡空港株式会社 TEL.0548-29-2000

### 山梨県 ①道の駅 はくしゅう



①北杜市白州町白須 1308(長坂 IC・車 20分)  
②無料  
③名水百選に選ばれている白州の水を汲むことができる。北にハケ岳の展望あり。  
罫道の駅はくしゅう TEL.0551-20-4711

### 山梨県 ②芦安・夜叉神峠



①南アルプス市芦安芦倉(白根 IC・車 40分+徒歩 60分)  
②無料(夜叉神峠登山道入り口駐車場 100台)  
③白根三山の展望台。絶好のハイキングコース。  
罫南アルプス市観光協会 TEL.055-284-4204

### 山梨県 ③身延山ロープウェイ



①南巨摩郡身延町身延字上の山 4226-2(新清水 IC・車 40分)  
②ロープウェイ往復料金 大人 1,350円・小人 680円  
③山頂からは富士山も一望できる。ハイキングコース有。  
罫身延登山鉄道株式会社 TEL.0556-62-1081

### 山梨県 ④下部・南アルプス展望台



①南巨摩郡身延町中之倉(増穂 IC・車 60分)  
②無料(駐車場 4台)  
③本栖湖から身延方面に向かうと、中之倉トンネルを通りぬけてすぐ。展望台から見下ると、日本のチロリのように集落が見える。  
罫身延町役場観光課 TEL.0556-62-1116

### 静岡県 ⑤牧之原公園



①島田市金谷 1701-1(相良牧之原 IC・車 10分)  
②駐車場無料  
③島田市金谷の有名な景勝地の一つで、富士山はもちろん、夜景の眺めが最高。  
罫島田市観光協会 TEL.0547-46-2844

### 静岡県 ⑥朝日段公園



①島田市川根町葛籠(島田金谷 IC・車 40分)  
②駐車場無料  
③大井川の蛇行する様子「鶴山の七曲り」を一望できる。無料双眼鏡が設置されていて、大井川及び南アルプスを展望できる。  
罫島田市観光協会 TEL.0547-46-2844

### 静岡県 ⑦毛無山

①静岡県富士宮市と山梨県南巨摩郡身延町の県境(富士 IC・車 60分)  
②有料駐車場 30台  
③標高 1964m。登山口から山頂まで約4時間。富士山展望の山でもある。  
罫株式会社ふもとつばら TEL.0544-52-2112



### 静岡県 ⑧大瀬崎

①沼津市西浦江梨(沼津 IC・車 90分)  
②有料駐車場 250台  
③先端の神池からは海に近いというのに真水が湧き、伊豆の七不思議として有名。富士山の左側に南アルプスが見える。  
罫NPO法人沼津観光協会 TEL.055-964-1300

