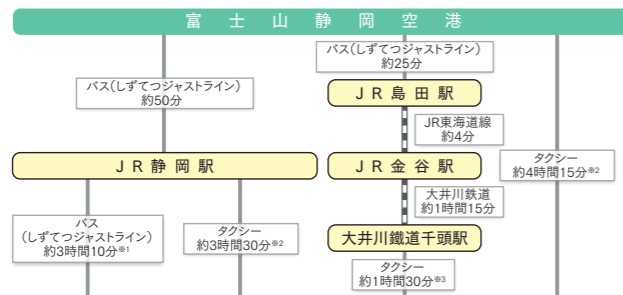


# 南アルプスへの交通案内



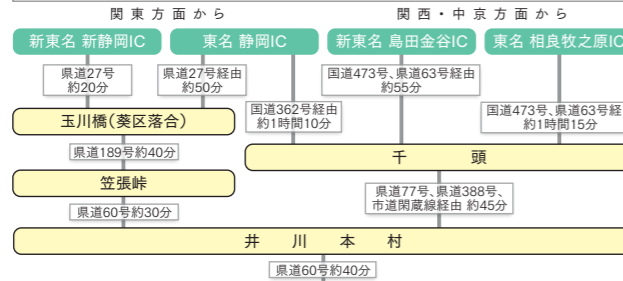
## 公共交通機関



畑薙夏期臨時駐車場 / 送迎バス乗り場 (畑薙第一ダム手前約1.6km)

- ※1 しずてつジャストライン 路線バス「南アルプス登山線」7月中旬～8月末に完全予約制で運行【問合せ・予約】 新静岡バス案内所 TEL 054-252-0505 URL <http://www.justline.co.jp/>
- ※2 千代田タクシー「南アルプスアクセスパック」【問合せ・予約】 TEL 054-261-0358 URL <http://chiyodataxi.com/>
- ※3 事前予約が必要 【問合せ・予約】 大鉄タクシー(千頭営業所) TEL 0547-59-2355

## マイカー



畑薙夏期臨時駐車場 / 送迎バス乗り場 (畑薙第一ダム手前約1.6km)

- 通行規制等を事前にご確認ください。
- 静岡市道路通行規制情報 [しずみち info https://shizuokashi-road.appspot.com/index](https://shizuokashi-road.appspot.com/index)
- 静岡市林道通行規制情報 [http://www.city.shizuoka.jp/268\\_000008.html](http://www.city.shizuoka.jp/268_000008.html)

# 登山マナー

## 南アルプス・カントリーコード

～登山者の皆様へ7つのお願い～

常に快適で安全な登山を心がけていただくとともに、南アルプスの大自然を大切に守り、後世に引き継ぐために、次のことについて御協力をお願いします。

- 動植物を採らない 傷つけない
- 登山道をはずれない
- ペットを連れ込まないように
- ストック先端にゴムキャップをつける
- ゴミは必ず持ち帰る
- 岩などへの落書きはしない
- 山小屋などの施設をきれいに利用する

発行年月 / 平成29年3月  
 編集発行 / 静岡市環境局環境創造課  
 〒420-8602 静岡市葵区追手町5番1号  
 TEL.054-221-1357 FAX.054-221-1492



# 南アルプスの“南”に登ったら



# 世界が認めたユネスコエコパーク

南アルプスは、日本で2番目に高い北岳(3,193m)をはじめ、3,000m級の高峰を13座も有する巨大な山岳地帯で、そのうち10座が静岡市や市境にあります。  
日本の百名山、二百名山といわれる名峰も多く、ハイキングやハイアマチュアまで、季節ごとに表情を変える山の景色や草花、動物たちも楽しませてくれます。  
平成26年には、南アルプスの豊かな自然環境と、共に歩んできた地域の歴史・文化が世界に認められ、ユネスコエコパークに登録されました。

塩見岳  
【百名山】  
(3,047m)



間ノ岳  
【百名山】  
(3,190m)



荒川  
前岳・中岳  
(3,068m・3,084m)



荒川東岳  
(悪沢岳)  
【百名山】  
(3,141m)



## ユネスコエコパークとは？

ユネスコが実施する「人間と生物圏計画」に基づく制度により、豊かな自然環境と、その自然に向き合い、受け継がれてきた地域の文化を守りながら、地域社会の発展を目指しているとして、国際的に認められた保護地域のこと。

### 塩見岳

山頂から南アルプス全体の山々を眺めることができる。三伏峠小屋から10分ほど歩いたところに、緩やかな斜面に広がるお花畑があり、形よく座ったように見える塩見岳は、絵になる光景。

### 荒川中岳・前岳

中岳は、富士山や南アルプス全体が大パノラマで広がる絶好の場所。荒川小屋に下る斜面には、大きなお花畑が広がり、その真ん中を歩くことができる登山道は一度は行きたいスポット。

### 聖岳

日本の3,000m峰の中で最南端に位置する。山頂周辺や、その南側標高約2,300mの聖平に、大きなお花畑を見ることができる。

### 上河内岳

山頂からは、聖岳や赤石岳、悪沢岳が見事に肩を並べ、その姿は雄大そのもの。茶臼岳との間には広々とした草原になっていて、珍しい亀甲状土(周氷河地形)を見ることができる。

上河内岳  
【二百名山】  
(2,803m)

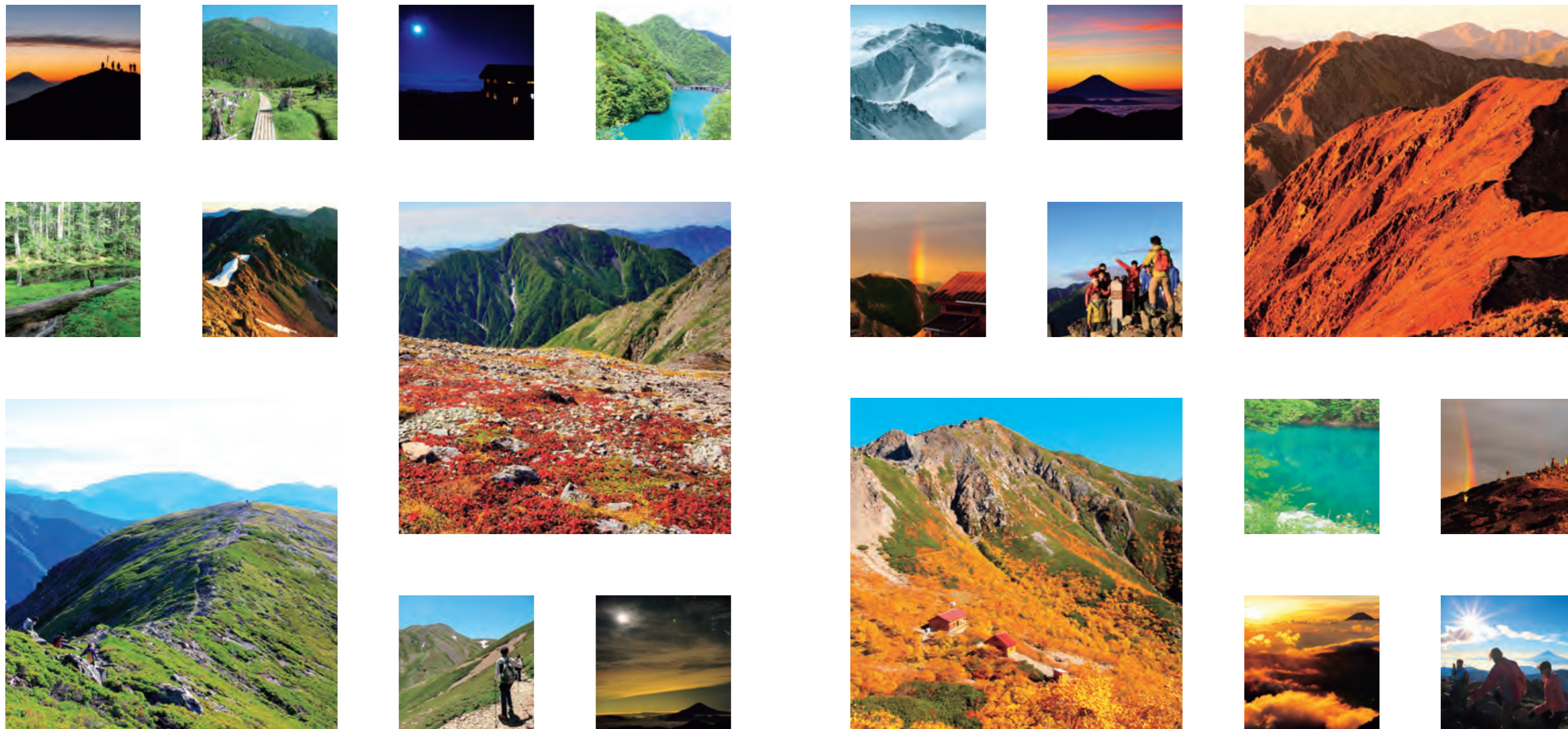


聖岳  
【百名山】  
(3,013m)



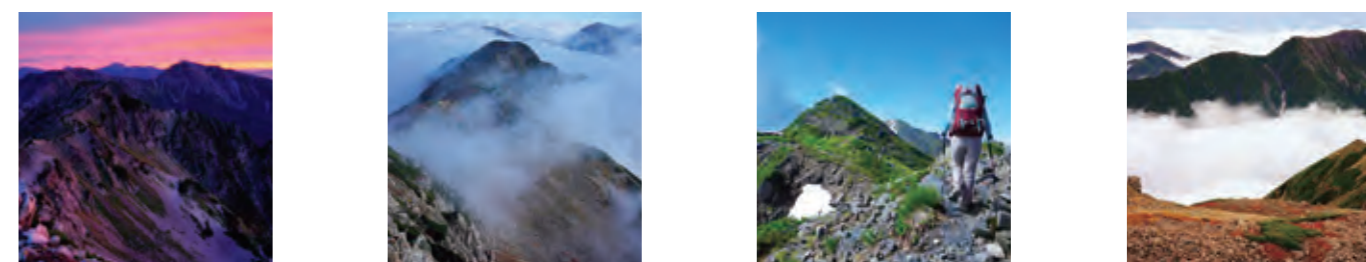
赤石岳  
【百名山】  
(3,121m)





## 大気と大地のダイナミズム

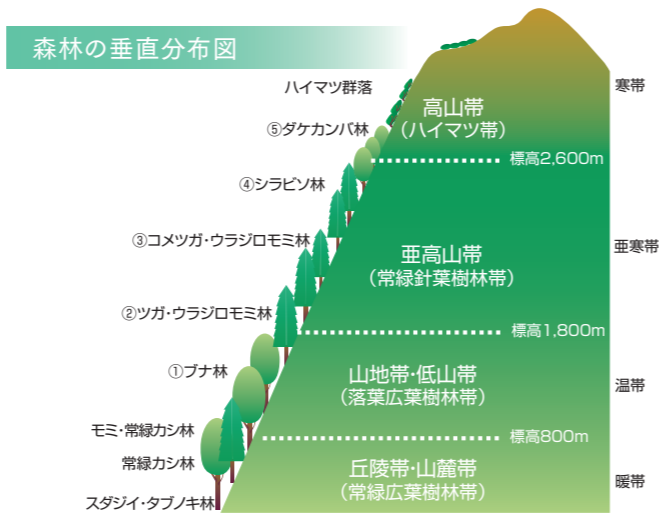
春は新緑の緑が眩しく、夏は様々な花が競うように咲き、秋はあでやかな紅葉を、冬は厳しいなかにも凛とした美しい雪化粧…こんなに季節ごとに彩りを変える南アルプスに魅了される人も少なくありません。そして、何といてもその雄大さ。太古から続く大気と大地のダイナミズム。深くて人が入りにくい、故に残された自然。静かな山歩き、時には稜線を独占。北アルプスにないものが南にある。



南に来る人には、山が深い分、山の中にいる時間を楽しんでほしい。日没や日出のマジックアワー、そして3,000m級から望む富士の絶景も。南で待っています。

# 天空に広がる奇跡のお花畑

南アルプスは森林限界も高く、植生の垂直分布も明瞭。高山帯では、氷河期に取り残された南アルプス固有の植物、分布のごく限られている植物など、貴重な植物も多く生育しています。南アルプスで高山植物のフォトコレクションを増やしてみませんか。また、荒川三山付近は南アルプス有数のお花畑で150種以上の高山植物が生育し、お花畑の真ん中を歩く登山道は全国的にも珍しいスポット。「シナノキンバイ」や「ハクサンイチゲ」などが両側に広がる一面のお花畑をお楽しみください。



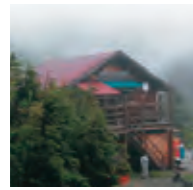
## 世界の南限でライチョウに出会う

氷河期に日本へやってきたライチョウは、生きていくために寒い場所を求め、高い山へと生息場所を移し、南アルプスの高山帯にたどり着きました。氷河期から南アルプスに生息しているライチョウは、「氷河遺存種」と呼ばれ、長い年月をかけてこの環境に適応しながら、生き続けています。ライチョウは国外にも分布していますが、生息地の世界的南限は南アルプス南部(静岡市)です。



## 山の中で味わう

「山で食べるものはなんでもおいしい」とは聞けけれど、どうせなら、そこでしか味わえないモノを食べたい! そんな要望に応える名物メニューがいっぱいあります。定番のカレーはもちろん、山魚、山菜、意外にもお刺身…などなど、数々の料理に疲れを忘れて舌鼓。思い出になる山めしを味わってみませんか。



南部と北部をつなぐ重要拠点  
**静岡市営 熊の平小屋** ☎0547-46-4717  
 (株)特種東海フォレスト観光チーム  
 営業期間:7月中旬～9月下旬 収容人数:70人  
 料金:1泊2食(寝具込)9,000円/  
 素泊(寝具込)6,000円/幕営600円(25張)  
 ※10人以上要予約



お花畑に囲まれた神秘的山小屋  
**静岡市営 高山裏避難小屋** ☎0547-46-4717  
 (株)特種東海フォレスト観光チーム  
 営業期間:7月中旬～8月31日  
 収容人数:20人  
 料金:素泊5,500円/寝具500円/軽食あり/  
 幕営600円(20張)



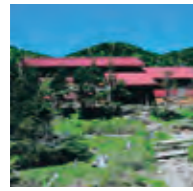
朝焼けの富士山はマジックアワー  
**静岡県営 千枚小屋** ☎0547-46-4717  
 (株)特種東海フォレスト観光チーム  
 営業期間:7月中旬～10月上旬 収容人数:100人  
 料金:1泊2食(寝具込)9,000円/  
 素泊5,500円/寝具500円/トイレ有料/  
 幕営600円(30張) ※10人以上要予約



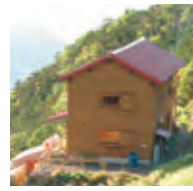
百名山に囲まれた登山者のオアシス  
**静岡県営 荒川小屋** ☎0547-46-4717  
 (株)特種東海フォレスト観光チーム  
 営業期間:7月中旬～10月上旬 収容人数:100人  
 料金:1泊2食(寝具込)9,000円/  
 素泊5,500円/寝具500円/トイレ有料/  
 幕営600円(30張) ※10人以上要予約



赤石岳まで約3時間  
**静岡県営 赤石小屋** ☎0547-46-4717  
 (株)特種東海フォレスト観光チーム  
 営業期間:7月中旬～10月上旬 収容人数:100人  
 料金:1泊2食(寝具込)9,000円/  
 素泊5,500円/寝具500円/トイレ有料/  
 幕営600円(15張) ※10人以上要予約



高山植物の群生地に建つ山小屋  
**静岡県営 聖平小屋** ☎054-260-2377  
 井川観光協会  
 営業期間:7月中旬～9月中旬 収容人数:120人  
 料金:1泊2食(寝具込)8,500円/  
 素泊(寝具込)5,500円/寝具持参は1,000円引き/  
 幕営700円(90張) ※5人以上要予約



聖岳と光岳の間にある重要拠点  
**静岡県営 茶臼小屋** ☎054-260-2377  
 井川観光協会  
 営業期間:7月中旬～9月中旬 収容人数:60人  
 料金:1泊2食(寝具込)8,500円/  
 素泊(寝具込)5,500円/寝具持参は1,000円引き/  
 幕営700円(45張) ※5人以上要予約



いざという時の避難小屋。水場もある。  
**静岡市営 ウソッコ沢小屋** ☎054-260-2377  
 井川観光協会  
 営業期間:通年(無人)  
 収容人数:30人  
 料金:無料  
 幕営無料(7張)

※小屋の利用料金等は一部変更されている場合がありますのでご確認ください。



小河内岳山頂直下の避難小屋。展望も抜群  
**静岡県営 小河内岳避難小屋** ☎0547-46-4717  
 (株)特種東海フォレスト観光チーム  
 営業期間:7月中旬～8月31日  
 収容人数:10人  
 料金:素泊5,500円/寝具500円/  
 軽食あり/トイレ有料



中岳山頂直下の展望台のような山小屋  
**静岡県営 荒川中岳避難小屋** ☎0547-46-4717  
 (株)特種東海フォレスト観光チーム  
 営業期間:7月中旬～9月30日  
 収容人数:20人  
 料金:素泊5,500円/寝具500円/  
 軽食あり/トイレ有料



山小屋の域を超えたクオリティ  
**二軒小屋ロッジ** ☎0547-46-4717  
 (株)特種東海フォレスト観光チーム  
 営業期間:4月下旬～11月上旬 収容人数:24人  
 料金:13,000円(割引期間あり12,000円)  
 ※要予約 別途新館(別料金)もあり。



南ア随一の標高。夜はマンガも楽しみ  
**静岡県営 赤石岳避難小屋** ☎0547-46-4717  
 (株)特種東海フォレスト観光チーム  
 営業期間:7月中旬～9月30日  
 収容人数:30人  
 料金:素泊5,500円/寝具500円/軽食あり/  
 トイレ有料



名物のとんかつでスタミナ補給  
**静岡市営 百間洞山の家** ☎0547-46-4717  
 (株)特種東海フォレスト観光チーム  
 営業期間:7月中旬～9月中旬 収容人数:60人  
 料金:1泊2食(寝具込)9,000円/  
 素泊(寝具込)6,000円/寝具500円/  
 幕営600円(20張) ※10人以上要予約



南アルプス南部の入山拠点  
**榎島ロッジ** ☎0547-46-4717  
 (株)特種東海フォレスト観光チーム  
 営業期間:4月下旬～11月上旬 収容人数:180人  
 料金:9,000円(割引期間あり8,000円)  
 登山小屋素泊(定員20人)4,500円/寝具500円  
 ※10人以上要予約



樹林帯の中の隠れ家的山小屋  
**静岡県営 横窪沢小屋** ☎054-260-2377  
 井川観光協会  
 営業期間:7月中旬～8月下旬 収容人数:60人  
 料金:1泊2食(寝具込)8,500円/  
 素泊(寝具込)5,500円/寝具持参は1,000円引き/  
 幕営700円(60張) ※要予約



南アルプスのほぼ南端に位置する  
**静岡県営 光小屋**(榛原郡川根本町) ☎0547-58-7077  
 川根本町役場総合支所商工観光課  
 営業期間:7/中旬～9/中旬 収容人数:40人  
 料金:素泊3,000円 ※6,000円/幕営400円(10張)  
 ※食事は50歳以上3人以下のグループで15時までに  
 小屋着(現地申込)



# 南アルプスの玄関口、井川エリアも満喫

エコツーリズムや観光の拠点。ちょっとうれしい、おもてなし。  
南アルプスに来たら、ぜひお立ち寄りください。



## ① 南アルプス赤石温泉「白樺荘」

南アルプスの玄関口、畑第一ダムのほりにある市営の温泉浴場。日帰り入浴と宿泊のどちらでもご利用できます。露天風呂からは、南アルプスの茶臼岳と上河内岳を望むことができ、大自然のなか日頃の疲れをじっくり癒すことのできる温泉です。泉質は単純硫黄泉、効能は神経痛、関節痛、糖尿病、皮膚病などに有効で、独特なぬるぬる感を楽しめます。

住所：葵区田代1110-5 TEL:054-260-2021  
営業時間：日帰り入浴：4月から11月まで10:00～18:00、12月から3月まで10:00～17:00  
宿泊：チェックイン15:00～、チェックアウト～10:00  
定休日：日帰り入浴：毎週火曜日（祝日の場合は翌平日）ただし、8月・11月は無休。宿泊：年中無休  
入場料：日帰り入浴料：中学生以上510円、小学生200円  
宿泊料：中学生以上4,110円、小学生2,050円  
宿泊者食事料：夕食1,850円、朝食1,030円  
その他：  
宿泊のみ要予約



## ② 南アルプスユネスコエコパーク井川少年自然の家

眼下に井川湖を望み、北に南アルプスを仰ぐ標高1000mの地に位置する自然の家。ハイキングに、野外炊飯、テント泊、アマゴのつかみ取り&串焼き、シタケの菌打ちなど、井川の自然体験で、大人も子どもも気分はもうトム・ソーヤ! ナイトハイクや星空観察では、街の生活では味わうことができない、夜の森の魅力も体感できます。個人や家族でもご利用できるので、四季折々、どの季節も魅力いっぱい井川にぜひどうぞ。

住所：葵区井川3055-1 TEL:054-260-2761  
URL: [http://www.city.shizuoka.jp/052\\_000006.html](http://www.city.shizuoka.jp/052_000006.html)

## ③ 南アルプスユネスコエコパーク井川ビジターセンター

南アルプスユネスコエコパークと井川地区の魅力発信するビジターセンターで、観光で訪れる際には、ぜひ寄ってみたい施設です。食事やお土産の購入もできます。

住所：葵区井川964 TEL:054-260-2377  
営業時間：9:00～16:00  
定休日：毎週火曜日（祝日の場合はその翌平日）、年末年始  
入場料：無料  
URL: <http://ikawa-minamialps.com/main.asp>

## ④ 井川農林産物加工センター「アルプスの里」

JA静岡市井川支店のおばちゃんたちが運営するお食事処です。手打ちそばなどの昼食メニューのほか、季節の山菜やそば、雑穀のホモロコシ、ヨモギを使ったかしわ餅などが人気。冬に仕込んだ味噌も販売しています。お弁当の注文やそば打ち教室なども受け付けています。

住所：葵区井川12765-1  
TEL:054-260-2573 ※体験は事前申し込み  
営業時間：11:00～14:00  
定休日：月曜日、年末年始

## ⑤ 井川湖渡船

井川ダムと井川の中心地「本村」を結ぶ渡船です。井川ダムから本村までの15分の航路と井川大橋を経由する45分の航路があります。観光で来た方も自由に乗船でき、四季折々に見せる新緑、紅葉の井川湖を眺めながらの湖上遊覧を楽しめます。

住所：静岡市葵区井川 TEL:054-260-2505（井川渡船待合所） 乗船料：無料 URL: [http://www.city.shizuoka.jp/032\\_000002.html](http://www.city.shizuoka.jp/032_000002.html)  
※井川ダムの放流、湖水面の低下などにより、運休あるいは発着時間を変更する場合がありますので、事前に待合所にご確認ください。