

第4章 環境の現状

～データ編～

I 大気環境編

II 水質環境編

III 騒音編

IV 地下水編

I 大気環境編

[表 4-1] 二酸化硫黄濃度測定結果

単位：ppm

測定局	測定月	30年										31年			最高値 最高値 平均値
		4月	5月	6月	7月	8月	9月	10月	11月	12月	1月	2月	3月		
常 警 公 園	1時間値の最高値	0.004	0.003	0.003	0.003	0.002	0.003	0.003	0.002	0.002	0.002	0.002	0.005	0.002	0.005
	日平均値の最高値	0.002	0.002	0.001	0.002	0.001	0.001	0.001	0.001	0.001	0.001	0.001	0.002	0.001	0.002
	月平均値	0.001	0.001	0.001	0.001	0.001	0.001	0.001	0.001	0.001	0.001	0.001	0.001	0.001	0.001
清 水 区 役 所	1時間値の最高値	0.016	0.093	0.007	0.014	0.017	0.020	0.042	0.008	0.057	0.024	0.044	0.020	0.093	
	日平均値の最高値	0.004	0.012	0.003	0.003	0.003	0.004	0.009	0.002	0.009	0.005	0.005	0.003	0.012	
	月平均値	0.002	0.002	0.002	0.001	0.002	0.002	0.002	0.001	0.002	0.001	0.002	0.001	0.002	
第 一 清 水 小 学 校	1時間値の最高値	0.002	0.001	0.001	0.001	0.001	0.001	0.001	0.001	0.001	0.001	0.001	0.001	0.001	
	日平均値の最高値	0.005	0.003	0.002	0.004	0.001	0.001	0.003	0.002	0.003	0.004	0.002	0.005	0.005	
	月平均値	0.001	0.001	0.001	0.001	0.001	0.001	0.001	0.001	0.001	0.001	0.001	0.001	0.001	
清 水 公 園 興 津 北	1時間値の最高値	0.015	0.011	0.011	0.009	0.007	0.011	0.006	0.013	0.008	0.006	0.004	0.013	0.015	
	日平均値の最高値	0.003	0.003	0.004	0.004	0.002	0.003	0.002	0.002	0.001	0.002	0.001	0.002	0.004	
	月平均値	0.002	0.002	0.002	0.002	0.002	0.001	0.001	0.001	0.001	0.001	0.001	0.001	0.001	
蒲 原	1時間値の最高値	0.005	0.005	0.003	0.004	0.005	0.003	0.004	0.004	0.004	0.005	0.003	0.008	0.008	
	日平均値の最高値	0.002	0.002	0.001	0.002	0.002	0.002	0.002	0.002	0.001	0.002	0.001	0.003	0.003	
	月平均値	0.001	0.001	0.001	0.001	0.001	0.001	0.001	0.001	0.001	0.001	0.001	0.001	0.001	

[表4-2] 一酸化窒素濃度測定結果

単位：ppm

測定局	測定月	30年										31年			最高値 最高値 平均値
		4月	5月	6月	7月	8月	9月	10月	11月	12月	1月	2月	3月		
常磐公園	1時間値の最高値	0.007	0.005	0.012	0.015	0.008	0.007	0.014	0.014	0.026	0.018	0.011	0.015	0.026	
	日平均値の最高値	0.002	0.002	0.003	0.005	0.002	0.002	0.004	0.004	0.004	0.004	0.002	0.003	0.005	
	月平均値	0.001	0.001	0.001	0.001	0.001	0.001	0.001	0.002	0.002	0.002	0.001	0.001	0.001	
小千代校	1時間値の最高値	0.01	0.009	0.020	0.014	0.014	0.014	0.019	0.025	0.049	0.043	0.026	0.014	0.049	
	日平均値の最高値	0.002	0.002	0.005	0.004	0.005	0.004	0.004	0.006	0.009	0.01	0.006	0.002	0.01	
	月平均値	0.001	0.001	0.001	0.002	0.002	0.002	0.002	0.002	0.003	0.002	0.002	0.001	0.002	
中長学田校南	1時間値の最高値	0.008	0.008	0.015	0.009	0.011	0.01	0.013	0.019	0.022	0.023	0.015	0.008	0.023	
	日平均値の最高値	0.002	0.002	0.003	0.003	0.003	0.002	0.002	0.004	0.004	0.003	0.003	0.002	0.004	
	月平均値	0.001	0.001	0.001	0.001	0.001	0.001	0.001	0.002	0.002	0.002	0.001	0.001	0.001	
服織小学校	1時間値の最高値	0.01	0.015	0.023	0.015	0.01	0.007	0.008	0.013	0.024	0.012	0.017	0.013	0.024	
	日平均値の最高値	0.002	0.003	0.005	0.003	0.003	0.002	0.002	0.003	0.005	0.003	0.003	0.002	0.005	
	月平均値	0.001	0.001	0.001	0.001	0.002	0.001	0.001	0.002	0.002	0.001	0.002	0.001	0.001	
清水区役所	1時間値の最高値	0.022	0.022	0.027	0.033	0.028	0.040	0.057	0.038	0.049	0.053	0.048	0.035	0.057	
	日平均値の最高値	0.004	0.004	0.007	0.005	0.007	0.011	0.012	0.007	0.011	0.012	0.008	0.004	0.012	
	月平均値	0.002	0.002	0.002	0.002	0.002	0.002	0.002	0.003	0.003	0.003	0.003	0.001	0.002	
第一清水三保小学校	1時間値の最高値	0.011	0.013	0.019	0.019	0.016	0.015	0.014	0.033	0.046	0.046	0.028	0.027	0.046	
	日平均値の最高値	0.002	0.002	0.003	0.004	0.003	0.003	0.003	0.005	0.008	0.006	0.004	0.003	0.008	
	月平均値	0.001	0.001	0.001	0.002	0.002	0.001	0.001	0.002	0.002	0.002	0.002	0.001	0.001	
清水庵原中学校	1時間値の最高値	0.017	0.016	0.027	0.025	0.015	0.02	0.028	0.047	0.029	0.039	0.05	0.027	0.050	
	日平均値の最高値	0.003	0.002	0.003	0.005	0.005	0.004	0.006	0.007	0.004	0.004	0.007	0.002	0.007	
	月平均値	0.001	0.001	0.002	0.002	0.002	0.001	0.001	0.002	0.002	0.002	0.002	0.001	0.002	
清水興津北公園	1時間値の最高値	0.020	0.013	0.026	0.024	0.022	0.019	0.013	0.012	0.024	0.014	0.024	0.022	0.026	
	日平均値の最高値	0.003	0.003	0.009	0.008	0.006	0.005	0.005	0.004	0.004	0.005	0.004	0.003	0.009	
	月平均値	0.02	0.013	0.026	0.024	0.022	0.019	0.013	0.012	0.024	0.014	0.024	0.022	0.026	
蒲原	1時間値の最高値	0.010	0.014	0.023	0.022	0.015	0.017	0.02	0.044	0.047	0.032	0.034	0.012	0.047	
	日平均値の最高値	0.002	0.002	0.004	0.006	0.006	0.004	0.005	0.005	0.007	0.005	0.006	0.002	0.007	
	月平均値	0.001	0.001	0.002	0.002	0.002	0.002	0.002	0.002	0.002	0.002	0.002	0.001	0.002	

[表 4 - 3] 二酸化窒素濃度測定結果

単位：ppm

測定局	測定月	30年										31年			最高値 最高値 平均値
		4月	5月	6月	7月	8月	9月	10月	11月	12月	1月	2月	3月		
常磐公園	1時間値の最高値	0.022	0.022	0.028	0.015	0.015	0.019	0.024	0.030	0.028	0.042	0.028	0.026	0.042	
	日平均値の最高値	0.013	0.011	0.014	0.008	0.008	0.012	0.011	0.015	0.018	0.021	0.016	0.012	0.021	
	月平均値	0.007	0.007	0.007	0.005	0.005	0.006	0.007	0.009	0.009	0.008	0.010	0.007	0.007	
小千代校	1時間値の最高値	0.031	0.029	0.036	0.016	0.021	0.021	0.028	0.034	0.041	0.039	0.035	0.031	0.041	
	日平均値の最高値	0.015	0.014	0.016	0.008	0.01	0.014	0.013	0.019	0.019	0.024	0.022	0.013	0.024	
	月平均値	0.008	0.008	0.007	0.005	0.005	0.007	0.008	0.011	0.011	0.010	0.011	0.008	0.008	
中長学田校南	1時間値の最高値	0.025	0.022	0.027	0.019	0.017	0.017	0.024	0.032	0.029	0.031	0.026	0.025	0.032	
	日平均値の最高値	0.012	0.011	0.013	0.009	0.008	0.011	0.012	0.015	0.015	0.016	0.015	0.011	0.016	
	月平均値	0.007	0.007	0.007	0.005	0.005	0.006	0.007	0.01	0.01	0.009	0.009	0.007	0.007	
服織小学校	1時間値の最高値	0.022	0.016	0.023	0.012	0.012	0.017	0.014	0.022	0.019	0.024	0.022	0.019	0.024	
	日平均値の最高値	0.009	0.009	0.01	0.006	0.007	0.009	0.008	0.011	0.012	0.016	0.013	0.009	0.016	
	月平均値	0.006	0.005	0.005	0.004	0.004	0.004	0.005	0.007	0.007	0.007	0.008	0.006	0.006	
清水区役所	1時間値の最高値	0.042	0.041	0.033	0.028	0.031	0.038	0.036	0.039	0.037	0.039	0.040	0.041	0.042	
	日平均値の最高値	0.019	0.018	0.018	0.013	0.015	0.018	0.020	0.022	0.023	0.025	0.027	0.019	0.027	
	月平均値	0.011	0.011	0.01	0.007	0.008	0.01	0.012	0.015	0.013	0.013	0.014	0.01	0.011	
第一清水三保小学校	1時間値の最高値	0.037	0.039	0.028	0.025	0.019	0.023	0.03	0.036	0.04	0.040	0.041	0.034	0.041	
	日平均値の最高値	0.015	0.014	0.012	0.009	0.007	0.011	0.012	0.018	0.022	0.02	0.024	0.014	0.024	
	月平均値	0.008	0.007	0.006	0.004	0.004	0.005	0.007	0.010	0.009	0.009	0.009	0.007	0.007	
清水庵原中学校	1時間値の最高値	0.033	0.033	0.041	0.027	0.023	0.021	0.024	0.039	0.033	0.033	0.029	0.033	0.041	
	日平均値の最高値	0.014	0.012	0.014	0.009	0.011	0.008	0.012	0.016	0.017	0.016	0.014	0.012	0.017	
	月平均値	0.007	0.006	0.006	0.005	0.005	0.004	0.006	0.009	0.009	0.008	0.01	0.008	0.007	
清水興津北公園	1時間値の最高値	0.043	0.031	0.03	0.018	0.024	0.022	0.031	0.026	0.028	0.033	0.028	0.044	0.044	
	日平均値の最高値	0.017	0.014	0.016	0.012	0.015	0.012	0.013	0.015	0.019	0.017	0.018	0.015	0.019	
	月平均値	0.01	0.009	0.009	0.008	0.008	0.008	0.010	0.011	0.009	0.008	0.01	0.008	0.009	
蒲原	1時間値の最高値	0.029	0.028	0.034	0.027	0.023	0.023	0.029	0.045	0.033	0.034	0.032	0.03	0.045	
	日平均値の最高値	0.014	0.014	0.014	0.012	0.01	0.013	0.016	0.017	0.02	0.019	0.022	0.014	0.022	
	月平均値	0.01	0.009	0.008	0.006	0.006	0.008	0.009	0.011	0.011	0.009	0.012	0.008	0.009	

[表 4 - 4] 窒素酸化物濃度測定結果

単位：ppm

測定局	測定月	30年										31年			最高値 最高値 平均値
		4月	5月	6月	7月	8月	9月	10月	11月	12月	1月	2月	3月		
常磐公園	1時間値の最高値	0.026	0.023	0.029	0.017	0.021	0.021	0.026	0.034	0.042	0.077	0.031	0.031	0.077	
	日平均値の最高値	0.014	0.012	0.015	0.01	0.011	0.014	0.013	0.018	0.022	0.025	0.018	0.013	0.025	
	月平均値	0.008	0.008	0.008	0.006	0.006	0.008	0.008	0.011	0.011	0.010	0.011	0.007	0.009	
小千代校田	1時間値の最高値	0.039	0.037	0.049	0.018	0.027	0.027	0.037	0.055	0.083	0.080	0.051	0.04	0.083	
	日平均値の最高値	0.017	0.016	0.018	0.01	0.012	0.016	0.014	0.025	0.026	0.034	0.026	0.014	0.034	
	月平均値	0.009	0.009	0.009	0.007	0.007	0.009	0.01	0.013	0.015	0.013	0.013	0.008	0.01	
中長学田校南	1時間値の最高値	0.029	0.028	0.031	0.026	0.021	0.020	0.035	0.035	0.038	0.05	0.041	0.032	0.05	
	日平均値の最高値	0.013	0.012	0.015	0.01	0.01	0.012	0.014	0.019	0.018	0.019	0.018	0.013	0.019	
	月平均値	0.008	0.008	0.008	0.006	0.006	0.007	0.008	0.011	0.012	0.011	0.011	0.008	0.008	
服織小学校	1時間値の最高値	0.023	0.025	0.033	0.019	0.019	0.02	0.018	0.025	0.035	0.029	0.035	0.025	0.035	
	日平均値の最高値	0.01	0.01	0.013	0.007	0.009	0.01	0.01	0.013	0.015	0.018	0.014	0.01	0.018	
	月平均値	0.007	0.006	0.006	0.005	0.005	0.006	0.006	0.008	0.009	0.008	0.009	0.006	0.007	
清水区役所	1時間値の最高値	0.061	0.051	0.052	0.045	0.051	0.059	0.083	0.069	0.08	0.086	0.088	0.076	0.088	
	日平均値の最高値	0.022	0.02	0.024	0.016	0.017	0.02	0.026	0.03	0.034	0.037	0.031	0.023	0.037	
	月平均値	0.013	0.013	0.012	0.009	0.01	0.012	0.014	0.017	0.016	0.016	0.017	0.011	0.013	
第一清水三保小学校	1時間値の最高値	0.043	0.048	0.039	0.03	0.032	0.03	0.039	0.066	0.08	0.083	0.062	0.058	0.083	
	日平均値の最高値	0.016	0.016	0.015	0.01	0.009	0.013	0.013	0.023	0.026	0.025	0.028	0.015	0.028	
	月平均値	0.009	0.008	0.007	0.006	0.006	0.006	0.008	0.012	0.011	0.011	0.011	0.008	0.009	
清水庵原中学校	1時間値の最高値	0.041	0.044	0.068	0.036	0.037	0.033	0.05	0.086	0.062	0.071	0.074	0.06	0.086	
	日平均値の最高値	0.016	0.014	0.016	0.013	0.015	0.01	0.014	0.023	0.021	0.02	0.017	0.014	0.023	
	月平均値	0.009	0.008	0.007	0.007	0.007	0.006	0.007	0.011	0.01	0.009	0.011	0.008	0.008	
清水興津北公園	1時間値の最高値	0.059	0.041	0.034	0.039	0.04	0.036	0.044	0.038	0.037	0.041	0.049	0.066	0.066	
	日平均値の最高値	0.019	0.016	0.019	0.016	0.02	0.015	0.018	0.019	0.023	0.022	0.022	0.018	0.023	
	月平均値	0.012	0.011	0.011	0.011	0.01	0.01	0.011	0.013	0.012	0.01	0.012	0.009	0.011	
蒲原	1時間値の最高値	0.033	0.042	0.057	0.033	0.034	0.03	0.035	0.089	0.08	0.065	0.053	0.035	0.089	
	日平均値の最高値	0.015	0.016	0.017	0.013	0.013	0.014	0.018	0.021	0.027	0.024	0.028	0.016	0.028	
	月平均値	0.011	0.011	0.009	0.009	0.008	0.01	0.011	0.013	0.013	0.011	0.014	0.009	0.011	

[表4-5] 光化学オキシダント濃度測定結果

単位：ppm

測定局	測定月	30年										31年			最高値 最高値 平均値
		4月	5月	6月	7月	8月	9月	10月	11月	12月	1月	2月	3月		
常 警 公 園	昼間の1時間値の最高値	0.083	0.077	0.077	0.069	0.094	0.067	0.062	0.05	0.047	0.045	0.061	0.057	0.094	
	昼間の1時間値の月平均値	0.058	0.058	0.055	0.048	0.052	0.037	0.043	0.037	0.032	0.038	0.043	0.038	0.044	
	環境基準超過日数	13	13	7	2	11	1	1	0	0	0	1	0	49	
小 千 学 代 校 田	昼間の1時間値の最高値	0.076	0.088	0.104	0.099	0.094	0.067	0.067	0.056	0.052	0.047	0.06	0.071	0.104	
	昼間の1時間値の月平均値	0.051	0.065	0.056	0.045	0.049	0.036	0.048	0.033	0.035	0.041	0.046	0.054	0.047	
	環境基準超過日数	10	19	14	10	10	1	2	0	0	0	0	6	72	
中 長 学 校 南	昼間の1時間値の最高値	0.089	0.087	0.100	0.111	0.1	0.061	**	0.054	0.051	0.049	0.064	0.069	0.111	
	昼間の1時間値の月平均値	0.064	0.065	0.055	0.045	0.05	0.036	**	0.042	0.037	0.041	0.046	0.054	0.05	
	環境基準超過日数	18	17	12	10	11	1	0	0	0	0	1	5	75	
服 織 小 学 校	昼間の1時間値の最高値	0.085	0.077	0.101	0.094	0.091	0.064	0.068	0.077	0.053	0.046	0.06	0.069	0.101	
	昼間の1時間値の月平均値	0.055	0.06	0.052	0.044	0.048	0.037	0.045	0.04	0.034	0.039	0.043	0.05	0.046	
	環境基準超過日数	8	15	11	8	11	1	2	1	0	0	0	3	60	
南 中 学 校	昼間の1時間値の最高値	0.081	0.085	0.088	0.104	0.099	0.069	0.067	0.053	0.049	0.048	0.064	0.069	0.104	
	昼間の1時間値の月平均値	0.053	0.062	0.053	0.042	0.048	0.039	0.047	0.04	0.035	0.04	0.046	0.052	0.046	
	環境基準超過日数	7	16	13	7	10	2	3	0	0	0	1	3	62	
清 水 区 役 所	昼間の1時間値の最高値	0.084	0.078	0.076	0.075	0.086	0.057	0.06	0.054	0.046	0.045	0.053	0.063	0.086	
	昼間の1時間値の月平均値	0.059	0.053	0.044	0.039	0.047	0.034	0.043	0.034	0.033	0.036	0.037	0.046	0.042	
	環境基準超過日数	11	8	7	6	9	0	0	0	0	0	0	1	42	
第 一 清 水 三 保 小 学 校	昼間の1時間値の最高値	0.084	0.087	0.089	0.087	0.108	0.07	0.067	0.056	0.050	0.049	0.06	0.069	0.108	
	昼間の1時間値の月平均値	0.062	0.062	0.054	0.045	0.053	0.043	0.05	0.043	0.037	0.041	0.048	0.055	0.049	
	環境基準超過日数	15	17	12	9	11	3	6	0	0	0	0	6	79	
清 水 中 学 校 第 七	昼間の1時間値の最高値	0.099	0.063	0.081	0.071	0.073	0.074	0.067	0.057	0.054	0.05	0.06	0.069	0.099	
	昼間の1時間値の月平均値	0.052	0.046	0.047	0.047	0.041	0.042	0.051	0.044	0.038	0.043	0.046	0.054	0.046	
	環境基準超過日数	4	2	8	4	1	4	7	0	0	0	0	8	38	
清 水 庵 原 中 学 校	昼間の1時間値の最高値	0.085	0.081	0.089	0.083	0.084	0.062	0.063	0.053	0.047	0.047	0.055	0.069	0.089	
	昼間の1時間値の月平均値	0.06	0.06	0.05	0.042	0.048	0.039	0.047	0.041	0.034	0.04	0.044	0.051	0.046	
	環境基準超過日数	14	14	12	7	9	2	3	0	0	0	0	3	64	
清 水 興 津 北 公 園	昼間の1時間値の最高値	0.094	0.083	0.094	0.089	0.101	0.066	0.078	0.054	0.051	0.049	0.06	0.076	0.101	
	昼間の1時間値の月平均値	0.064	0.064	0.054	0.043	0.050	0.044	0.053	0.043	0.037	0.042	0.046	0.056	0.05	
	環境基準超過日数	16	16	11	10	9	3	6	0	0	0	0	7	78	
蒲 原	昼間の1時間値の最高値	0.086	0.081	0.093	0.102	0.096	0.069	0.074	0.06	0.054	0.052	0.06	0.069	0.102	
	昼間の1時間値の月平均値	0.062	0.059	0.054	0.046	0.049	0.041	0.051	0.045	0.037	0.043	0.048	0.055	0.049	
	環境基準超過日数	12	16	12	12	10	2	6	0	0	0	0	9	79	

[表 4 - 6] 浮遊粒子状物質濃度測定結果

単位：mg/m³

測定局	測定月	30年										31年			最高値 最高値 平均値
		4月	5月	6月	7月	8月	9月	10月	11月	12月	1月	2月	3月		
常磐公園	1時間値の最高値	0.05	0.074	0.052	0.077	0.074	0.152	0.079	0.029	0.029	0.022	0.036	0.023	0.152	
	日平均値の最高値	0.042	0.055	0.034	0.066	0.063	0.037	0.027	0.021	0.022	0.015	0.022	0.017	0.066	
	月平均値	0.021	0.018	0.017	0.028	0.029	0.016	0.015	0.013	0.010	0.009	0.011	0.007	0.016	
小千代校	1時間値の最高値	0.089	0.057	0.046	0.077	0.07	0.119	0.066	0.052	0.031	0.095	0.035	0.033	0.119	
	日平均値の最高値	0.043	0.046	0.029	0.061	0.051	0.036	0.023	0.019	0.02	0.019	0.023	0.019	0.061	
	月平均値	0.019	0.017	0.015	0.024	0.026	0.015	0.013	0.011	0.008	0.009	0.012	0.011	0.015	
中長学田校南	1時間値の最高値	0.078	0.074	0.067	0.124	0.102	0.207	0.136	0.038	0.046	0.048	0.044	0.042	0.207	
	日平均値の最高値	0.049	0.058	0.041	0.074	0.067	0.054	0.03	0.025	0.027	0.019	0.028	0.029	0.074	
	月平均値	0.026	0.024	0.022	0.036	0.038	0.025	0.02	0.016	0.013	0.012	0.015	0.016	0.022	
服織小学校	1時間値の最高値	51	47	39	48	49.000	29	73.000	33	30.000	26	28	43	73	
	日平均値の最高値	34.7	33.000	22.3	32.9	31.900	15.7	13.300	11.7	12.2	9.2	12.5	18.5	34.7	
	月平均値	14.9	12.1	9.2	13.4	11.800	6.3	7.8	6.1	4.5	4.6	5.8	9.4	8.9	
清水区役所	1時間値の最高値	0.050	0.065	0.049	0.072	0.084	0.114	0.121	0.027	0.035	0.024	0.034	0.027	0.121	
	日平均値の最高値	0.043	0.047	0.027	0.059	0.064	0.045	0.025	0.019	0.02	0.015	0.021	0.018	0.064	
	月平均値	0.02	0.017	0.016	0.026	0.03	0.016	0.014	0.012	0.009	0.008	0.011	0.01	0.016	
第一小学校	1時間値の最高値	0.062	0.067	0.06	0.082	0.094	0.074	0.15	0.066	0.037	0.032	0.041	0.038	0.150	
	日平均値の最高値	0.046	0.052	0.031	0.061	0.066	0.042	0.028	0.022	0.022	0.017	0.024	0.025	0.066	
	月平均値	0.024	0.021	0.019	0.033	0.036	0.02	0.017	0.014	0.011	0.012	0.015	0.014	0.02	
清水庵原中学校	1時間値の最高値	0.077	0.075	0.055	0.141	0.123	0.092	0.047	0.024	0.052	0.026	0.046	0.032	0.141	
	日平均値の最高値	0.052	0.059	0.034	0.078	0.071	0.047	0.025	0.017	0.018	0.014	0.023	0.018	0.078	
	月平均値	0.026	0.023	0.021	0.034	0.035	0.02	0.017	0.010	0.008	0.008	0.01	0.01	0.019	
清水興津北公園	1時間値の最高値	0.06	0.072	0.052	0.174	0.097	0.141	0.044	0.027	0.03	0.024	0.035	0.034	0.174	
	日平均値の最高値	0.047	0.05	0.03	0.067	0.054	0.04	0.025	0.018	0.019	0.015	0.024	0.021	0.067	
	月平均値	0.022	0.018	0.016	0.028	0.028	0.015	0.014	0.011	0.008	0.008	0.012	0.011	0.016	
蒲原	1時間値の最高値	0.089	0.084	0.055	0.075	0.1	0.145	0.1	0.038	0.04	0.032	0.046	0.053	0.145	
	日平均値の最高値	0.048	0.051	0.038	0.057	0.073	0.06	0.035	0.021	0.024	0.016	0.026	0.053	0.073	
	月平均値	0.025	0.021	0.021	0.033	0.034	0.021	0.017	0.014	0.012	0.01	0.013	0.014	0.02	

[表4-7] 微小粒子状物質濃度測定結果

単位：μg/m³

測定局	測定月	30年												31年	最高値 最高値 平均值
		4月	5月	6月	7月	8月	9月	10月	11月	12月	1月	2月	3月		
常磐公園	1時間値の最高値	92	90	82	76	55	44	42	43	48	39	40	41	92	
	日平均値の最高値	33.3	32.3	22.2	29.1	28.8	19.5	18.6	14.3	14.4	12.2	13.9	16.6	33.3	
	月平均値	15.0	11.9	9.7	12.7	12.8	7.4	9.3	9.3	6.9	7	8.9	9.2	10.0	
小学代田	1時間値の最高値	58	74	99	154	163	67	63	26	22	41	32	19	163	
	日平均値の最高値	33.5	41.0	27.7	48.3	44.5	18.7	17.6	13.3	14.3	13.2	15.0	12.7	48.3	
	月平均値	15.2	12.9	11.1	16.5	17.8	8.5	9.6	8.8	6.5	7.4	6.8	5.6	10.6	
中長田校南	1時間値の最高値	43	43	41	50	57	32	28	25	37	25	32	35	57	
	日平均値の最高値	33.3	32.2	20	31.3	31.4	19.7	18.4	16.7	16.3	12.4	19.5	18	33.3	
	月平均値	15	12	9.5	12.9	12.9	7.4	9.4	9.5	7.1	7.1	9.4	9.5	10.1	
服織小学校	1時間値の最高値	61	43	97	44	79	72	36	45	49	42	42	58	97	
	日平均値の最高値	20.7	29.6	32.9	26.5	20.8	17.2	22.0	12.4	10.3	15.5	20.6	35.8	35.8	
	月平均値	11.2	13.7	12.7	11.8	10.9	8.1	7.1	7.0	5.3	6.1	9.2	12.4	9.6	
第一小学校 清水三保	1時間値の最高値	40	38	39	37	38	33	29	27	29	33	30	31	40	
	日平均値の最高値	32.8	27.2	17.3	25.9	28.1	20.2	16.2	16.2	17.1	14.2	20.2	17.8	32.8	
	月平均値	16.2	12.6	10.0	12.6	13.3	8.7	10.1	10.3	7.7	8.0	10.2	9.8	11.0	
中学校 清水庵原	1時間値の最高値	77	61	106	73	81	84	61	39	38	49	36	30	106	
	日平均値の最高値	35.7	33.8	17.7	30.8	31.1	18.8	17.3	15	15	13.6	18.3	16	35.7	
	月平均値	15	12.1	9.2	12.9	13.1	6.5	9.1	8.6	6.5	6.6	8.7	8.7	9.8	
清公園 興津北	1時間値の最高値	46	44	33	44	33	27	34	24	27	23	31	28	46	
	日平均値の最高値	35.5	30.9	19.3	29.0	25.3	19.4	19.8	15.3	15.3	12.4	18.9	15.4	35.5	
	月平均値	17	13.8	10.6	13.2	13	8.1	11	9.3	7.3	7.2	9.2	8.5	10.7	
蒲原	1時間値の最高値	43	38	39	31	37	31	37	34	42	32	43	30	43	
	日平均値の最高値	32.9	26	19	24.2	26	17.5	19	17.7	18.7	16.6	25.6	17.5	32.9	
	月平均値	14.1	11.3	9.1	11.2	10.7	7.2	9.7	9.8	7.0	6.8	11.5	9.9	9.8	

[表4-8] 一酸化炭素濃度測定結果

単位：ppm

測定局	測定月	30年												31年	最高値 最高値 平均值
		4月	5月	6月	7月	8月	9月	10月	11月	12月	1月	2月	3月		
蒲原	1時間値の最高値	0.5	0.4	0.6	0.4	0.5	0.4	**	0.8	1.1	1.2	0.8	0.5	1.2	
	日平均値の最高値	0.4	0.3	0.3	0.3	0.4	0.3	**	0.4	0.4	0.4	0.4	0.3	0.4	
	月平均値	0.3	0.3	0.3	0.2	0.2	0.2	**	0.3	0.3	0.3	0.3	0.2	0.3	

[表4-9] 炭化水素濃度測定結果

単位：ppmC

測定局	項目	測定月	30年										31年			最高値 最高値 平均値
			4月	5月	6月	7月	8月	9月	10月	11月	12月	1月	2月	3月		
常盤公園	メタン	6～9時3時間 平均値の最高値	2.02	2.02	2.04	3.52	2	1.97	2.09	2.03	2.03	2	2.01	2.01	3.52	
		6～9時3時間 平均値の最低値	1.93	1.92	1.86	1.86	1.86	1.86	1.90	1.96	1.96	1.89	1.91	1.89	1.86	
		月平均値	1.98	1.97	1.96	1.99	1.93	1.93	2	2	2	1.95	1.98	1.95	1.97	
	炭非メタン 化水素	6～9時3時間 平均値の最高値	0.14	0.1	0.14	0.11	0.17	0.1	0.19	0.22	0.16	0.18	0.18	0.13	0.22	
		6～9時3時間 平均値の最低値	0.06	0.01	0.01	0.03	0.01	0.05	0.01	0.09	0.06	0.06	0.08	0.07	0.01	
		月平均値	0.09	0.06	0.06	0.06	0.06	0.07	0.07	0.12	0.1	0.09	0.11	0.09	0.08	
	全炭化水素	6～9時3時間 平均値の最高値	2.16	2.10	2.12	3.58	2.14	2.06	2.2	2.25	2.16	2.17	2.16	2.13	3.58	
		6～9時3時間 平均値の最低値	2.02	1.94	1.91	1.89	1.87	1.93	1.94	2.05	2.03	1.95	2	1.97	1.87	
		月平均値	2.08	2.04	2.03	2.06	1.99	2.01	2.09	2.13	2.11	2.05	2.09	2.05	2.06	
清水区役所	メタン	6～9時3時間 平均値の最高値	1.92	1.92	1.9	1.87	1.85	1.90	1.94	1.96	1.97	1.98	1.96	1.97	1.93	
		6～9時3時間 平均値の最低値	1.83	1.85	1.79	1.78	1.77	1.8	1.91	1.9	1.91	1.94	1.9	1.85	1.77	
		月平均値	1.92	1.91	1.90	1.84	1.86	1.90	1.90	1.94	1.97	1.97	1.96	1.95	1.92	
	炭非メタン 化水素	6～9時3時間 平均値の最高値	0.21	0.22	0.18	0.2	0.19	0.29	0.21	0.21	0.18	0.21	0.2	0.32	0.32	
		6～9時3時間 平均値の最低値	0.03	0.04	0.03	0.05	0.04	0.06	0.07	0.09	0.08	0.07	0.03	0.05	0.03	
		月平均値	0.11	0.11	0.11	0.11	0.11	0.11	0.12	0.14	0.13	0.11	0.11	0.11	0.11	
	全炭化水素	6～9時3時間 平均値の最高値	2.24	2.26	2.1	2.3	2.07	2.21	2.18	2.27	2.24	2.29	2.35	2.84	2.84	
		6～9時3時間 平均値の最低値	1.86	1.89	1.81	1.83	1.81	1.9	1.98	1.99	2.04	2.01	1.96	1.93	1.81	
		月平均値	2.03	2.02	2.01	1.98	1.96	2.01	2.05	2.11	2.1	2.09	2.07	2.08	2.04	
蒲原	メタン	6～9時3時間 平均値の最高値	1.98	1.96	1.96	1.91	1.93	1.94	1.97	1.99	1.98	1.98	2	2	2	
		6～9時3時間 平均値の最低値	1.84	1.86	1.78	1.78	1.78	1.82	1.87	1.89	1.89	1.92	1.91	1.89	1.78	
		月平均値	1.91	1.91	1.88	1.82	1.83	1.88	1.92	1.93	1.94	1.94	1.95	1.94	1.90	
	炭非メタン 化水素	6～9時3時間 平均値の最高値	0.14	0.14	0.13	0.13	0.15	0.09	0.16	0.18	0.15	0.12	0.19	0.23	0.23	
		6～9時3時間 平均値の最低値	0.02	0.02	0.02	0.01	0.01	0.01	0.01	0.02	0.01	0.01	0.01	0.02	0.01	
		月平均値	0.06	0.06	0.06	0.05	0.06	0.05	0.07	0.08	0.07	0.05	0.1	0.07	0.06	
	全炭化水素	6～9時3時間 平均値の最高値	2.11	2.06	2.09	2.01	2.03	2.02	2.1	2.15	2.11	2.09	2.20	2.23	2.23	
		6～9時3時間 平均値の最低値	1.86	1.90	1.82	1.81	1.79	1.83	1.92	1.92	1.93	1.94	1.95	1.91	1.79	
		月平均値	1.97	1.97	1.94	1.87	1.89	1.93	1.99	2.02	2.01	2.00	2.04	2	1.97	

[表4-10] 自排丸子測定局測定結果

単位：SPM-mg/m³、PM2.5-μg/m³、炭化水素-ppmC、その他-ppm

測定項目	測定月	30年										31年			最高値 最高値 平均値
		4月	5月	6月	7月	8月	9月	10月	11月	12月	1月	2月	3月		
一酸化窒素	1時間値の最高値	0.071	0.086	0.076	0.065	0.075	0.087	0.101	0.100	0.097	0.106	0.100	0.074	0.106	
	日平均値の最高値	0.016	0.016	0.018	0.018	0.019	0.030	0.024	0.034	0.029	0.034	0.034	0.019	0.034	
	月平均値	0.008	0.008	0.010	0.009	0.008	0.010	0.012	0.016	0.013	0.012	0.014	0.01	0.011	
二酸化窒素	1時間値の最高値	0.056	0.049	0.043	0.044	0.04	0.036	0.048	0.039	0.044	0.047	0.051	0.041	0.056	
	日平均値の最高値	0.024	0.023	0.021	0.019	0.018	0.018	0.02	0.023	0.024	0.028	0.024	0.023	0.028	
	月平均値	0.015	0.013	0.013	0.009	0.01	0.01	0.014	0.016	0.014	0.015	0.017	0.015	0.013	
窒素酸化物	1時間値の最高値	0.112	0.12	0.101	0.101	0.086	0.11	0.122	0.138	0.125	0.145	0.132	0.109	0.145	
	日平均値の最高値	0.039	0.039	0.039	0.031	0.032	0.039	0.038	0.058	0.05	0.059	0.052	0.04	0.059	
	月平均値	0.024	0.021	0.022	0.018	0.018	0.02	0.026	0.032	0.027	0.028	0.031	0.025	0.024	
浮遊粒子状物質	1時間値の最高値	0.048	0.277	0.084	0.068	0.061	0.054	0.058	0.033	0.036	0.03	0.036	0.026	0.277	
	日平均値の最高値	0.04	0.043	0.03	0.054	0.053	0.031	0.022	0.021	0.027	0.014	0.023	0.019	0.054	
	月平均値	0.019	0.015	0.013	0.023	0.025	0.014	0.013	0.013	0.01	0.008	0.011	0.008	0.014	
微小粒子状物質	1時間値の最高値	63	49	46	50	58	40	43	23	24	17	24	21	63	
	日平均値の最高値	32.9	30.6	20.1	29.7	31.5	19.8	15.9	12	14.8	9.3	16.3	13.6	32.9	
	月平均値	14.6	11.9	9.2	12.7	13.6	7.3	8.7	7.2	5.6	5.8	7.4	6.9	9.2	
一酸化炭素	1時間値の最高値	0.5	0.5	0.4	0.4	0.3	0.3	0.4	0.5	0.6	0.7	0.7	0.5	0.7	
	日平均値の最高値	0.3	0.3	0.2	0.2	0.2	0.2	0.3	0.3	0.4	0.4	0.4	0.3	0.4	
	月平均値	0.2	0.2	0.2	0.1	0.1	0.1	0.2	0.3	0.3	0.3	0.3	0.3	0.2	
メタン	6～9時3時間平均値の最高値	1.96	1.93	1.96	1.9	1.91	1.92	1.96	1.96	1.98	1.98	1.99	1.97	1.99	
	6～9時3時間平均値の最低値	1.81	1.85	1.78	1.76	1.77	1.79	1.83	1.87	1.91	1.84	1.9	1.88	1.76	
	月平均値	1.91	1.89	1.88	1.81	1.83	1.87	1.91	1.92	1.94	1.94	1.94	1.93	1.90	
炭非炭メタン	6～9時3時間平均値の最高値	0.17	0.17	0.18	0.18	0.18	0.11	0.14	0.18	0.18	0.19	0.19	0.17	0.19	
	6～9時3時間平均値の最低値	0.03	0.02	0.04	0.04	0.03	0.03	0.05	0.05	0.01	0.03	0.05	0.03	0.01	
	月平均値	0.07	0.07	0.08	0.07	0.07	0.07	0.08	0.1	0.08	0.08	0.08	0.07	0.08	
全炭化水素	6～9時3時間平均値の最高値	2.10	2.09	2.05	2.00	2.02	2.02	2.08	2.11	2.11	2.13	2.15	2.11	2.15	
	6～9時3時間平均値の最低値	1.86	1.88	1.85	1.81	1.81	1.83	1.88	1.96	1.95	1.96	1.98	1.95	1.81	
	月平均値	1.98	1.96	1.96	1.88	1.89	1.95	1.99	2.02	2.03	2.02	2.03	2.00	1.97	

[表4-11] 自排神明測定局測定結果

単位：SPM-mg/m³、炭化水素-ppmC、その他-ppm

測定項目	測定月	30年										31年			最高値 最高値 平均値
		4月	5月	6月	7月	8月	9月	10月	11月	12月	1月	2月	3月		
二酸化硫黄	1時間値の最高値	0.012	0.011	0.009	0.008	0.007	0.007	0.008	0.009	0.008	0.007	0.011	0.010	0.012	
	日平均値の最高値	0.004	0.003	0.003	0.002	0.003	0.003	0.003	0.003	0.003	0.003	0.003	0.003	0.004	
	月平均値	0.002	0.002	0.002	0.002	0.002	0.002	0.002	0.002	0.002	0.002	0.002	0.002	0.002	
一酸化窒素	1時間値の最高値	0.089	0.07	0.086	0.074	0.076	0.075	0.103	0.101	0.142	0.164	0.175	0.115	0.175	
	日平均値の最高値	0.029	0.021	0.025	0.03	0.032	0.032	0.037	0.046	0.049	0.057	0.058	0.045	0.058	
	月平均値	0.014	0.01	0.013	0.015	0.015	0.015	0.017	0.022	0.026	0.024	0.026	0.02	0.018	
二酸化窒素	1時間値の最高値	0.059	0.046	0.046	0.042	0.042	0.053	0.059	0.055	0.046	0.056	0.06	0.063	0.063	
	日平均値の最高値	0.038	0.033	0.03	0.024	0.027	0.031	0.038	0.037	0.035	0.037	0.044	0.041	0.044	
	月平均値	0.026	0.022	0.019	0.015	0.016	0.017	0.021	0.023	0.024	0.024	0.028	0.027	0.022	
窒素酸化物	1時間値の最高値	0.146	0.106	0.112	0.097	0.098	0.094	0.157	0.139	0.181	0.217	0.218	0.174	0.218	
	日平均値の最高値	0.067	0.051	0.05	0.044	0.057	0.058	0.075	0.076	0.079	0.094	0.1	0.085	0.1	
	月平均値	0.04	0.032	0.032	0.029	0.031	0.032	0.038	0.045	0.049	0.048	0.054	0.047	0.04	
浮遊粒子状物質	1時間値の最高値	0.076	0.073	0.055	0.086	0.114	0.072	0.092	0.036	0.048	0.034	0.055	0.037	0.114	
	日平均値の最高値	0.048	0.05	0.032	0.064	0.068	0.035	0.029	0.020	0.02	0.018	0.018	0.022	0.068	
	月平均値	0.024	0.021	0.019	0.03	0.033	0.019	0.02	0.014	0.011	0.011	0.009	0.011	0.019	
一酸化炭素	1時間値の最高値	0.6	0.5	0.5	0.4	0.7	0.5	0.7	0.8	0.8	1.3	1.9	0.7	1.9	
	日平均値の最高値	0.4	0.4	0.3	0.3	0.4	0.4	0.3	0.5	0.4	0.6	1.5	0.4	1.5	
	月平均値	0.3	0.3	0.3	0.2	0.3	0.2	0.2	0.3	0.3	0.3	0.6	0.3	0.3	
メタン	6～9時3時間平均値の最高値	1.97	1.94	1.93	1.86	1.91	1.95	1.94	1.95	1.95	1.96	1.97	1.96	1.97	
	6～9時3時間平均値の最低値	1.83	1.85	1.79	1.78	1.77	1.79	1.86	1.87	1.86	1.91	1.91	1.87	1.77	
	月平均値	1.91	1.91	1.87	1.81	1.83	1.87	1.90	1.91	1.93	1.93	1.93	1.92	1.90	
炭化メタン	6～9時3時間平均値の最高値	0.17	0.21	0.19	0.18	0.2	0.16	0.17	0.15	0.17	0.14	0.21	0.27	0.27	
	6～9時3時間平均値の最低値	0.05	0.05	0.06	0.08	0.03	0.04	0.04	0.05	0.05	0.05	0.04	0.05	0.03	
	月平均値	0.11	0.11	0.12	0.1	0.09	0.1	0.1	0.1	0.1	0.09	0.11	0.11	0.10	
全炭化水素	6～9時3時間平均値の最高値	2.12	2.15	2.11	2.04	2.08	2.08	2.1	2.1	2.11	2.08	2.16	2.18	2.18	
	6～9時3時間平均値の最低値	1.92	1.95	1.91	1.89	1.8	1.89	1.94	1.96	1.96	1.98	1.96	1.94	1.8	
	月平均値	2.02	2.02	2	1.91	1.92	1.97	2.00	2.02	2.03	2.02	2.04	2.03	2	

Ⅱ 水質環境編

[表4-12] 公共用水域（主要河川、海域）及び地下水水質調査結果～健康項目～

単位：mg/L

項 目	環境基準を 超過した地点	環境基準		
		河川	海域	地下水
カドミウム	なし	0.003以下		
全シアン		検出されないこと		
鉛		0.01以下		
六価クロム		0.05以下		
砒素		0.01以下		
総水銀		0.0005以下		
アルキル水銀		検出されないこと		
PCB		検出されないこと		
ジクロロメタン		0.02以下		
四塩化炭素		0.002以下		
クロロエチレン		—	0.002以下	
1,2-ジクロロエタン		0.004以下		
1,1-ジクロロエチレン		0.1以下		
シス-1,2-ジクロロエチレン		0.04以下	—	
1,2-ジクロロエチレン		—	0.04以下	
1,1,1-トリクロロエタン		1以下		
1,1,2-トリクロロエタン		0.006以下		
トリクロロエチレン		0.01以下		
テトラクロロエチレン		0.01以下		
1,3-ジクロロプロペン		0.002以下		
チウラム		0.006以下		
シマジン		0.003以下		
チオベンカルブ		0.02以下		
ベンゼン		0.01以下		
セレン		0.01以下		
硝酸性窒素及び亜硝酸性窒素		10以下		
ふっ素		0.8以下	—	0.8以下
ほう素		1以下	—	1以下
1,4-ジオキサン		0.05以下		

※ 平成31年3月31日現在の環境基準値です。

[表4-13] 公共用水域（河川）水質調査結果 ～生活環境項目（1）～

単位：pH、大腸菌群数（MPN/100ml）を除いて全てmg/L

河川名		安倍川	藁科川	安倍川	興津川	興津川	丸子川	浜川
地点名		曙橋	牧ヶ谷橋	安倍川橋	八幡橋	浦安橋	ぺったん橋	浜川新橋
類型		河川A A	河川A A	河川A A	河川A A	河川B	河川C	河川C
採水水深		表層	表層	表層	表層	表層	表層	表層
pH	最小	7.7	7.4	7.7	8.6	7.8	7.5	7.3
	最大	8.0	7.8	8.1	7.9	8.8	8.2	7.9
	m/n	0/12	0/12	0/12	1/8	3/8	0/8	0/8
DO	最小	8.6	8.7	8.8	8.9	9.1	9.0	8.5
	最大	11.6	11.4	11.5	12	11	11	10
	m/n	0/12	0/12	0/12	0/8	0/8	0/8	0/8
	平均	9.8	9.9	10	9.9	10.0	10	9.4
BOD	最小	0.5	0.5	0.8	0.5	0.5	0.6	0.8
	最大	0.5	0.6	0.5	0.7	1.2	1.5	2.0
	m/n	0/12	0/12	0/12	0/8	0/8	0/8	0/8
	平均	0.5	0.5	0.5	0.6	0.7	1.0	1.2
	中央値	0.5	0.5	0.5	0.5	0.5	1.0	1.0
	75%値	0.5	0.5	0.5	0.7	1.0	1.1	1.3
SS	最小	1	1	1	1	1	1	1
	最大	91	32	63	10	3	2	6
	m/n	2/12	1/12	1/12	0/8	0/8	0/8	0/8
	平均	28	5	20	2	1	1	3
大腸菌群数	最小	33	130	1100	790	790	3300	3300
	最大	2200	13000	11000	13000	49000	130000	22000
	m/n	11/12	12/12	12/12	8/8	4/8	—	—
	平均	704	2365	2892	5061	10136	31788	8125
全窒素	最小	0.28	0.73	0.62	0.54	0.55	1.0	1.9
	最大	0.35	0.80	0.80	1.0	1.0	1.2	3.3
	平均	0.32	0.77	0.68	0.77	0.77	1.1	2.5
全磷	最小	0.009	0.008	0.015	0.013	0.017	0.044	0.12
	最大	0.124	0.010	0.108	0.030	0.15	0.055	0.29
	平均	0.042	0.009	0.043	0.020	0.040	0.044	0.20
全亜鉛	最小	0.001	0.005	0.001	0.001	0.002	0.006	0.013
	最大	0.010	0.005	0.012	0.015	0.008	0.016	0.018
	平均	0.005	0.005	0.005	0.006	0.005	0.011	0.015

(備考) m：環境基準値を満たしていない検体数（—は、環境基準の指定がないことを示す）

n：総検体数

平均：年間測定結果の平均値

中央値：年間測定結果の中央値

75%値：年間測定結果の75%水質値（環境基準の達成状況の年間評価値）

[表4-14] 公共用水域（河川）水質調査結果 ～生活環境項目（2）～

単位：pH、大腸菌群数（MPN/100ml）を除いて全てmg/L

河川名		巴川	巴川	巴川	庵原川	小坂川	由比川	由比川
地点名		区境 巴川橋	港橋	巴大橋	庵原川橋	150号 新小坂川橋	末端	入山橋
類型		河川C	河川C	(河川C)	指定なし	指定なし	指定なし	指定なし
採水水深		表層	表層	表層	表層	表層	表層	表層
pH	最小	7.3	7.5	7.3	8.0	7.3	8.1	8.0
	最大	8.0	7.9	7.8	8.8	7.7	8.3	8.1
	m/n	0/8	0/8	0/6	—	—	—	—
DO	最小	7.1	4.8	7.4	8.8	8.2	9.0	8.9
	最大	10.0	7.7	9.1	12	9.6	12	11
	m/n	0/8	0/8	0/6	—	—	—	—
	平均	8.7	6.4	8.2	11	8.7	10.0	9.8
BOD	最小	0.5	0.6	1.3	0.7	1.1	0.5	0.5
	最大	2.6	1.2	2.1	1.1	2.3	1.1	0.5
	m/n	0/8	0/8	0/6	—	—	—	—
	平均	1.2	0.9	1.8	0.9	1.9	0.8	0.5
	中央値	1.4	0.8	1.6	0.9	1.9	0.6	0.5
	75%値	1.7	0.9	2.0	1.0	2.2	1.1	0.5
SS	最小	1	1	3	1	1	1	1
	最大	9	4	8	2	3	2	1
	m/n	0/8	0/8	0/6	—	—	—	—
	平均	6	2	7	1	2	1	1
大腸菌群数	最小	2400	7900	13000	7900	4900	4900	330
	最大	240000	49000	4900000	49000	35000	35000	4900
	m/n	—	—	—	—	—	—	—
	平均	78050	18738	990500	28380	21133	14550	2633
全窒素	最小	2.3	2.0	2.7	2.2	1.1	0.76	0.75
	最大	4.2	3.1	5.0	3.0	3.3	1.4	1.1
	平均	3.4	2.3	3.6	2.7	1.6	1.04	0.90
全燐	最小	0.15	0.13	0.11	0.097	0.029	0.048	0.051
	最大	0.81	0.30	0.63	0.15	0.059	0.110	0.066
	平均	0.36	0.24	0.26	0.117	0.039	0.074	0.096
全亜鉛	最小	0.006	0.006	0.007	0.004	0.005	0.002	0.002
	最大	0.014	0.018	0.015	0.010	0.017	0.008	0.010
	平均	0.012	0.011	0.013	0.007	0.009	0.005	0.005

(備考) m：環境基準値を満たしていない検体数(—は、環境基準の指定がないことを示す)

n：総検体数

平均：年間測定結果の平均値

中央値：年間測定結果の中央値

75%値：年間測定結果の75%水質値(環境基準の達成状況の年間評価値)

類型の括弧：環境基準地点の補助地点

[表4-15] 公共用水域（海域）水質調査結果 ～生活環境項目（3）～

単位：pHを除いて全てmg/L

地点名		久能沖	高松沖	石部沖	用宗漁港 港中央	江尻埠頭沖
類型		海域A	海域A	海域A	海域B	海域B
採水水深		全層	全層	全層	全層	全層
pH	最小	8.1	8.1	8.1	8.1	8.1
	最大	8.5	8.4	8.4	8.2	8.3
	m/n	0/4	0/4	0/4	0/4	0/4
DO	最小	7.2	7.2	6.3	6.6	6.4
	最大	9.2	9.5	8.6	8.3	8.5
	m/n	2/4	2/4	1/4	0/4	0/4
	平均	8.0	8.1	7.7	7.3	7.7
COD	最小	1.4	1.6	1.5	1.5	1.9
	最大	3.5	3.9	3.0	2.2	2.7
	m/n	1/4	1/4	1/4	0/4	0/4
	平均	2.1	2.2	2.0	1.9	2.3
	中央値	1.6	1.6	1.6	1.7	2.0
	75%値	1.8	1.7	1.7	2.1	2.6
SS	最小	1	1	1	5	2
	最大	5	5	8	8	4
	m/n	—	—	—	—	—
	平均	2	3	3	7	3
全窒素	最小	0.11	0.12	0.13	0.18	0.22
	最大	0.17	0.18	0.16	0.49	0.68
	平均	0.14	0.14	0.15	0.29	0.44
全燐	最小	0.008	0.008	0.012	0.021	0.019
	最大	0.013	0.014	0.016	0.039	0.078
	平均	0.011	0.011	0.015	0.027	0.046
全亜鉛	最小	0.003	0.003	0.004	0.004	0.002
	最大	0.003	0.003	0.004	0.004	0.002
	平均	0.003	0.003	0.004	0.004	0.002

(備考) m：環境基準値を満たしていない検体数（—は、環境基準の指定がないことを示す）

n：年間測定総検体数

平均：年間測定結果の平均値

中央値：年間測定結果の中央値

75%値：年間測定結果の75%水質値（環境基準の達成状況の年間評価値）

※ 海域調査では大腸菌群数の測定を行っていません。

[表4-16] 公共用水域 清流保全調査結果 ～清流条例関係～

単位 mg/L

河川名		安倍川		藁科川	興津川	
地点名		曙橋	安倍川橋	牧ヶ谷橋	八幡橋	浦安橋
採水水深		表層	表層	表層	表層	表層
TOC (全有機炭素量)	最小	0.5	0.5	0.5	0.5	0.5
	最大	0.5	0.7	0.5	0.6	1.8
	m/n	0/8	—	0/8	0/8	—
	平均	0.5	0.5	0.5	0.5	0.7
	75%水質値	0.5	0.5	0.5	0.5	0.5
	水質保全 基準値	1 mg/l以下	—	1 mg/l以下	1 mg/l以下	—

(備考) m : 環境基準値を満たしていない検体数(—は、環境基準の指定がないことを示す)

n : 年間測定総検体数

平均 : 年間測定結果の平均値

75%値 : 年間測定結果の75%水質値(環境基準の達成状況の年間評価値)

(備考) m : 環境基準値を満たしていない検体数(—は、環境基準の指定がないことを示す)

n : 年間測定総検体数

平均 : 年間測定結果の平均値

75%値 : 年間測定結果の75%水質値(環境基準の達成状況の年間評価値)

Ⅲ 騒音編

[表4-17] 環境騒音（道路に面する地域以外）測定結果

単位：dB

	測定場所	都市計画 用途地域	環境基準 類型	測定年月日	測定値 (L _{Aeq})		環境 基準	
					昼	夜	昼	夜
1	静岡市立籠上中学校 (葵区平和二丁目)	第一種住居地域	B	2018/10/25~26	47	39	55	45
2	静岡市立番町小学校 (葵区新富町一丁目)	近隣商業地域	C	2018/10/25~26	50	44	60	50
3	静岡市立安東中学校 (葵区安東三丁目)	第二種中高層住居専 用地域	A	2018/10/25~26	52	42	55	45
4	南沼上公民館 (葵区南沼上三丁目)	第一種中高層住居専 用地域	A	2018/10/25~26	50	42	55	45
5	静岡市立長田南小学校 (駿河区広野四丁目)	第一種住居地域	B	2018/11/29~30	47	43	55	45
6	東新田公園 (駿河区東新田四丁目)	準工業地域	C	2018/11/29~30	50	44	60	50
7	静岡市立川原小学校 (駿河区下川原四丁目)	第二種中高層住居専 用地域	A	2018/11/29~30	56	51	55	45
8	静岡市立高松中学校 (駿河区登呂四丁目)	第一種住居地域	B	2018/11/29~30	46	39	55	45
9	静岡市立東豊田小学校 (駿河区池田)	第二種中高層住居専 用地域	A	2018/12/12~13	54	44	55	45
10	駿河台公民館 (駿河区大谷)	第一種低層住居専用 地域	A	2018/12/12~13	46	41	55	45
11	ひょうたん塚公園 (清水区谷田)	第一種中高層住居専 用地域	A	2018/12/12~13	49	41	55	45
12	市営清水能島東団地 (清水区能島)	準工業地域	C	2018/11/15~16	48	41	60	50
13	大坪公園 (清水区大坪二丁目)	第一種中高層住居専 用地域	A	2018/12/12~13	52	45	55	45
14	静岡市庵原生涯学習交流館 (清水区庵原町)	準工業地域	C	2018/11/20~21	46	42	60	50
15	静岡市立清水第一中学校 (清水区宮代町)	第二種住居地域	B	2018/11/20~21	52	45	55	45
16	静岡市立清水岡小学校 (清水区神田町)	第二種中高層住居専 用地域	A	2018/11/15~16	52	44	55	45
17	清見潟公園 (清水区横砂)	第一種住居地域	B	2018/11/15~16	63	58	55	45
18	静岡市立清水駒越小学校 (清水区駒越東町)	第一種中高層住居専 用地域	A	2018/11/15~16	47	43	55	45
19	静岡市由比プール (清水区由比)	第一種中高層住居専 用地域	A	2018/11/20~21	49	39	55	45
20	西部コミュニティセンター (清水区蒲原堰沢)	第一種住居地域	B	2018/11/20~21	47	40	55	45

※網掛け部分は環境基準を超過していることを示す。

IV 地下水編

[表 4 - 1 8] 地下水位観測記録表 (静清地域)

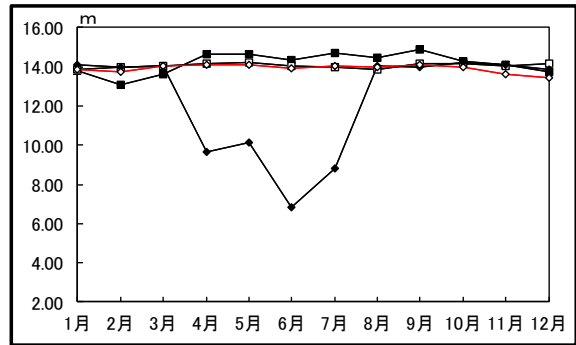
安倍川水系
NO. 1 静岡市立駒形小学校

単位：m

	観測開始 昭和43年	平成28年	平成29年	平成30年	平成30年	
					月最高	月最低
1月	13.78	13.89	14.11	13.87	14.09	13.57
2月	13.08	14.01	14.00	13.77	13.96	13.42
3月	13.62	14.03	14.04	14.05	14.60	13.57
4月	14.66	14.17	9.68	14.12	14.57	13.89
5月	14.65	14.21	10.17	14.11	14.54	13.89
6月	14.35	14.02	6.82	13.94	14.30	13.82
7月	14.68	13.98	8.80	14.03	14.43	13.87
8月	14.48	13.88	14.04	14.00	14.36	13.88
9月	14.88	14.18	13.97	14.11	14.41	13.98
10月	14.28	14.18	14.21	13.98	14.71	13.77
11月	14.10	14.08	14.10	13.63	13.77	13.44
12月	13.75	14.19	13.86	13.42	13.52	13.29
平均	14.19	14.07	12.32	13.92	14.71	13.29

年間最高 年間最低

管頭標高	17.55m	■	観測開始年
深度	80m	□	平成28年
ストレーナー	16.5~22.0m	◆	平成29年
観測方法	圧力式水位計	◇	平成30年



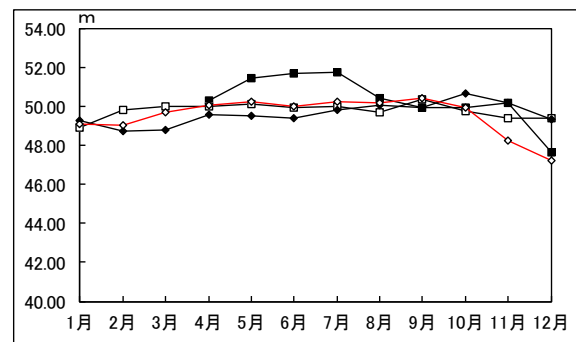
安倍川水系
NO. 2 静岡市立賤機南小学校

単位：m

	観測開始 昭和48年	平成28年	平成29年	平成30年	平成30年	
					月最高	月最低
1月		48.90	49.24	49.09	49.68	48.39
2月		49.78	48.70	49.01	49.59	47.83
3月		49.96	48.76	49.69	50.46	47.80
4月		50.30	49.58	50.05	50.66	49.60
5月		51.43	49.50	50.25	50.56	49.90
6月		51.68	49.95	49.36	49.97	49.76
7月		51.75	49.97	49.83	50.24	50.78
8月		50.43	49.69	50.05	50.18	50.02
9月		49.91	50.33	49.93	50.38	50.02
10月		49.94	49.75	50.62	49.93	51.10
11月		50.15	49.41	50.16	48.22	49.04
12月		47.64	49.41	49.32	47.21	47.53
平均		50.36	49.77	49.59	49.52	46.74

年間最高 年間最低

管頭標高	55.73m	■	観測開始年
深度	100m	□	平成28年
ストレーナー	21.0~37.0m	◆	平成29年
観測方法	圧力式水位計	◇	平成30年



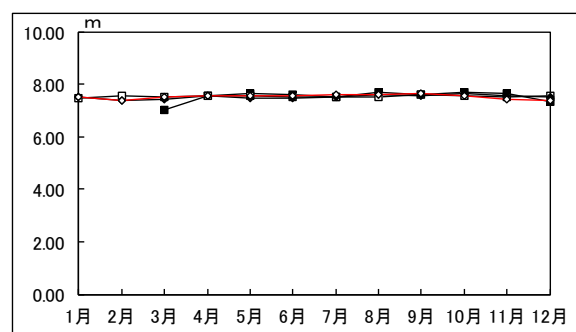
安倍川水系
NO. 3 静岡市立長田南中学校

単位：m

	観測開始 昭和48年	平成28年	平成29年	平成30年	平成30年	
					月最高	月最低
1月		7.48	7.52	7.50	7.58	7.37
2月		7.56	7.39	7.38	7.51	7.17
3月		7.02	7.53	7.42	7.53	7.29
4月		7.54	7.56	7.54	7.56	7.39
5月		7.63	7.58	7.46	7.56	7.38
6月		7.62	7.51	7.44	7.54	7.41
7月		7.52	7.50	7.49	7.58	7.43
8月		7.71	7.50	7.58	7.59	7.41
9月		7.60	7.58	7.54	7.65	7.53
10月		7.69	7.55	7.67	7.56	7.45
11月		7.65	7.53	7.56	7.43	7.31
12月		7.35	7.56	7.50	7.37	7.24
平均		7.53	7.54	7.51	7.52	7.17

年間最高 年間最低

管頭標高	8.58m	■	観測開始年
深度	150m	□	平成28年
ストレーナー	101.0~117.0m	◆	平成29年
観測方法	圧力式水位計	◇	平成30年



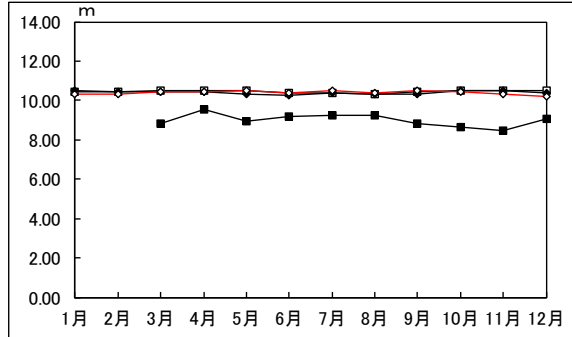
安倍川水系
NO. 4 静岡聴覚特別支援学校

単位：m

	観測開始 昭和48年	平成28年	平成29年	平成30年	平成30年	
					月最高	月最低
1月		10.46	10.52	10.34	10.56	10.20
2月		10.46	10.43	10.32	10.47	10.10
3月	8.84	10.47	10.42	10.41	10.63	10.10
4月	9.55	10.50	10.46	10.45	10.63	10.27
5月	8.92	10.49	10.34	10.52	10.64	10.31
6月	9.21	10.37	10.29	10.39	10.58	10.24
7月	9.22	10.38	10.36	10.47	10.61	10.31
8月	9.27	10.31	10.34	10.39	10.52	10.19
9月	8.83	10.41	10.32	10.50	10.64	10.38
10月	8.63	10.48	10.50	10.47	10.66	10.33
11月	8.47	10.50	10.47	10.32	10.41	10.21
12月	9.06	10.52	10.36	10.22	10.33	10.14
平均	9.00	10.45	10.40	10.40	10.66	10.10

年間最高 年間最低

管頭標高	11.26m	■	観測開始年
深度	200m	□	平成28年
ストレーナー	157.0~174.0m	◆	平成29年
観測方法	圧力式水位計	◇	平成30年



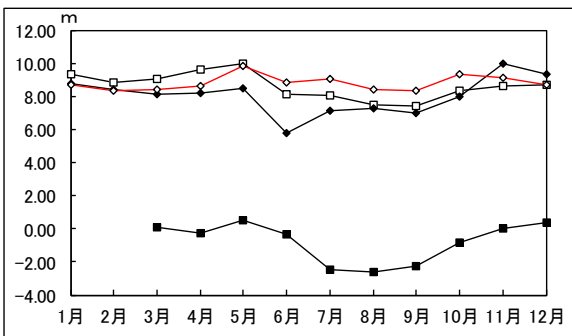
日本平水系
NO. 5 静岡県草薙総合運動場

単位：m

	観測開始 昭和48年	平成28年	平成29年	平成30年	平成30年	
					月最高	月最低
1月		9.32	8.78	8.68	8.89	8.46
2月		8.84	8.42	8.32	8.46	8.15
3月	0.09	9.05	8.13	8.39	8.66	8.05
4月	-0.26	9.60	8.23	8.64	9.05	8.44
5月	0.53	9.98	8.46	9.81	10.30	9.12
6月	-0.32	8.15	5.76	8.85	9.51	8.55
7月	-2.48	8.08	7.10	9.06	9.26	8.85
8月	-2.59	7.47	7.29	8.43	8.93	8.15
9月	-2.26	7.39	7.02	8.37	8.74	8.06
10月	-0.82	8.37	8.00	9.33	9.50	8.87
11月	0.02	8.64	9.97	9.14	9.44	8.89
12月	0.40	8.72	9.33	8.66	8.88	8.50
平均	-0.77	8.64	8.04	8.81	10.30	8.05

年間最高 年間最低

管頭標高	13.44m	■	観測開始年
深度	100m	□	平成28年
ストレーナー	40.0~57.0m	◆	平成29年
観測方法	圧力式水位計	◇	平成30年



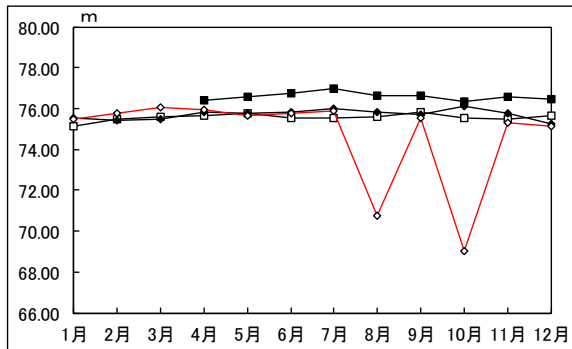
安倍川水系
NO. 6 静岡市立美和中学校

単位：m

	観測開始 平成5年	平成28年	平成29年	平成30年	平成30年	
					月最高	月最低
1月		75.12	75.52	75.46	75.98	74.92
2月		75.49	75.39	75.77	75.89	75.67
3月		75.58	75.45	76.06	76.62	75.71
4月	76.38	75.66	75.84	75.92	76.49	75.63
5月	76.55	75.75	75.79	75.66	76.16	75.42
6月	76.74	75.54	75.82	75.77	76.07	75.58
7月	76.97	75.55	76.01	75.89	76.65	75.58
8月	76.62	75.62	75.83	70.74	76.14	50.57
9月	76.61	75.84	75.68	75.53	76.05	75.21
10月	76.33	75.53	76.14	69.02	75.87	50.54
11月	76.57	75.46	75.75	75.29	75.52	75.07
12月	76.44	75.66	75.23	75.13	75.38	74.95
平均	76.58	75.57	75.70	74.69	76.65	50.54

年間最高 年間最低

管頭標高	80.16m	■	観測開始年
深度	50m	□	平成28年
ストレーナー	34.0~45.0m	◆	平成29年
観測方法	圧力式水位計	◇	平成30年



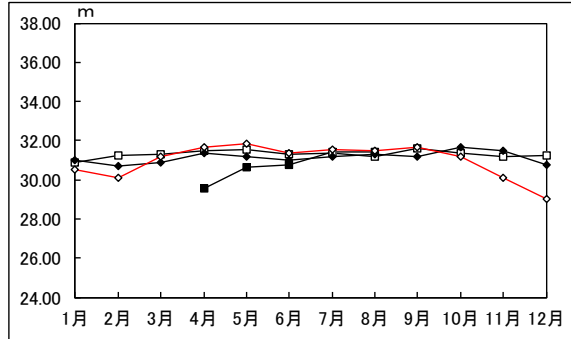
安倍川水系
NO. 7 静岡市美川町観測井戸

管頭標高	36.13m	■	観測開始年
深度	150m	□	平成28年
ストレーナー	26~32・48~53・70~75m	◆	平成29年
観測方法	圧力式水位計	◇	平成30年

単位：m

観測開始 平成5年	平成28年	平成29年	平成30年	平成30年 月最高	平成30年 月最低
1月	30.87	31.01	30.54	31.17	29.53
2月	31.21	30.71	30.13	30.95	28.95
3月	31.28	30.86	31.17	31.92	29.06
4月	29.53	31.46	31.37	31.68	32.22
5月	30.62	31.57	31.16	31.83	32.16
6月	30.76	31.31	31.01	31.36	31.68
7月	31.40	31.34	31.20	31.54	32.03
8月	31.43	31.16	31.31	31.50	31.97
9月	31.62	31.16	31.67	31.98	31.47
10月	31.37	31.66	31.21	32.43	30.66
11月	31.19	31.48	30.07	30.61	29.36
12月	31.23	30.78	29.02	29.30	28.75
平均	30.75	31.30	31.14	30.98	28.75

年間最高 年間最低



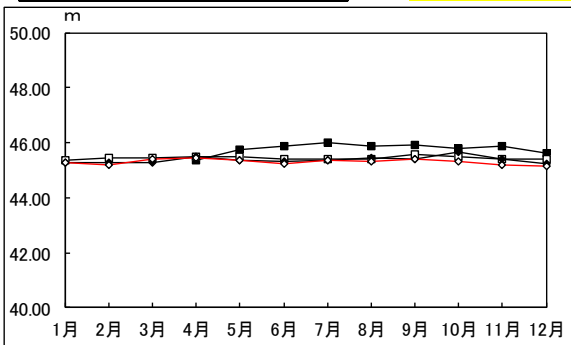
安倍川水系
NO. 8 静岡市わらしな学園

管頭標高	49.73m	■	観測開始年
深度	25m	□	平成28年
ストレーナー	8.0~12.0m	◆	平成29年
観測方法	圧力式水位計	◇	平成30年

単位：m

観測開始 平成5年	平成28年	平成29年	平成30年	平成30年 月最高	平成30年 月最低
1月	45.36	45.29	45.28	45.56	45.14
2月	45.45	45.28	45.20	45.30	45.15
3月	45.47	45.27	45.40	46.13	45.25
4月	45.38	45.50	45.49	45.44	46.42
5月	45.74	45.52	45.35	45.38	46.00
6月	45.90	45.39	45.33	45.26	45.62
7月	46.01	45.39	45.39	45.37	46.11
8月	45.90	45.41	45.43	45.31	45.74
9月	45.91	45.57	45.42	45.40	45.65
10月	45.79	45.49	45.65	45.33	46.01
11月	45.90	45.42	45.41	45.19	45.26
12月	45.63	45.39	45.23	45.15	45.33
平均	45.80	45.45	45.38	45.31	46.42

年間最高 年間最低



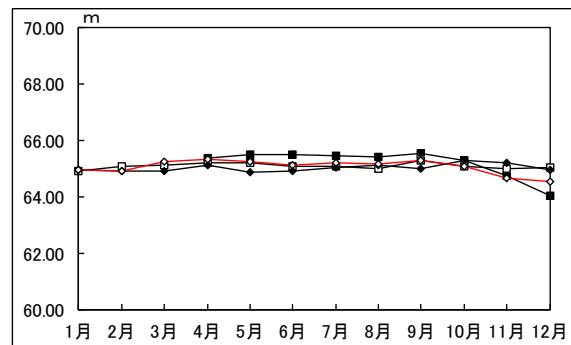
安倍川水系
NO. 9 静岡市立賤機中学校

管頭標高	67.25m	■	観測開始年
深度	50m	□	平成28年
ストレーナー	27.5~35.5m	◆	平成29年
観測方法	圧力式水位計	◇	平成30年

単位：m

観測開始 平成6年	平成28年	平成29年	平成30年	平成30年 月最高	平成30年 月最低
1月	64.88	64.93	64.95	65.23	64.82
2月	65.08	64.90	64.89	65.00	64.78
3月	65.10	64.91	65.24	65.90	64.90
4月	65.37	65.19	65.08	65.30	65.97
5月	65.48	65.19	64.86	65.23	65.76
6月	65.47	65.08	64.91	65.10	65.47
7月	65.43	65.07	65.02	65.20	65.93
8月	65.39	65.00	65.10	65.16	65.73
9月	65.51	65.25	65.00	65.26	65.78
10月	65.29	65.08	65.26	65.05	66.17
11月	64.73	65.00	65.19	64.63	64.51
12月	64.02	65.00	64.93	64.51	64.44
平均	65.19	65.08	65.01	65.04	66.17

年間最高 年間最低



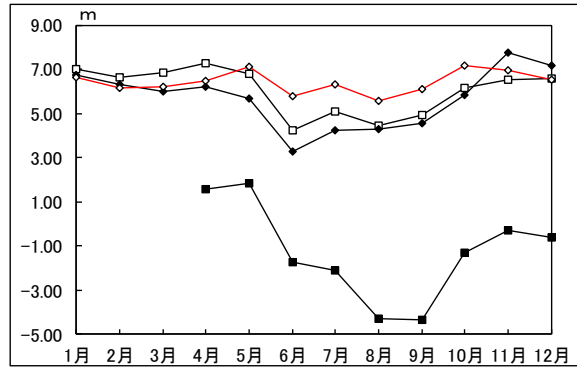
日本平水系
NO.10 静岡市立豊田中学校

単位：m

観測開始年	平成28年	平成29年	平成30年	平成30年 月最高	平成30年 月最低
1月	7.01	6.72	6.60	6.98	6.30
2月	6.62	6.29	6.14	6.43	5.90
3月	6.83	6.01	6.22	6.49	5.82
4月	1.55	7.28	6.20	6.49	7.10
5月	1.81	6.79	5.66	7.11	7.97
6月	-1.73	4.22	3.27	5.76	6.27
7月	-2.10	5.10	4.25	6.29	6.71
8月	-4.31	4.45	4.29	5.55	5.96
9月	-4.33	4.92	4.57	6.11	6.75
10月	-1.30	6.17	5.83	7.18	7.47
11月	-0.31	6.53	7.76	6.97	7.33
12月	-0.61	6.58	7.15	6.51	6.76
平均	-1.26	6.04	5.67	6.41	5.15

年間最高 年間最低

管頭標高	13.44m	■	観測開始年
深度	100m	□	平成28年
ストレーナー	40.0~57.0m	◆	平成29年
観測方法	圧力式水位計	◇	平成30年



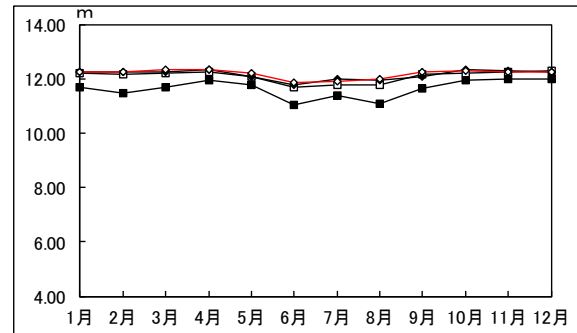
巴川水系
NO.11 静岡市立高等学校

単位：m

観測開始年	平成28年	平成29年	平成30年	平成30年 月最高	平成30年 月最低
1月	11.67	12.20	12.26	12.25	12.29
2月	11.46	12.15	12.25	12.23	12.27
3月	11.68	12.19	12.26	12.31	12.40
4月	11.95	12.23	12.32	12.33	12.41
5月	11.79	12.06	12.08	12.19	12.39
6月	11.04	11.69	11.75	11.87	12.15
7月	11.37	11.75	11.97	11.92	12.17
8月	11.09	11.76	11.93	11.99	12.24
9月	11.65	12.14	12.08	12.26	12.36
10月	11.96	12.22	12.33	12.30	12.39
11月	11.98	12.26	12.30	12.27	12.30
12月	11.99	12.28	12.24	12.25	12.21
平均	11.64	12.08	12.15	12.18	11.48

年間最高 年間最低

管頭標高	13.51m	■	観測開始年
深度	50m	□	平成28年
ストレーナー	22~26m, 34~38m	◆	平成29年
観測方法	圧力式水位計	◇	平成30年



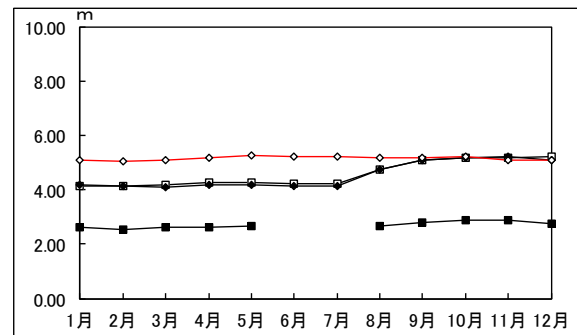
巴川水系
NO.13 静岡市立清水第一中学校

単位：m

観測開始年	平成28年	平成29年	平成30年	平成30年 月最高	平成30年 月最低
1月	2.61	4.13	4.19	5.07	4.97
2月	2.55	4.14	4.11	5.03	5.14
3月	2.62	4.18	4.11	5.10	5.29
4月	2.63	4.24	4.19	5.17	5.31
5月	2.67	4.27	4.16	5.26	5.35
6月		4.24	4.12	5.22	5.33
7月		4.22	4.15	5.22	5.26
8月	2.67	4.75	4.73	5.15	5.21
9月	2.78	5.11	5.07	5.19	5.28
10月	2.87	5.16	5.17	5.21	5.38
11月	2.87	5.17	5.21	5.09	5.16
12月	2.74	5.20	5.10	5.07	5.16
平均	2.70	4.57	4.53	5.15	4.94

年間最高 年間最低

管頭標高	5.21m	■	観測開始年
深度	45m	□	平成28年
ストレーナー	23.0~45.0m	◆	平成29年
観測方法	自記水位計	◇	平成30年



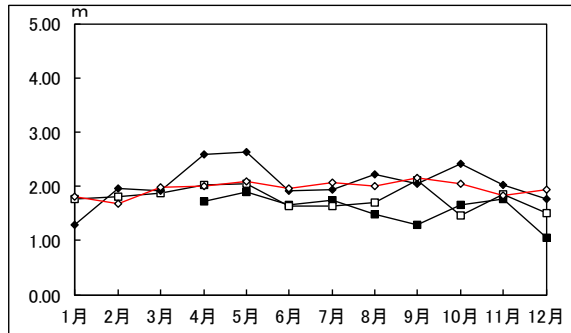
興津川水系
NO. 15 静岡市立清水興津小学校

管頭標高	4.36m	■	観測開始年
深度	40m	□	平成28年
ストレーナー	28~36m	◆	平成29年
観測方法	圧力式水位計	◇	平成30年

単位：m

	観測開始 平成7年	平成28年	平成29年	平成30年	平成30年	
					月最高	月最低
1月		1.76	1.28	1.80	1.92	1.62
2月		1.80	1.97	1.69	1.81	1.57
3月		1.87	1.91	1.98	2.51	1.70
4月	1.73	2.01	2.59	2.01	2.40	1.77
5月	1.90	2.04	2.63	2.09	2.38	1.71
6月	1.65	1.63	1.91	1.96	2.39	1.72
7月	1.75	1.63	1.94	2.07	2.72	1.81
8月	1.48	1.70	2.21	1.99	2.31	1.82
9月	1.29	2.11	2.05	2.16	2.51	1.97
10月	1.65	1.47	2.42	2.05	3.00	1.75
11月	1.76	1.84	2.03	1.82	1.92	1.71
12月	1.06	1.50	1.76	1.93	2.05	1.83
平均	1.59	1.78	2.06	1.96	3.00	1.57

年間最高 年間最低



[表4-19] 自噴帯湧水量調査表

中島自噴帯

(単位: m³/日)

① 駿河区西脇(S49.1~)

	1月	2月	3月	4月	5月	6月	7月	8月	9月	10月	11月	12月	年平均
平成26年	27.6	27.8	27.7	29.1	29.8	24.5	25.4	26.4	20.6	28.7	26.2	24.0	26.5
平成27年	23.0	25.4	12.3	25.5	28.0	23.1	25.4	22.4	25.5	24.9	24.3	24.6	23.7
平成28年	21.5	26.6	24.7	24.1	25.7	23.3	24.2	21.8	24.1	24.0	24.9	22.8	24.0
平成29年	21.1	20.9	23.2	22.6	22.2	18.5	20.4	22.0	20.1	24.1	21.1	20.9	21.4
平成30年	20.4	19.8	22.7	22.1	21.0	17.4	19.3	19.1	20.0	20.5	20.3	19.0	20.1

② 駿河区西脇(S55.9~)

	1月	2月	3月	4月	5月	6月	7月	8月	9月	10月	11月	12月	年平均
平成26年	258.8	251.1	296.9	259.5	267.9	223.3	230.8	241.7	254.9	277.5	230.8	232.0	252.1
平成27年	244.4	257.5	246.2	267.5	256.4	250.2	265.9	246.4	257.3	258.7	265.1	259.1	256.2
平成28年	243.5	271.0	231.7	229.9	237.7	236.7	253.0	237.3	239.7	271.8	267.2	259.3	248.2
平成29年	268.4	230.2	258.8	262.3	245.7	199.8	252.7	252.3	249.4	297.6	259.3	259.9	253.0
平成30年	244.3	248.3	268.4	270.9	253.2	397.5	296.0	258.6	261.1	250.7	262.7	254.5	272.2

③ 駿河区西脇(S49.1~)

	1月	2月	3月	4月	5月	6月	7月	8月	9月	10月	11月	12月	年平均
平成26年	7.4	7.4	8.1	7.7	8.2	7.2	7.3	7.8	7.7	8.1	7.4	7.3	7.6
平成27年	8.1	8.8	8.3	8.4	8.5	7.9	8.4	7.8	8.1	8.2	9.0	9.0	8.4
平成28年	9.0	9.7	9.3	9.2	9.4	8.8	9.1	8.8	9.7	9.8	9.8	9.8	9.4
平成29年	9.5	8.6	9.2	9.5	9.0	7.7	8.1	8.8	8.5	9.8	9.3	8.6	8.9
平成30年	9.5	9.1	9.1	8.9	8.9	8.9	9.4	8.7	8.9	8.6	8.5	10.0	9.0

④ 駿河区西島(S53.12~)

	1月	2月	3月	4月	5月	6月	7月	8月	9月	10月	11月	12月	年平均
平成26年	20.3	20.4	22.7	21.8	21.3	18.9	19.3	19.8	20.2	21.4	19.1	19.3	20.4
平成27年	27.6	28.0	27.2	27.0	24.8	22.6	23.4	22.6	24.3	23.7	24.1	23.6	24.9
平成28年	22.5	23.6	23.0	22.5	22.1	20.6	20.4	19.4	21.1	23.6	22.7	22.5	22.0
平成29年	22.7	20.8	21.3	22.1	21.4	19.4	20.5	21.2	20.7	22.8	22.5	21.7	21.4
平成30年	21.1	21.4	22.0	21.8	21.9	20.1	20.9	20.2	21.4	22.2	21.2	20.7	21.2

安東自噴帯

⑤ 葵区大岩三丁目(S51.12~)

	1月	2月	3月	4月	5月	6月	7月	8月	9月	10月	11月	12月	年平均
平成26年	4.2	3.6	6.7	4.9	6.9	6.1	5.9	6.0	5.2	7.1	5.1	5.3	5.6
平成27年	4.9	5.2	5.5	7.4	7.6	6.2	6.2	6.4	6.1	6.0	6.3	7.8	6.3
平成28年	5.5	6.8	7.1	7.7	6.1	5.6	5.4	4.5	6.1	6.1	7.1	7.8	6.3
平成29年	7.8	7.3	7.1	7.4	6.6	4.0	4.7	4.6	4.2	1.0	1.3	1.0	4.8
平成30年	1.0	2.2	7.1	3.3	3.0	2.0	2.6	3.5	3.5	3.1	2.7	2.2	3.0

⑥ 葵区大岩三丁目(H1.4~)

	1月	2月	3月	4月	5月	6月	7月	8月	9月	10月	11月	12月	年平均
平成26年	26.6	23.7	32.5	28.4	32.5	29.7	30.4	33.5	32.7	35.1	35.8	34.2	31.3
平成27年	38.1	31.3	36.4	40.1	32.9	35.9	36.5	35.7	36.5	35.4	38.6	40.3	36.5
平成28年	24.9	29.7	30.2	28.7	26.7	21.3	33.5	30.4	37.2	33.7	36.4	37.9	30.9
平成29年	40.0	35.8	38.1	34.7	32.5	27.8	33.1	35.5	38.0	44.2	41.0	0.0	33.4
平成30年	31.6	41.2	38.2	41.9	41.6	41.5	42.7	45.8	45.7	46.1	43.1	43.6	41.9

⑦ 葵区北安東五丁目(S51.12～) ※平成27年3月までは北安東二丁目

	1月	2月	3月	4月	5月	6月	7月	8月	9月	10月	11月	12月	年平均
平成26年	28.7	27.8	30.2	30.7	30.6	29.4	29.9	30.2	29.8	30.7	31.6	30.1	30.0
平成27年	55.4	28.1	27.7	17.7	17.7	27.2	31.7	29.9	34.8	30.3	33.7	31.2	30.5
平成28年	27.6	27.8	24.7	24.0	24.9	20.6	20.0	34.6	40.4	39.8	39.2	40.5	30.3
平成29年	38.8	36.0	41.0	39.2	42.4	37.5	37.7	36.7	40.6	38.9	33.5	35.3	38.1
平成30年	34.9	31.2	31.3	28.7	28.8	25.3	25.1	25.3	25.1	24.4	23.0	20.5	27.0

瀬名・鳥坂自噴帯

⑧ 葵区瀬名中央三丁目(H6.4～)

	1月	2月	3月	4月	5月	6月	7月	8月	9月	10月	11月	12月	年平均
平成26年	38.5	57.1	87.8	76.6	71.6	74.5	81.6	72.3	67.6	75.2	63.5	59.4	68.8
平成27年	57.6	55.7	59.6	75.3	80.2	66.8	77.4	57.0	74.0	71.2	70.1	76.3	68.4
平成28年	53.1	68.9	73.6	78.9	75.1	65.8	66.0	42.8	62.2	67.1	67.5	63.1	65.3
平成29年	59.3	36.1	37.8	59.4	59.3	23.0	50.4	50.2	42.3	55.9	49.2	27.9	45.9
平成30年	29.6	22.4	40.4	50.8	51.9	49.0	49.4	50.9	51.6	49.4	36.8	36.4	43.2

⑨ 葵区瀬名川三丁目(H25.11～)

	1月	2月	3月	4月	5月	6月	7月	8月	9月	10月	11月	12月	年平均
平成26年	34.8	39.3	48.9	42.4	44.6	38.1	38.3	42.8	37.2	47.5	38.5	36.6	40.7
平成27年	43.2	38.2	37.5	44.0	40.6	40.8	46.1	39.8	54.0	41.8	42.1	45.7	42.7
平成28年	37.9	37.6	43.4	44.8	46.0	41.2	41.4	35.3	42.8	41.2	46.8	47.2	41.2
平成29年	47.4	40.1	38.7	45.7	49.2	36.8	46.4	47.8	37.9	51.1	49.8	40.6	43.3
平成30年	37.1	37.5	47.2	49.3	51.8	41.0	46.8	52.3	43.6	48.5	43.3	42.2	45.2

⑩ 清水区長崎(S58.6～)

	1月	2月	3月	4月	5月	6月	7月	8月	9月	10月	11月	12月	年平均
平成26年	23.4	23.4	26.7	24.5	22.7	22.0	21.4	23.7	20.8	24.2	22.3	23.3	23.2
平成27年	23.1	22.3	21.0	23.5	22.1	21.7	24.5	23.5	24.6	23.0	22.3	24.3	23.0
平成28年	21.8	21.2	20.2	22.0	21.9	22.9	22.4	21.6	22.2	23.1	23.2	23.9	22.2
平成29年	24.3	22.0	22.1	21.9	21.2	18.4	21.8	22.4	21.4	23.8	24.3	21.1	22.1
平成30年	21.8	24.6	24.8	23.2	24.7	24.5	23.6	23.4	21.5	28.8	29.6	28.0	24.9

用宗自噴帯

⑪ 駿河区下川原六丁目(S49.1～)

	1月	2月	3月	4月	5月	6月	7月	8月	9月	10月	11月	12月	年平均
平成26年	21.8	21.6	26.0	23.3	24.9	22.4	23.2	24.3	23.1	25.8	21.4	21.4	23.3
平成27年	20.4	20.8	21.1	23.3	22.4	22.1	23.4	22.0	25.3	22.8	22.6	23.5	22.5
平成28年	20.6	23.5	21.8	22.5	22.6	22.7	22.8	21.3	23.1	23.0	22.1	23.0	22.4
平成29年	22.1	19.5	20.9	21.9	20.9	19.4	20.3	22.3	20.0	22.9	21.2	19.0	20.9
平成30年	19.8	18.9	20.3	20.5	19.1	19.3	19.4	18.1	18.7	18.5	17.2	18.2	19.0

[表4-20] 地下水位観測記録表(岳南地域)

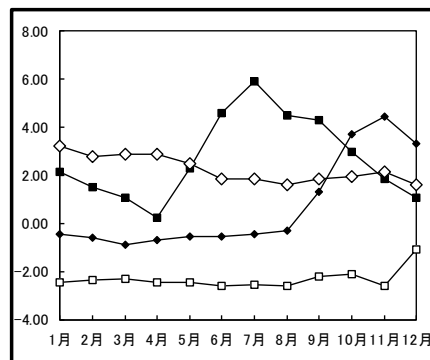
井戸番号	井戸所在地
111	清水区蒲原

単位：m

	観測開始 昭和40年	平成28年	平成29年	平成30年	平成30年 月最高	平成30年 月最低
1月	2.15	-2.47	-0.43	3.20	3.50	3.00
2月	1.50	-2.37	-0.60	2.80	2.90	2.70
3月	1.05	-2.30	-0.90	2.90	2.90	2.90
4月	0.25	-2.47	-0.70	2.90	2.90	2.90
5月	2.30	-2.43	-0.53	2.50	2.90	2.30
6月	4.60	-2.60	-0.53	1.87	2.30	1.50
7月	5.90	-2.53	-0.47	1.83	2.20	1.40
8月	4.50	-2.60	-0.30	1.63	2.20	1.30
9月	4.30	-2.23	1.30	1.87	2.20	1.50
10月	3.00	-2.10	3.73	1.93	2.30	1.50
11月	1.85	-2.60	4.47	2.13	2.30	2.00
12月	1.05	-1.10	3.30	1.60	2.20	0.60
平均	2.70	-2.32	0.70	2.26	3.50	0.60

年間最高 年間最低

管頭標高	13.3m	■ 観測開始年
深度	100m	□ 平成28年
ストレーナー	41.5~88m	◆ 平成29年
観測方法	週1回手観測	◇ 平成30年



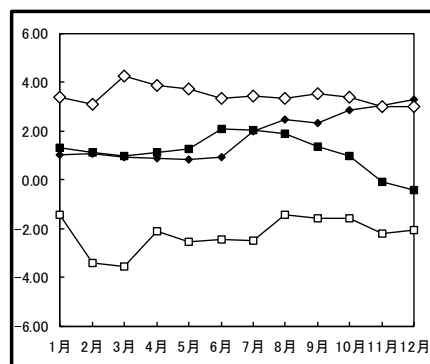
井戸番号	井戸所在地
112	清水区蒲原

単位：m

	観測開始 昭和40年	平成28年	平成29年	平成30年	平成30年 月最高	平成30年 月最低
1月	1.30	-1.42	1.01	3.41	3.58	3.28
2月	1.10	-3.39	1.08	3.11	3.18	3.08
3月	1.00	-3.55	0.95	4.25	4.98	2.98
4月	1.10	-2.09	0.88	3.88	4.78	3.38
5月	1.25	-2.55	0.85	3.71	3.98	3.38
6月	2.10	-2.42	0.95	3.35	3.38	3.28
7月	2.05	-2.49	2.01	3.45	3.48	3.38
8月	1.90	-1.42	2.45	3.35	3.48	3.18
9月	1.35	-1.59	2.31	3.55	3.68	3.48
10月	1.00	-1.55	2.85	3.38	3.48	3.18
11月	-0.10	-2.19	3.05	3.01	3.18	2.88
12月	-0.40	-2.05	3.31	3.01	3.08	2.98
平均	1.14	-2.23	1.81	3.46	4.98	2.88

年間最高 年間最低

管頭標高	8.08m	■ 観測開始年
深度	100m	□ 平成28年
ストレーナー	49.5~95.6m	◆ 平成29年
観測方法	週1回手観測	◇ 平成30年



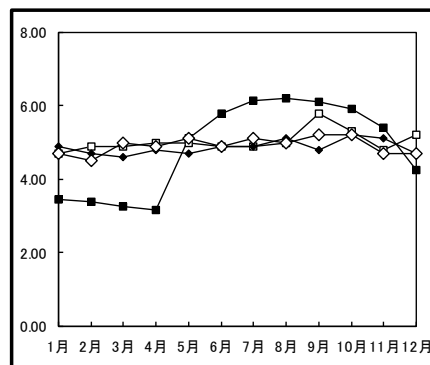
井戸番号	井戸所在地
113	清水区蒲原東

単位：m

	観測開始 昭和40年	平成28年	平成29年	平成30年	平成30年 月最高	平成30年 月最低
1月	3.45	4.70	4.90	4.70	4.80	4.50
2月	3.40	4.90	4.70	4.50	4.60	4.40
3月	3.25	4.90	4.60	5.00	5.40	4.50
4月	3.15	5.00	4.80	4.90	5.30	4.70
5月	5.10	5.00	4.70	5.10	5.40	4.90
6月	5.80	4.90	4.90	4.90	5.10	4.70
7月	6.15	4.90	4.90	5.10	5.40	4.80
8月	6.20	5.00	5.10	5.00	5.30	4.80
9月	6.10	5.80	4.80	5.20	5.60	4.90
10月	5.90	5.30	5.20	5.20	6.20	4.80
11月	5.40	4.80	5.10	4.70	4.80	4.60
12月	4.25	5.20	4.70	4.70	4.70	4.60
平均	4.85	5.03	4.87	4.92	6.20	4.40

年間最高 年間最低

管頭標高	11.70m	■ 観測開始年
深度	100m	□ 平成28年
ストレーナー	26.3~88.3m	◆ 平成29年
観測方法	週1回手観測	◇ 平成30年



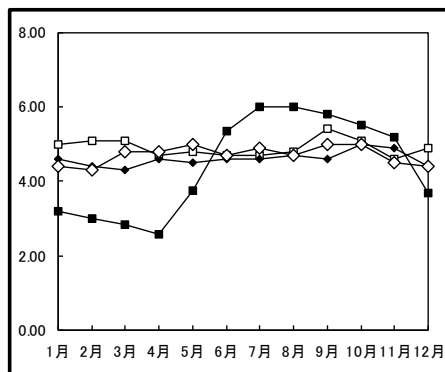
井戸番号	井戸所在地
114	清水区蒲原東

単位：m

	観測開始 昭和40年	平成28年	平成29年	平成30年	平成30年 月最高	平成30年 月最低
1月	3.20	5.00	4.60	4.40	4.50	4.30
2月	3.00	5.10	4.40	4.30	4.40	4.20
3月	2.85	5.10	4.30	4.80	5.10	4.40
4月	2.60	4.70	4.60	4.80	5.10	4.50
5月	3.75	4.80	4.50	5.00	5.20	4.80
6月	5.35	4.70	4.60	4.70	4.90	4.60
7月	6.00	4.70	4.60	4.90	5.30	4.70
8月	6.00	4.80	4.70	4.70	5.00	3.90
9月	5.80	5.40	4.60	5.00	5.30	4.80
10月	5.50	5.10	5.00	5.00	5.60	4.60
11月	5.20	4.60	4.90	4.50	4.60	4.40
12月	3.70	4.90	4.40	4.40	4.50	4.40
平均	4.41	4.91	4.60	4.71	5.60	3.90

年間最高 年間最低

管頭標高	10.90m	■ 観測開始年
深度	100m	□ 平成28年
ストレーナー	21.1~75.1m	◆ 平成29年
観測方法	週1回手観測	◇ 平成30年



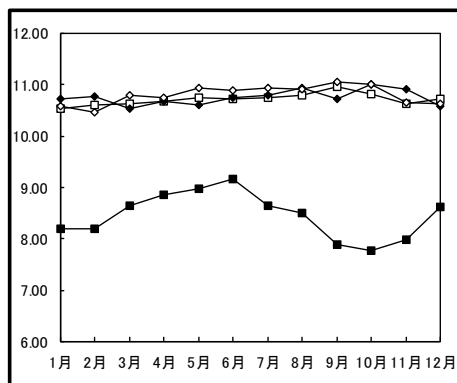
井戸番号	井戸所在地
142	清水区蒲原

単位：m

	観測開始 平成元年	平成28年	平成29年	平成30年	平成30年 月最高	平成30年 月最低
1月	8.19	10.55	10.73	10.59	11.06	10.12
2月	8.21	10.61	10.78	10.47	10.77	10.07
3月	8.66	10.63	10.55	10.79	11.25	10.09
4月	8.86	10.69	10.69	10.75	11.25	10.32
5月	8.97	10.74	10.61	10.95	11.37	10.52
6月	9.16	10.73	10.76	10.89	11.39	10.47
7月	8.66	10.75	10.81	10.95	11.39	10.54
8月	8.50	10.81	10.93	10.91	11.39	10.42
9月	7.90	10.96	10.73	11.06	11.61	10.69
10月	7.78	10.83	11.01	11.01	11.87	10.45
11月	7.98	10.64	10.91	10.65	10.93	10.23
12月	8.62	10.73	10.58	10.63	10.90	10.21
平均	8.46	10.72	10.76	10.80	11.87	10.07

年間最高 年間最低

管頭標高	13.13m	■ 観測開始年
深度	100m	□ 平成28年
ストレーナー	0~45.0m	◆ 平成29年
観測方法	自動水位計	◇ 平成30年



井戸番号	井戸所在地
191	清水区蒲原新栄

単位：m

	観測開始 平成12年	平成28年	平成29年	平成30年	平成30年 月最高	平成30年 月最低
1月		5.27	5.46	5.30	5.49	5.03
2月	3.94	5.39	5.26	5.10	5.21	4.92
3月	3.86	5.47	5.18	5.59	5.99	4.91
4月	4.09	5.53	5.49	5.62	6.06	5.25
5月	4.17	5.57	5.37	5.87	6.21	5.46
6月		5.48	5.45	5.57	5.82	5.30
7月		5.50	5.51	5.77	6.22	5.43
8月		5.49	5.65	5.60	5.91	5.34
9月	3.60	5.82	5.47	5.83	6.19	5.53
10月	3.99	5.73	5.86	5.86	6.55	5.36
11月	4.47	5.46	5.83	5.35	5.56	5.06
12月	3.78	5.50	5.29	5.27	5.43	5.03
平均	3.99	5.52	5.49	5.56	6.55	4.91

年間最高 年間最低

管頭標高	10m	■ 観測開始年
深度	70m	□ 平成28年
ストレーナー	不明	◆ 平成29年
観測方法	自動水位計	◇ 平成30年

