

I. 調査概要

1. 調査目的

市内の主要交差点における自動車の方向別交通量や渋滞長、また、歩行者や自転車の通行量を調査することにより、道路交通状況を把握するとともに、交通計画（都市計画、道路計画等）の基礎資料や道路事業の評価・分析を行うことを目的に調査を行う。

2. 調査種別

本調査では、次の各調査を実施した。

(1) 交通量調査	160地点 (葵区82地点 駿河区45地点 清水地区33地点)
・12時間調査	146地点 (葵区78地点 駿河区41地点 清水地区27地点)
・24時間調査	14地点 (葵区4地点 駿河区4地点 清水地区6地点)
(2) 歩行者・自転車通行量調査	73地点 (葵区31地点 駿河区21地点 清水地区21地点)
(3) 渋滞長調査	55地点 (葵区36地点 駿河区13地点 清水地区6地点)

3. 調査日時

(1) 調査日

平成29年 9月26日 (火)	葵区 (山間地西部) (12H 調査)
10月26日 (木)	駿河区 (南部) (12H 及び24H 調査)
10月31日 (火)	駿河区 (西部) (12H 及び24H 調査)
11月 7日 (火)	清水区 (東部) (12H 及び24H 調査)
11月 9日 (木)	清水区 (北部) (12H 及び24H 調査)
11月16日 (木)	葵区 (市街地以外西部) (12H 調査)
11月21日 (火)	葵区 (市街地以外東部) (12H 調査及び24H 調査)
11月28日 (火)	葵区 (市街地西部) (12H 調査)
11月30日 (木)	葵区 (市街地東部)、長沼 (12H 及び24H 調査)
12月 5日 (火)	葵区 (山間地北部) (12H 及び24H 調査)
12月 7日 (木)	駿河区 (北部)、中吉田 (12H 及び24H 調査)
12月12日 (火)	清水区 (南部) (12H 及び24H 調査)
12月14日 (木)	上力町 (12H 調査)

※調査が遅れた理由

- ・ 10/2～10/7 東名東京 I C～東名小牧 I C 上下線：東名集中工事
- ・ 10/10～10/14 同上
- ・ 9/28・10/19・11/14 雨天により順延

(2) 調査時間

交通量調査	7 : 00～19 : 00 (計12時間)
	7 : 00～翌 7 : 00 (計24時間)
歩行者・自転車通行量調査	7 : 00～19 : 00 (計12時間)
渋滞長調査	7 : 00～9 : 00、16 : 00～19 : 00 (計 5 時間)

4. 調査方法

(1) 交通量調査

- ・決められた車種分類に従って、交差点の停止線を通過する車両台数を方向別に計測した。
- ・「数取器」を用い1時間単位で計測した。ただし、朝ピーク時（7：00～9：00）、夕ピーク時（16：00～19：00）の計5時間は10分単位で計測した。なお、葵区は82地点のうち4地点、駿河区は45地点のうち4地点、清水区は33地点のうち6地点のそれぞれにおいては、7：00～翌7：00までの24時間観測とした。
- ・車種分類は、1. 二輪車、2. 普通車、3. 大型車の3分類とした。
- ・車種分類の詳細は以下の通りである。

1. 二輪車・自動二輪車

原動機付自転車

2. 普通車・軽乗用（50～59. 500～599. 8. 88. 800～899）

乗用車（3. 30～39. 300～399. 5. 50～59. 500～599. 7. 70～79. 700～799）

軽貨物（40～49. 400～499）

小型貨物（4. 40～49. 400～499. 6. 60～69. 600～699）

貨客車（4. 40～49. 400～499. 6. 60～69. 600～699）

3. 大型車・バス（2. 20～29. 200～299）

普通貨物（1. 10～19. 100～199）

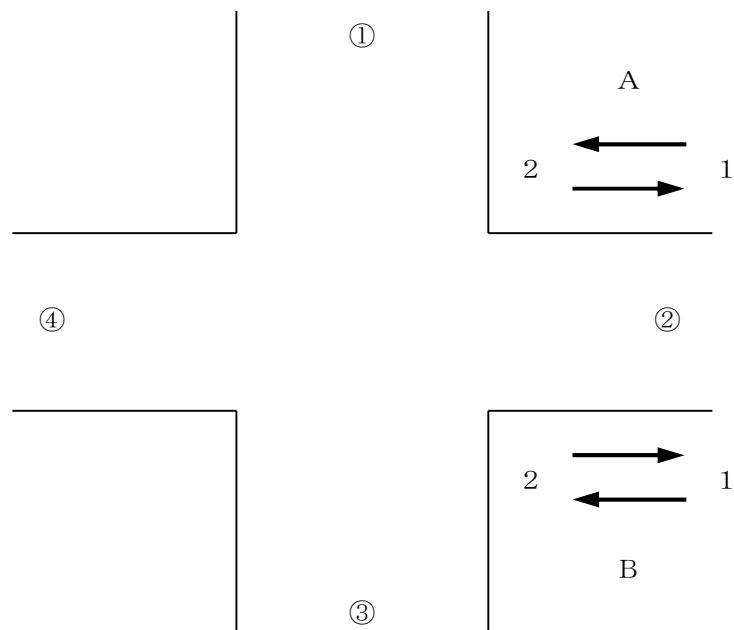
特殊車（8. 80～89. 800～899. 9. 90～99. 900～999. 0. 00～09. 000～099）

(2) 歩行者・自転車通行量調査

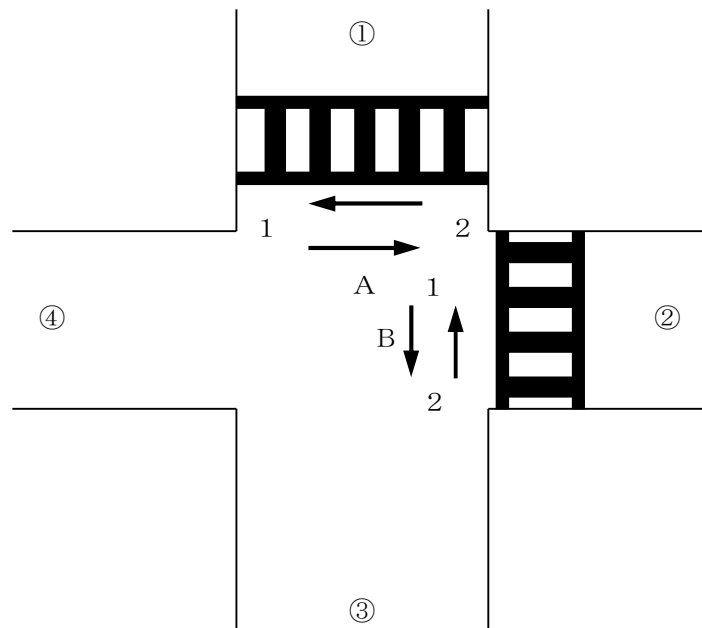
- ・歩道を通行する歩行者を方向別に計測した。
- ・車道および歩道を通行する自転車を方向別に計測した。
- ・「数取器」を用い1時間単位で計測した。ただし、朝ピーク時（7：00～9：00）、夕ピーク時（16：00～19：00）の計5時間は10分単位で計測した。

- ・観測方向は調査地点により異なるが、以下の2つのパターンに大別される。

例1) 流入部の断面を歩道別・方向別に観測



例2) 流入部の横断歩道を方向別に観測

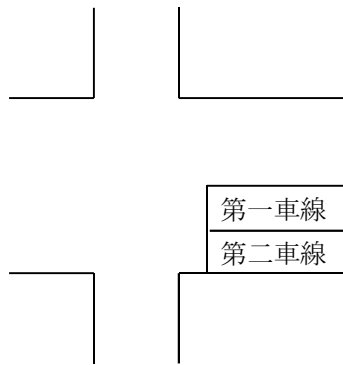


※ 例1) と例2) を両方観測する交差点もある。

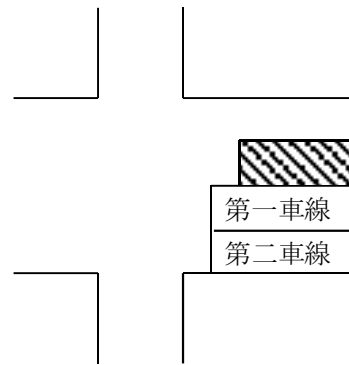
(3) 渋滞長調査

<静岡市計測方法>

- ・ 指定された交差点の指定方向について、信号で停止した車両の最後尾までの距離を5mピッチで計測した。
- ・ 調査員は、目盛りの付いた「住宅地図」により計測し、結果は10分毎に記録した。
- ・ 渋滞が次の信号交差点まで達し、さらに続いている場合は、その交差点を超えて測定した。また、車両の多少の車間詰めによる移動は渋滞に含め、車両間隔が30m以上空いた場合は、その手前までとした。
- ・ 車線が2車線以上ある場合は、長い方の車線の距離を記入した。但し、その場合はその車線がどの車線か備考欄に記入した。



※車線は、道路中央から第一、第二車線とする



※上図のように、右折レーンが短い場合は、右折レーンも含めて第一車線とする

5. 交通量調査全地点

< 葵区 >

地点 番号	調査地点	交差 路数	24時間 観測	12時間 観測	歩行者 自転車	渋滞長
1	南安倍					
2	天王町					
3	川辺町	3		○		○
4	常磐町2丁目	4		○		○
5	静岡駅西					
6	静岡駅前	5		○	○	○
7	静岡駅東	4		○		○
8	栄町	4		○	○	○
9	日出町	4		○		○
10	春日一丁目					
11	柚木					
12	柚木東					
13	東静岡大橋北	4		○	○	○
14	長沼	6	○		○	○
15	国吉田					
16	中吉田	4		○		
17	牧ヶ谷 I.C					
18	羽鳥 I.C	4		○		
19	千代 I.C (出入口)					
20	千代 I.C (断面)					
21	平和2丁目					
22	昭府2丁目					
23	昭府 I.C					
24	唐瀬 I.C					
25	千代田上土 I.C	4	○		○	○
26	瀬名 I.C	4		○		○
27	鳥坂 I.C	4		○		
28	昭和町	4		○		○
29	七間町	4		○	○	○
30	本通3丁目	4		○		○
31	一番町					
32	安西4丁目	4		○		○
33	安西交番前	5		○	○	○
34	安西橋西	4		○	○	○
35	羽鳥	3		○	○	○
36	谷津	4		○		
37	山崎二丁目					
38	御幸町南	4		○	○	
39	御幸町	4		○	○	
40	江川町	5		○	○	○
41	県庁前	4		○	○	○
42	中町	4		○	○	○
43	安倍町	4		○		○
44	材木町	3		○		○
45	井宮町					
46	籠上	5		○		
47	松富団地入口	3		○		
48	試験場入口	3		○		

地点 番号	調 査 地 点	交差 路数	24 時間 観測	12 時間 観測	歩行者 自転車	渋滞長
49	新東名入口	4	○			
50	桜峠入口	4		○		
51	葵大橋西	3		○		
52	曙橋	3		○		
53	油山	4		○		
54	玉機橋	3		○		
55	上助	3		○		
56	千代北					
57	美和トンネル	3		○		
58	運動場入口					
59	新静岡駅前	3		○	○	
60	鷹匠二丁目	3		○	○	
61	駿府橋	4		○	○	
62	水落	4		○	○	○
63	横内町					
64	太田町					
65	沓谷二丁目	4		○		
66	沓谷5丁目南	4		○	○	○
67	上土	4		○		
68	富士見橋					
69	瀬名川西	4		○		
70	瀬名川	4		○		
71	沓谷5丁目	4		○	○	○
72	刑務所東					
73	豊地	3	○			○
74	流通大橋	4		○		
75	漆山					
76	南					
77	有永					
78	羽高	4		○		
79	水道町西					
80	柳町	5		○		
81	新富一丁目	5		○		○
82	横田町西	4		○		○
83	草深橋	4		○	○	○
84	西草深町	4		○	○	○
85	呉服町1丁目					
86	本通6丁目	4		○		○
87	弥勒					
88	伊呂波町	5		○	○	
89	新伝馬三丁目	4		○		
90	秋山町	4		○	○	○
91	瀬名団地北	4		○		○
92	西奈小学校前	3		○		
93	長尾	3		○		
94	牧ヶ谷橋	3		○		
95	飯間					
96	小瀬戸	3		○		
97	新東名静岡 SA 入口	4		○		

地点 番号	調 査 地 点	交差 路数	24時間 観測	12時間 観測	歩行者 自転車	渋滞長
98	小瀬戸公民館前	3		○		
99	川辺変電所	4		○		
100	紺屋町					
101	呉服町	4		○	○	
102	竜南小学校西	3		○	○	
103	北安東五丁目	4		○		
104	岳美					
105	上土橋					
106	東高校前					
107	駒形通二丁目	4		○		
108	石鳥居					
109	城北公園					
110	大岩町					
111	大岩四丁目					
112	池ヶ谷西					
113	池ヶ谷					
114	池ヶ谷北					
115	横田町東					
116	清水山公園前					
117	東鷹匠町					
118	安東二丁目					
119	札の辻	4		○	○	
120	沓谷4丁目北					
121	上土一丁目					
122	上土交番前					
123	長尾川橋	4		○		
124	両替町一丁目					
125	城代橋	4		○	○	
126	伝馬町	4		○	○	○
127	伝馬町東	4		○		○
128	駿府城公園北	3		○	※1○	○
129	記念碑前					
130	西千代田					
131	平和三丁目					
132	音羽町	4		○	○	
133	長沼駅前					
134	長沼一丁目	4		○		
135	新田橋	3		○		

※1 自転車レーンを歩道と分けて観測した地点。

<駿河区>

地点 番号	調 査 地 点	交差 路数	24 時間 観測	12 時間 観測	歩行者 自転車	渋滞長
1	金属団地入口					
2	手越原					
3	丸子新田 I.C					
4	二軒家					
5	丸子 I.C					
6	小坂					
7	広野	5		○	○	○
8	南安倍川橋西	4		○	○	○
9	朝鮮学校前	6		○		
10	中島	4	○		○	○
11	中島浄化センター北	4		○		
12	大浜橋	4		○		
13	下島南	3		○		
14	大谷放水路西	3		○		
15	大谷放水路東	3	○		○	○
16	古宿	3		○		
17	久能山下	3	○			
18	根古屋					
19	西大谷	4		○		
20	静岡大学入口南	3		○	○	
21	小鹿橋東	4		○	○	○
22	池田公園東	3		○		
23	池田	4	○		○	○
24	二ツ池	3		○		
25	東名 I.C 南					
26	中野新田	3		○	○	○
27	静岡大橋東	4		○	○	○
28	南安倍 3 丁目					
29	長田西小学校西					
30	長田西小学校東					
31	丸子交番前					
32	鎌田					
33	鎌田ガード西	4		○	○	
34	東新田三丁目					
35	静岡大橋西					
36	馬淵四丁目	4		○	○	○
37	中田小学校南					
38	中田二丁目	4		○		
39	八幡五丁目	4		○		
40	八幡山西	4		○	○	
41	南郵便局前	4		○		
42	小鹿郵便局前					
43	馬淵三丁目	4		○	○	
44	伊河麻神社西					
45	稲川					
46	八幡 2 丁目	4		○	○	
47	小黒 2 丁目					
48	小黒郵便局前					
49	曲金 4 丁目					

地点 番号	調 査 地 点	交差 路数	24 時間 観測	12 時間 観測	歩行者 自転車	渋滞長
50	聖一色					
51	県総合運動場北					
52	中吉田南					
53	県立美術館前駅入口					
54	中吉田踏切					
55	八幡一丁目	4		○		
56	高松交番前					
57	高松一丁目	4		○		
58	登呂二丁目	4		○		
59	駿河総合高校前	4		○		
60	石部					
61	用宗二丁目					
62	光用院前					
63	東新田北					
64	丸子新田					
65	安倍川橋西					
66	長田北小学校前					
67	用宗小石町					
68	青木					
69	西島	4		○		○
70	下島	4		○	○	
71	敷地二丁目	4		○	○	
72	高松団地中央					
73	黒金町	4		○	○	
74	静岡駅南口					
75	南町					
76	石田	5		○	○	○
77	登呂入口	4		○		
78	登呂五丁目	3		○	○	
79	敷地二丁目南	3		○		
80	中村町	4		○	○	○
81	中田本町					
82	駿河区役所東					
83	競輪場南	4		○		
84	敷地一丁目					
85	第一テレビ前					
86	西脇					
87	城南静岡高校西					
88	東静岡大橋南	4		○	○	○
89	曲金六丁目					
90	東新田団地入口					
91	上川原					
92	安倍川駅入口	4		○		
93	長田南中学校西					
94	東豊田交番前					
95	日本平 SA 南	4		○		
96	小鹿	4		○		
97	横井踏切					
98	鎌田踏切					

<清水区>

地点 番号	調 査 地 点	交差 路数	24時間 観測	12時間 観測	歩行者 自転車	渋滞長
1	中之郷	4		○	○	
2	中之郷東	3		○	○	
3	草薙	4		○	○	○
4	楠新田	4		○	○	
5	七ツ新屋	4		○	○	
6	吉川					
7	北脇東					
8	大曲	5	○		○	
9	江尻大和					
10	清水駅前	4		○	○	
11	辻一丁目南					
12	辻一丁目					
13	辻三丁目					
14	西久保原					
15	袖師 (国道1号)					
16	能島					
17	天王町					
18	清水 I.C 西					
19	西久保	4	○			
20	庵原	5	○			
21	横砂北	4		○	○	
22	興津中町					
23	寺尾	3	○			
24	市役所清水庁舎	4		○	○	
25	万世町	4		○		
26	入船町	4		○		
27	港町	4		○	○	
28	清開一丁目					
29	駒越東町	3	○		○	○
30	駒越南町					
31	蛇塚					
32	駒越西1丁目					
33	駒越西					
34	愛染町	4		○	○	
35	東燃入口					
36	袖師 (港湾道路)	3		○		
37	西口駅広 (東)					
38	西口駅広 (西)					
39	八坂南町南					
40	八坂南町					
41	矢崎					
42	東名大内橋下					
43	押切南					
44	渋川橋東					
45	港橋					
46	魚町					
47	いほはら橋	4		○		
48	入山入口					
49	草薙駅前 (南幹線)	4		○	○	

地点 番号	調 査 地 点	交差 路数	24時間 観測	12時間 観測	歩行者 自転車	渋滞長
50	草薙一里山	4		○	○	
51	上原二丁目					
52	有東坂	4		○		○
53	大坪	4		○	○	
54	桜橋	4	○		○	○
55	桜ヶ丘病院入口					
56	庄福町北					
57	上力町	4		○		
58	東海大学入口	4		○	○	○
59	三保松原入口	3		○	○	○
60	御徳神社入口					
61	草薙駅前（駅広前）	4		○	○	
62	外浜踏切					
63	矢倉町					
64	八坂南町西	4		○		
65	渋川一丁目	3		○	○	
66	渋川二丁目					
67	第三中学校東					
68	船越					
69	宝町					
70	島崎町	4		○	○	
71	長崎道踏切	4		○		
72	静鉄草薙第4踏切					
73	高部東小学校南					
74	草ヶ谷橋					
75	高橋					
76	浦安橋東					
77	草薙奥	3		○		
78	日本平山頂					

6. 平成 29 年度交通量調査地点

<葵区>

簿冊 番号	地点 番号	調 査 地 点	交差 路数	24時間 観測	12時間 観測	歩行者 自転車	渋滞長
1	3	川辺町	3		○		○
	4	常磐町2丁目	4		○		○
	6	静岡駅前	5		○	○	○
	7	静岡駅東	4		○		○
	8	栄町	4		○	○	○
	9	日出町	4		○		○
	13	東静岡大橋北	4		○	○	○
	14	長沼	6	○		○	○
	16	中吉田	4		○		
	18	羽鳥 I.C	4		○		
	25	千代田上土 I.C	4	○		○	○
	26	瀬名 I.C	4		○		○
	27	鳥坂 I.C	4		○		
	28	昭和町	4		○		○
2	29	七間町	4		○	○	○
	30	本通3丁目	4		○		○
	32	安西4丁目	4		○		○
	33	安西交番前	5		○	○	○
	34	安西橋西	4		○	○	○
	35	羽鳥	3		○	○	○
	36	谷津	4		○		
	38	御幸町南	4		○	○	
	39	御幸町	4		○	○	
	40	江川町	5		○	○	○
	41	県庁前	4		○	○	○
	42	中町	4		○	○	○
	43	安倍町	4		○		○
	44	材木町	3		○		○
	46	籠上	5		○		
47	松富団地入口	3		○			
3	48	試験場入口	3		○		
	49	新東名入口	4	○			
	50	桜峠入口	4		○		
	51	葵大橋西	3		○		
	52	曙橋	3		○		
	53	油山	4		○		
	54	玉機橋	3		○		
	55	上助	3		○		
	57	美和トンネル	3		○		
	59	新静岡駅前	3		○	○	
	60	鷹匠二丁目	3		○	○	
	61	駿府橋	4		○	○	
	62	水落	4		○	○	○
65	沓谷二丁目	4		○			
66	沓谷5丁目南	4		○	○	○	
67	上土	4		○			
69	瀬名川西	4		○			
70	瀬名川	4		○			

簿冊 番号	地点 番号	調 査 地 点	交差 路数	24時間 観測	12時間 観測	歩行者 自転車	渋滞長
4	71	沓谷5丁目	4		○	○	○
	73	豊地	3	○			○
	74	流通大橋	4		○		
	78	羽高	4		○		
	80	柳町	5		○		
	81	新富一丁目	5		○		○
	82	横田町西	4		○		○
	83	草深橋	4		○	○	○
	84	西草深町	4		○	○	○
	86	本通6丁目	4		○		○
	88	伊呂波町	5		○	○	
	89	新伝馬三丁目	4		○		
	90	秋山町	4		○	○	○
	91	瀬名団地北	4		○		○
5	92	西奈小学校前	3		○		
	93	長尾	3		○		
	94	牧ヶ谷橋	3		○		
	96	小瀬戸	3		○		
	97	新東名静岡 SA 入口	4		○		
	98	小瀬戸公民館前	3		○		
	99	川辺変電所	4		○		
	101	呉服町	4		○	○	
	102	竜南小学校西	3		○	○	
	103	北安東五丁目	4		○		
	107	駒形通二丁目	4		○		
	119	札の辻	4		○	○	
	123	長尾川橋	4		○		
	125	城代橋	4		○	○	
	126	伝馬町	4		○	○	○
127	伝馬町東	4		○		○	
128	駿府城公園北	3		○	※1○	○	
132	音羽町	4		○	○		
134	長沼一丁目	4		○			
135	新田橋	3		○			

※1 自転車レーンを歩道と分けて観測した地点。

<駿河区>

簿冊 番号	地点 番号	調 査 地 点	交差 路数	24 時間 観測	12 時間 観測	歩行者 自転車	渋滞長
6	7	広野	5		○	○	○
	8	南安倍川橋西	4		○	○	○
	9	朝鮮学校前	6		○		
	10	中島	4	○		○	○
	11	中島浄化センター北	4		○		
	12	大浜橋	4		○		
	13	下島南	3		○		
	14	大谷放水路西	3		○		
	15	大谷放水路東	3	○		○	○
	16	古宿	3		○		
	17	久能山下	3	○			
	19	西大谷	4		○		
	20	静岡大学入口南	3		○	○	
	21	小鹿橋東	4		○	○	○
22	池田公園東	3		○			
7	23	池田	4	○		○	○
	24	二ツ池	3		○		
	26	中野新田	3		○	○	○
	27	静岡大橋東	4		○	○	○
	33	鎌田ガード西	4		○	○	
	36	馬淵四丁目	4		○	○	○
	38	中田二丁目	4		○		
	39	八幡五丁目	4		○		
	40	八幡山西	4		○	○	
	41	南郵便局前	4		○		
	43	馬淵三丁目	4		○	○	
	46	八幡2丁目	4		○	○	
	55	八幡一丁目	4		○		
	57	高松一丁目	4		○		
58	登呂二丁目	4		○			
8	59	駿河総合高校前	4		○		
	69	西島	4		○		○
	70	下島	4		○	○	
	71	敷地二丁目	4		○	○	
	73	黒金町	4		○	○	
	76	石田	5		○	○	○
	77	登呂入口	4		○		
	78	登呂五丁目	3		○	○	
	79	敷地二丁目南	3		○		
	80	中村町	4		○	○	○
	83	競輪場南	4		○		
	88	東静岡大橋南	4		○	○	○
	92	安倍川駅入口	4		○		
	95	日本平 SA 南	4		○		
96	小鹿	4		○			

<清水区>

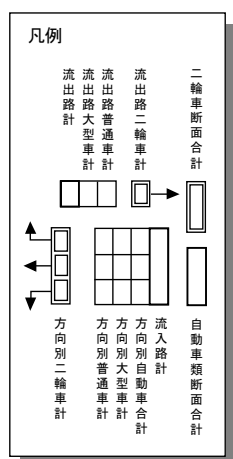
簿冊 番号	地点 番号	調 査 地 点	交差 路数	24時間 観測	12時間 観測	歩行者 自転車	渋滞長
9	1	中之郷	4		○	○	
	2	中之郷東	3		○	○	
	3	草薙	4		○	○	○
	4	楠新田	4		○	○	
	5	七ツ新屋	4		○	○	
	8	大曲	5	○		○	
	10	清水駅前	4		○	○	
	19	西久保	4	○			
	20	庵原	5	○			
10	21	横砂北	4		○	○	
	23	寺尾	3	○			
	24	市役所清水庁舎	4		○	○	
	25	万世町	4		○		
	26	入船町	4		○		
	27	港町	4		○	○	
	29	駒越東町	3	○		○	○
	34	愛染町	4		○	○	
	36	袖師（港湾道路）	3		○		
	47	いほはら橋	4		○		
	49	草薙駅前（南幹線）	4		○	○	
50	草薙一里山	4		○	○		
11	52	有東坂	4		○		○
	53	大坪	4		○	○	
	54	桜橋	4	○		○	○
	57	上力町	4		○		
	58	東海大学入口	4		○	○	○
	59	三保松原入口	3		○	○	○
	61	草薙駅前（駅広前）	4		○	○	
	64	八坂南町西	4		○		
	65	渋川一丁目	3		○	○	
	70	島崎町	4		○	○	
	71	長崎道踏切	4		○		
77	草薙奥	3		○			

7. 交通流量図の見方・用語解説について

交通流量図は、各道路における車輛の流入台数及び流出台数を図化したもので、交差点における全車種分類の交通量を流入・流出別に見ることが出来る。

また、歩行者・自転車調査実施地点に関しては各調査箇所の歩道・車道を通る歩行者・自転車の方向別通行量を図化している。尚、調査箇所によっては自転車の観測を自転車専用道と歩道・車道で分けてとっているところがあり、その場合は交通流量図においても区別して図化している（通行量凡例②参照）。

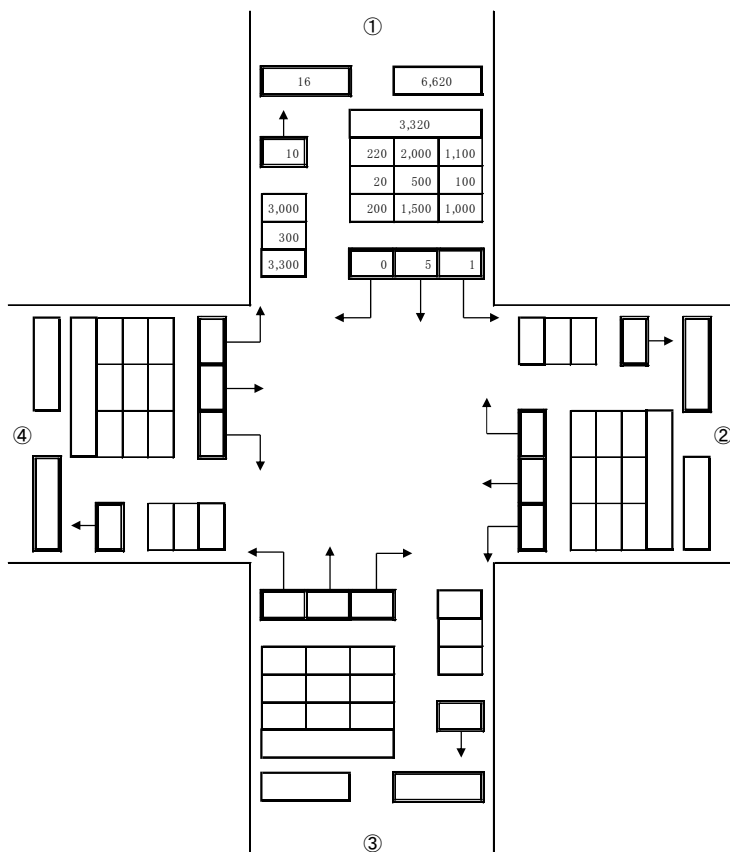
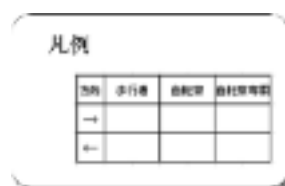
交通量凡例



通行量凡例①



通行量凡例②



左図の場合では、道路①から道路②へ流入した二輪車、普通車、大型車の合計が順に1台、1,000台、100台となる。また、道路①から道路②へ流入した自動車類の合計は1,100台となる。道路①から道路③、道路④への流入についても同様の見方となり、各方向別自動車合計を足し合わせた流入路計は3,320台となる。

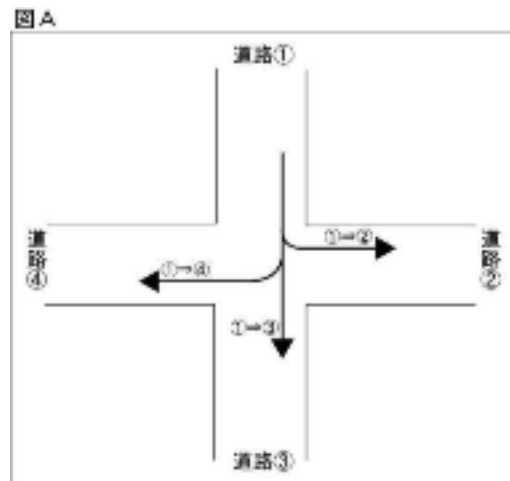
一方、道路①へ流出した二輪車、普通車、大型車の合計が順に10台、3,000台、300台であり、道路①へ流出した自動車類の合計（流出路計）は3,300台となる。

最後に、道路①において流入した二輪車と流出した二輪車を足し合わせた二輪車断面合計が16台、流入した自動車類と流出した自動車類を足し合わせた自動車種類断面合計が6,620台となる。

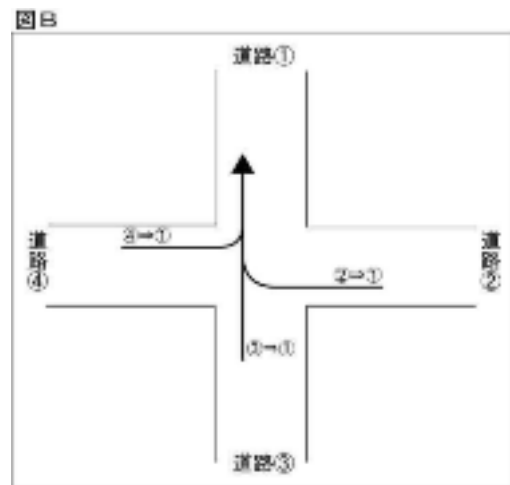
○用語解説

- 二輪車 …… 自動二輪車、原動機付自転車を指す。
- 普通車 …… 軽自動車、乗用車、軽貨物車、小型貨物車、貸客車を指す。
- 大型車 …… バス、普通貨物車、特殊車を指す。
- 自動車合計 …… 動力付き二輪車類を除く、普通車類と大型車類の通過合計台数を示す。
- 大型車混入率 …… 大型車類計と自動車類合計の商で、%で示す。これにより、全体に占める大型車類の割合が確認できる。
- 道路番号 …… 交差点中心を基準に北から時計回りに①、②、③、④、⑤という順番に道路に番号をつけている。

- 流入 …… 各道路から交差点に進入する車両をいう。
図 A での道路①の流入とは、
①⇒②、①⇒③、①⇒④。



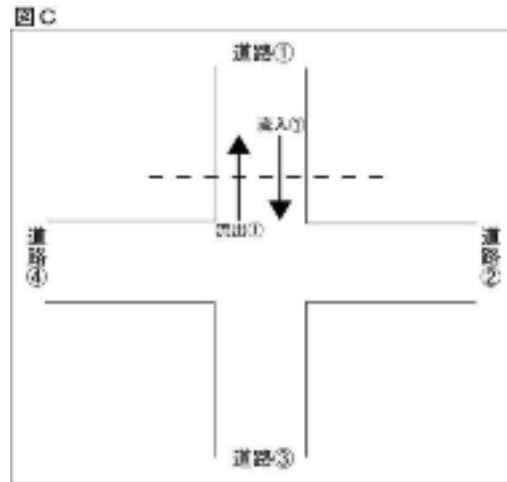
- 流出 …… 交差点から各道路へ進出する車両をいう。
図 B での道路①の流出とは、
②⇒①、③⇒①、④⇒①。



※交差点中心から見たときの車両の流れから、「流入」と「流出」を判断する。

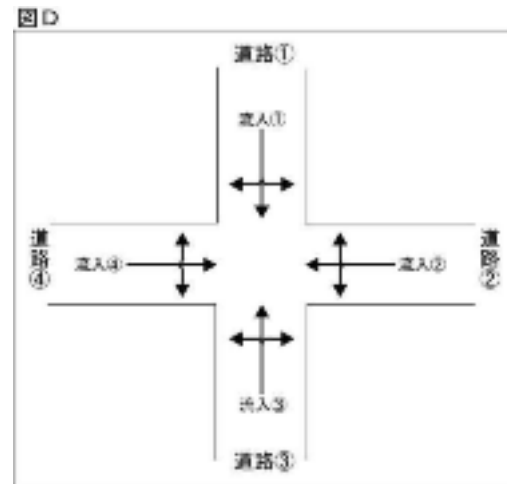
断面交通量

- ・・・交差点における各道路の交通量を断面別に示したもので、交差点から各道路へ進む車両の台数（流入）及び、各道路から交差点へ進む車両の台数（流出）をいう。図Cの道路①の断面交通量とは、流入①と流出①の車両の合計。



交差点合計

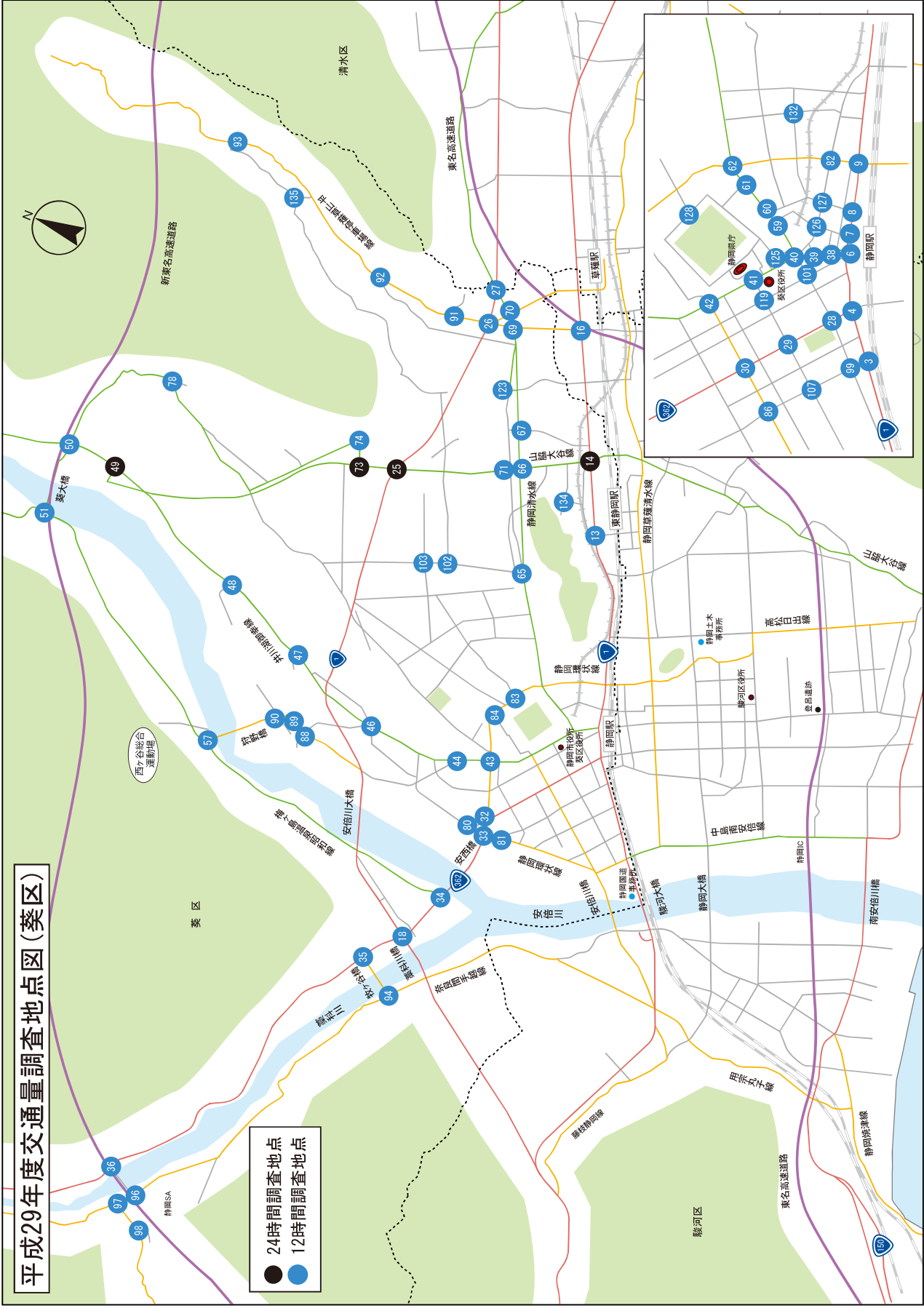
- ・・・交差点を通過する車両の総数。交差点における各道路の流入車両の総数が、その交差点の通過台数となり、交差点合計として示される。図Dの交差点においては、道路①の流入、道路②の流入、道路③の流入及び道路④流入の車両の総数。



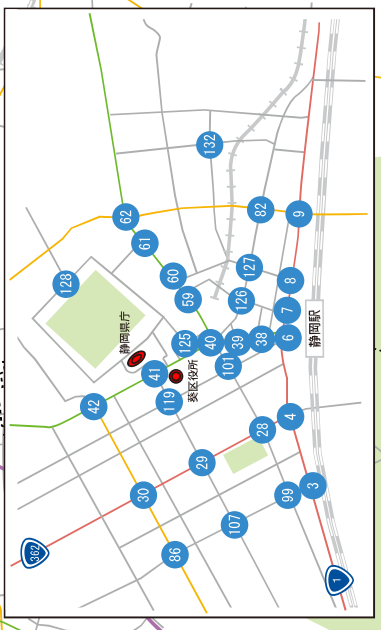
交通流量図

- ・・・各道路における車両の流入台数及び流出台数を図化したもので、交差点における全車種分類の12時間合計交通量・24時間合計交通量（24時間調査地点のみ）を流入、流出別に判別できる。

平成29年度交通量調査地点図(葵区)

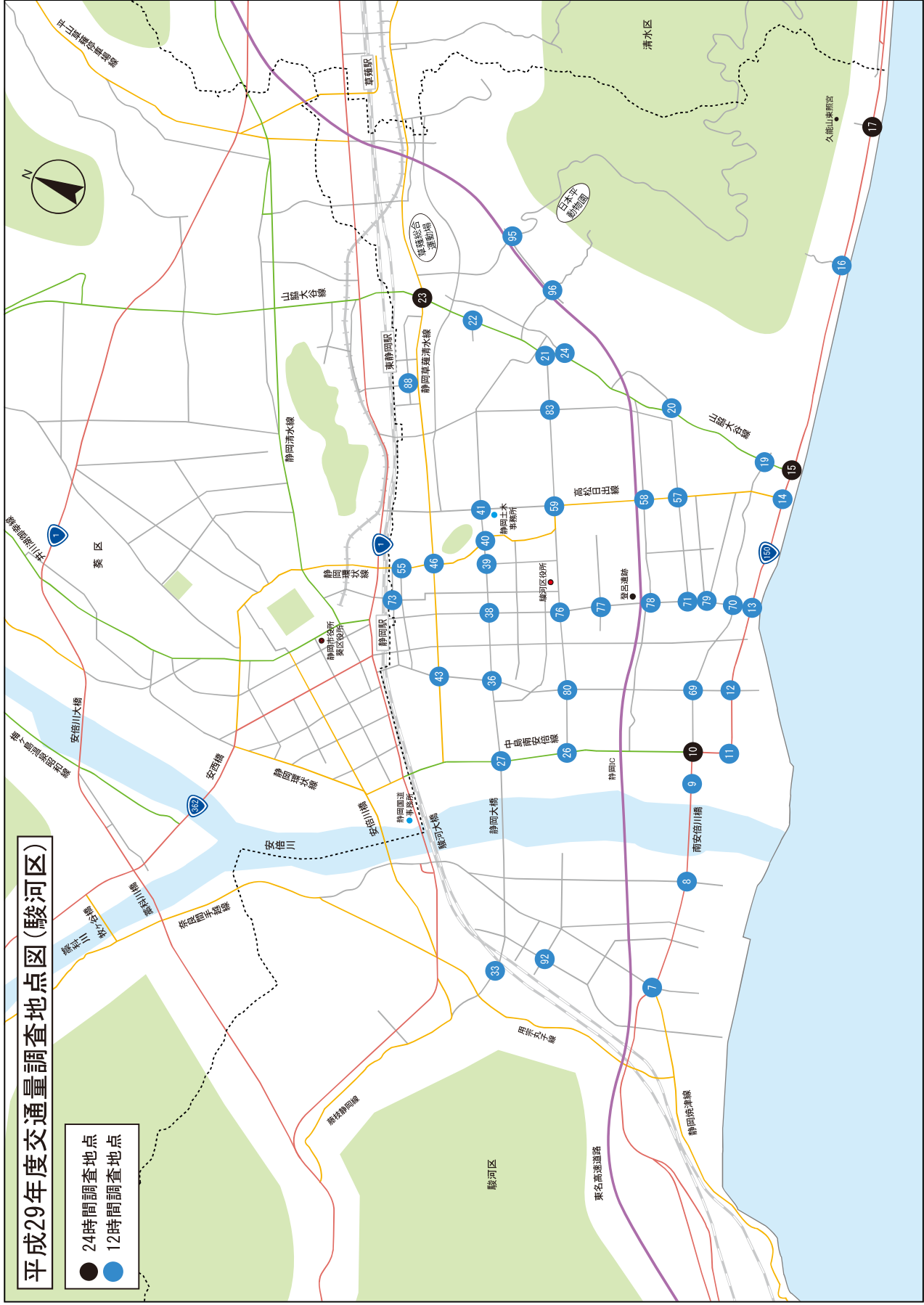


- 24時間調査地点
- 12時間調査地点



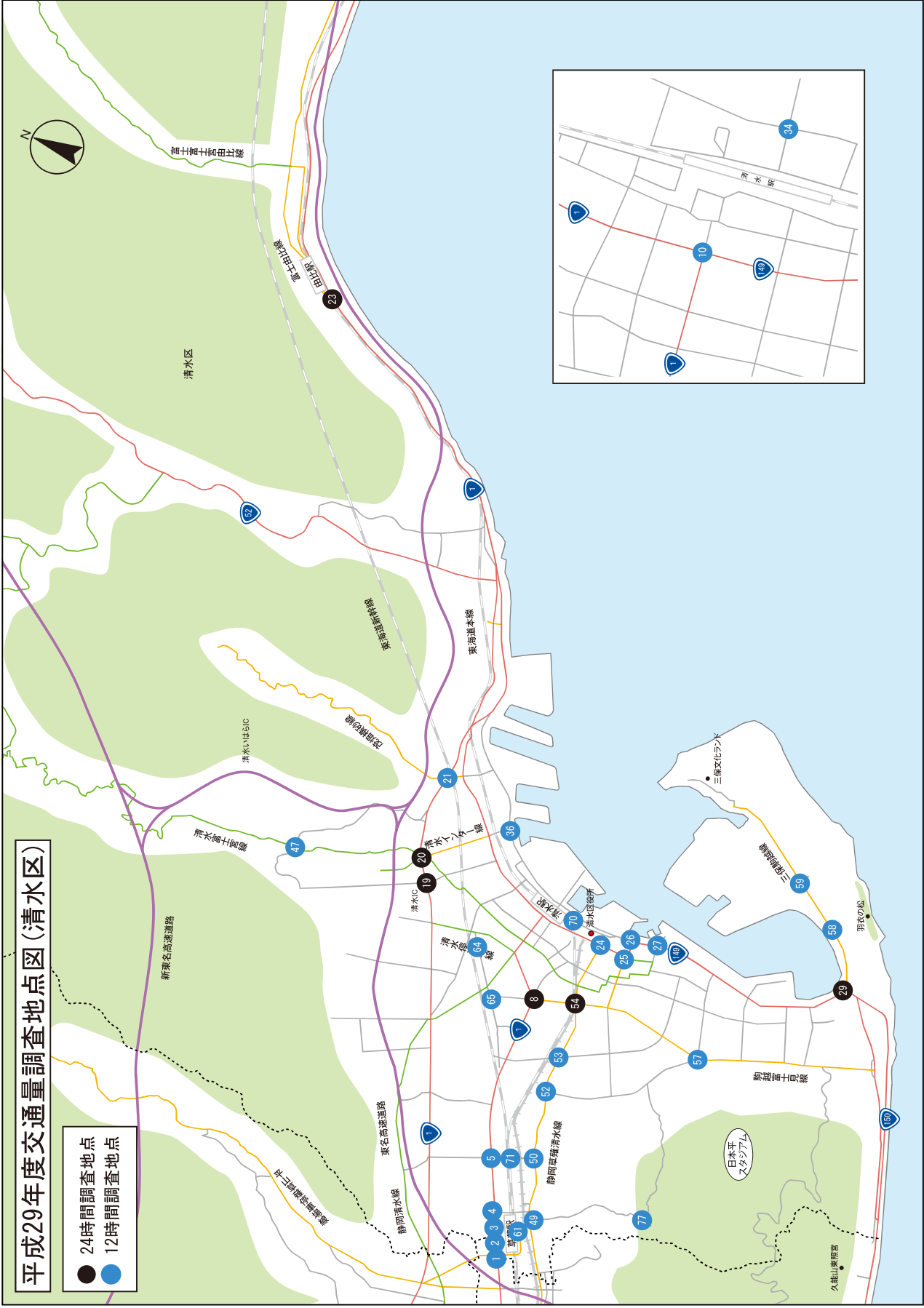
平成29年度交通量調査地点図(駿河区)

- 24時間調査地点
- 12時間調査地点



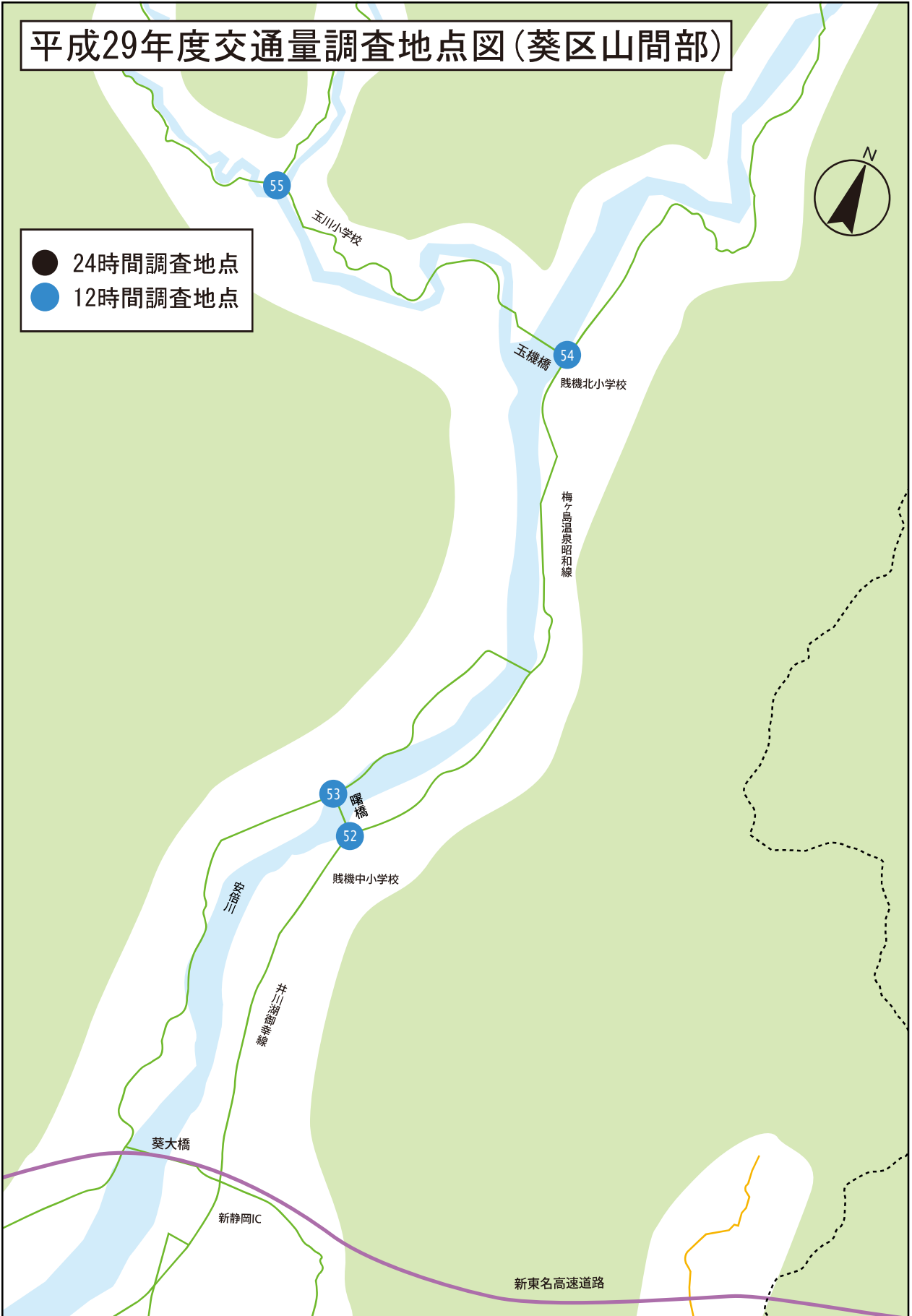
平成29年度交通量調査地点(清水区)

- 24時間調査地点
- 12時間調査地点



平成29年度交通量調査地点図(葵区山間部)

- 24時間調査地点
- 12時間調査地点



55

玉川小学校

54

玉機橋

賤機北小学校

梅ヶ島温泉昭和線

53

曙橋

52

賤機中小学校

井川

井川湖御幸線

葵大橋

新静岡IC

新東名高速道路