

### 1 整備区域の見直し

#### ■静岡市の汚水処理施設

汚水処理施設とは

トイレや台所・風呂などからの生活排水を処理するための施設

静岡市では、3つに分類されます。

- ・公共下水道
- ・農業集落排水
- ・合併処理浄化槽

公共下水道、農業集落排水



〈汚水を下水管で集めて処理場で処理を行う方式〉

合併処理浄化槽



〈汚水を個々の家ごとに合併処理浄化槽で処理し、直接、川や水路などに放流する方式〉



近年の社会情勢の変化により、整備区域の区分が適正でなくなっている・・・

各種汚水処理施設の整備区域を見直し

これまで、

- ・公共下水道
- ・農業集落排水
- ・合併処理浄化槽

各々の所管局で整備目標を設定

今回、

各種汚水処理施設整備の実施計画

- ・公共下水道
- ・農業集落排水
- ・合併処理浄化槽

3つの所管局が協同で策定

### 2 静岡市汚水処理計画

■目的 今後の各種汚水処理施設の整備を、効率的かつ適正に推進するための実施計画

#### ■中期計画(アクションプラン)

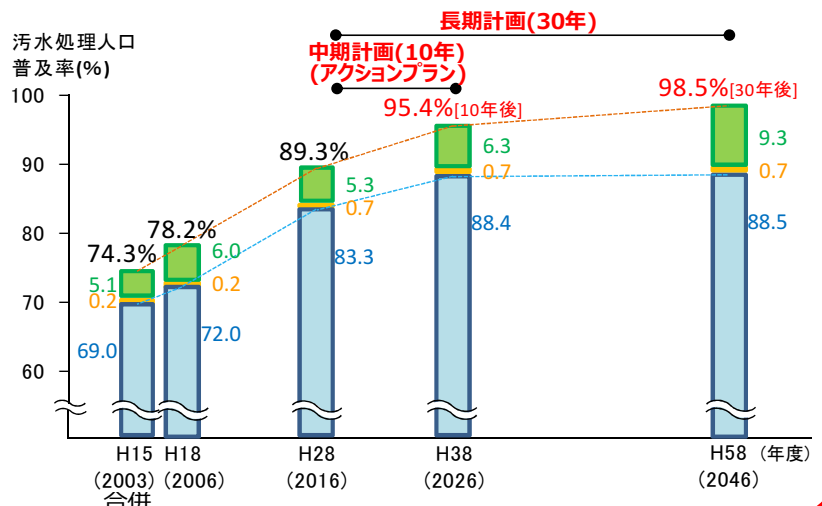
概ね10年後(H38年度末)までに汚水処理の概成を目指すための整備計画

#### ■長期計画

概ね30年後(H58年度末)までの整備計画

《凡例》

- 合併処理浄化槽
- 農業集落排水
- 公共下水道



### 3 中期計画（アクションプラン）

#### ■ 目標年次・期間

・平成 38 年度（2026 年度）[10 年間]

#### ■ 整備計画

(1) 現況：平成 28 年度末（2016 年度末）

・汚水処理人口普及率 89.3%

（公共下水道 83.3%、農業集落排水 0.7%、合併処理浄化槽 5.3%）

(2) 整備目標

・汚水処理人口普及率 95.4%

（公共下水道 88.4%、農業集落排水 0.7%、合併処理浄化槽 6.3%）

項目	全体	公共下水道	農業集落排水	合併処理浄化槽
整備面積(ha)	—	9,795.6	188.2	—
整備人口(人)	616,870	571,370	4,400	41,100
行政人口(人) <sup>※1</sup>	646,600	—	—	—
汚水処理人口普及率(%) <sup>※2</sup>	95.4	88.4	0.7	6.3

※1 国立社会保障・人口問題研究所資料を基に算出

※2 各汚水処理人口普及率＝各整備人口÷行政人口×100

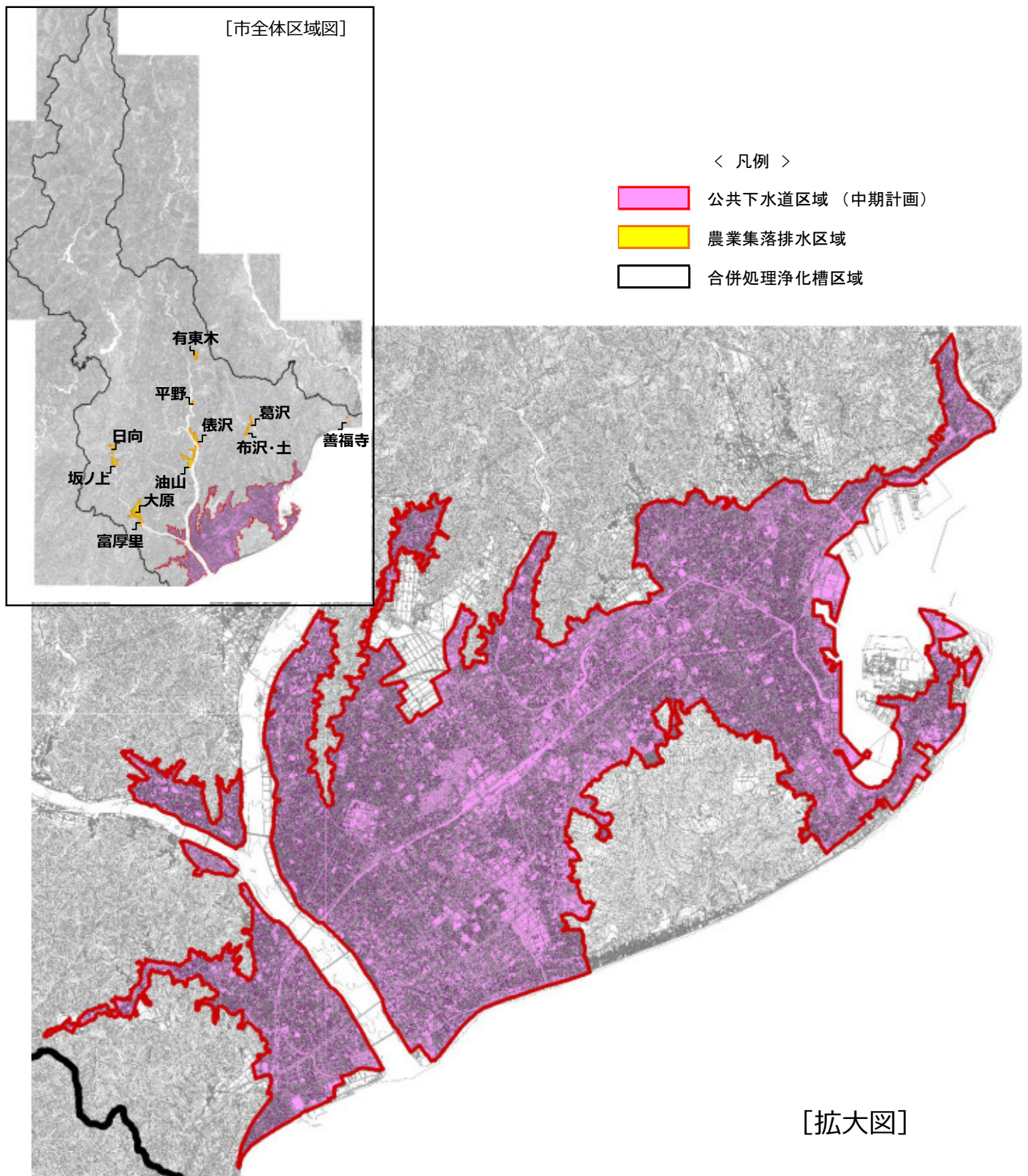
(3) 事業概要

区分	事業	事業内容
実行メニュー	公共下水道	・低コスト技術等を採用した整備 ①他事業との同調工事の推進 ②小口径マンホールの採用 ③起点マンホール取付管の採用 他
	農業集落排水	・施設管理の充実(施設保全対策を含めた施設維持管理の実施)
	合併処理浄化槽	・設置補助(助成)の実施 ・広報・啓発活動の実施(説明会・戸別訪問)

(4) 事業スケジュール

区分	事業	1	2	3	4	5	6	7	8	9	10
		平成 29 年度	平成 30 年度	平成 31 年度	平成 32 年度	平成 33 年度	平成 34 年度	平成 35 年度	平成 36 年度	平成 37 年度	平成 38 年度
施設整備	公共下水道										
	農業集落排水										
	合併処理浄化槽										

## ■ 整備区域図（中期計画）



## 4 長期計画

### ■ 目標年次・期間

・平成 58 年度（2046 年度）[30 年間]

### ■ 整備計画

(1) 現況：平成 28 年度末（2016 年度末）

・汚水処理人口普及率 89.3%

(公共下水道 83.3%、農業集落排水 0.7%、合併処理浄化槽 5.3%)

(2) 整備目標

・汚水処理人口普及率 98.5%

(公共下水道 88.5%、農業集落排水 0.7%、合併処理浄化槽 9.3%)

項目	全体	公共下水道	農業集落排水	合併処理浄化槽
整備面積(ha)	—	10,143.4	188.2	—
整備人口(人)	514,400	462,400	3,500	48,500
行政人口(人) <sup>※1</sup>	522,200	—	—	—
汚水処理人口普及率(%) <sup>※2</sup>	98.5	88.5	0.7	9.3

※1 国立社会保障・人口問題研究所資料を基に算出

※2 各汚水処理人口普及率=各整備人口÷行政人口×100

(3) 事業概要

区分	事業	事業内容
実行メニュー	公共下水道	・低コスト技術等を採用した整備 ①他事業との同調工事の推進 ②小口径マンホールの採用 ③起点マンホール取付管の採用 他
	農業集落排水	・施設管理の充実(施設保全対策を含めた施設維持管理の実施)
	合併処理浄化槽	・設置補助(助成)の実施 ・広報・啓発活動の実施(説明会・戸別訪問)

(4) 事業スケジュール

区分	年度																															
	1	2	3	14	15	16	17	18	19	20	21	22	23	24	25	26	27	28	29	30												
	平成 29 年度	平成 30 年度	平成 31 年度	平成 42 年度	平成 43 年度	平成 44 年度	平成 45 年度	平成 46 年度	平成 47 年度	平成 48 年度	平成 49 年度	平成 50 年度	平成 51 年度	平成 52 年度	平成 53 年度	平成 54 年度	平成 55 年度	平成 56 年度	平成 57 年度	平成 58 年度												
施設整備	公共下水道	■																														
	農業集落排水																															
	合併処理浄化槽	■																														

## ■整備区域図（長期計画）

