

Web サイト広報紙



"Life&Water" in Shizuoka since 2003

4人に1人が
知りたい! ※

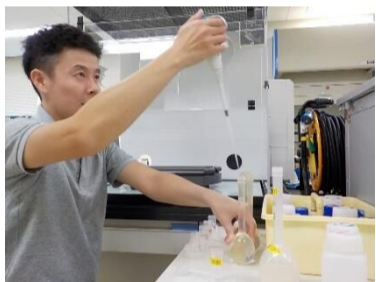
水道料金・下水道使用料の使い道

(※ 令和3年度市民意識調査より)

上下水道事業は、事業に必要な経費を主に水道料金・下水道使用料で賄っています。今回は、それぞれ100円あたり何にいくら使われているのかをご紹介します。



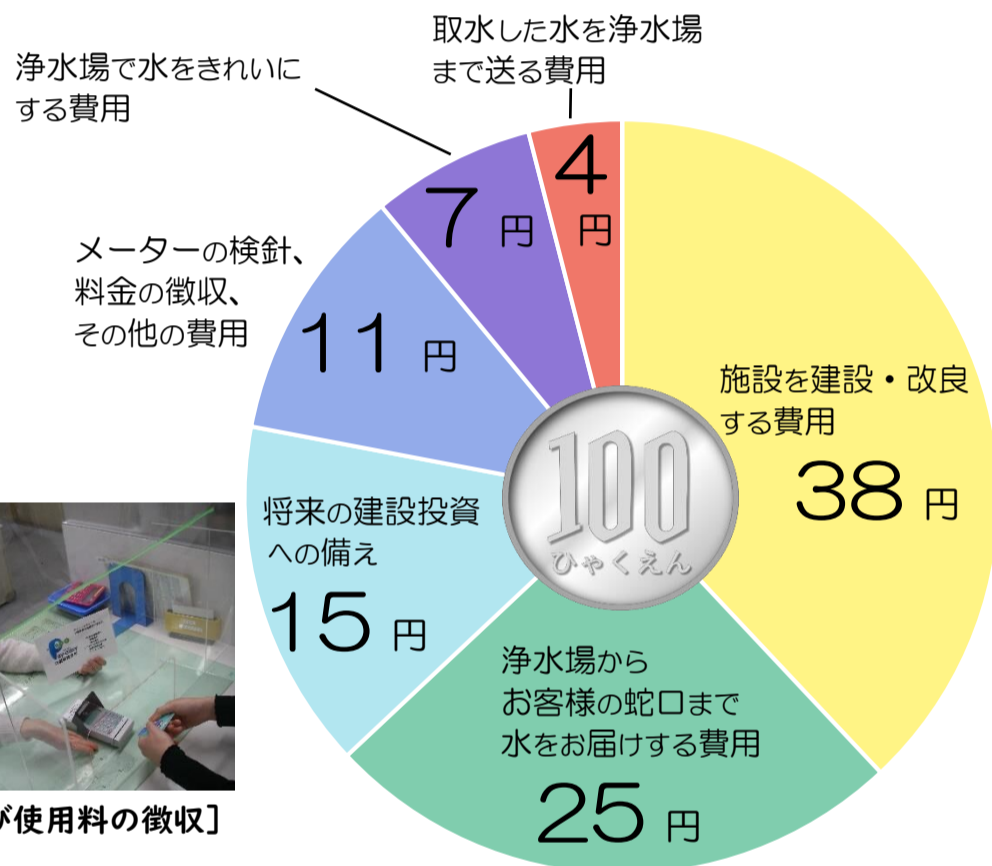
水道料金
100円の使い道
(令和2年度)



【水質検査】



【料金及び使用料の徴収】



【水道管布設替工事】



【柏尾配水池】

(参考) 令和2年度 水道料金決算額(税抜) 94 億 4,908 万 1,256 円

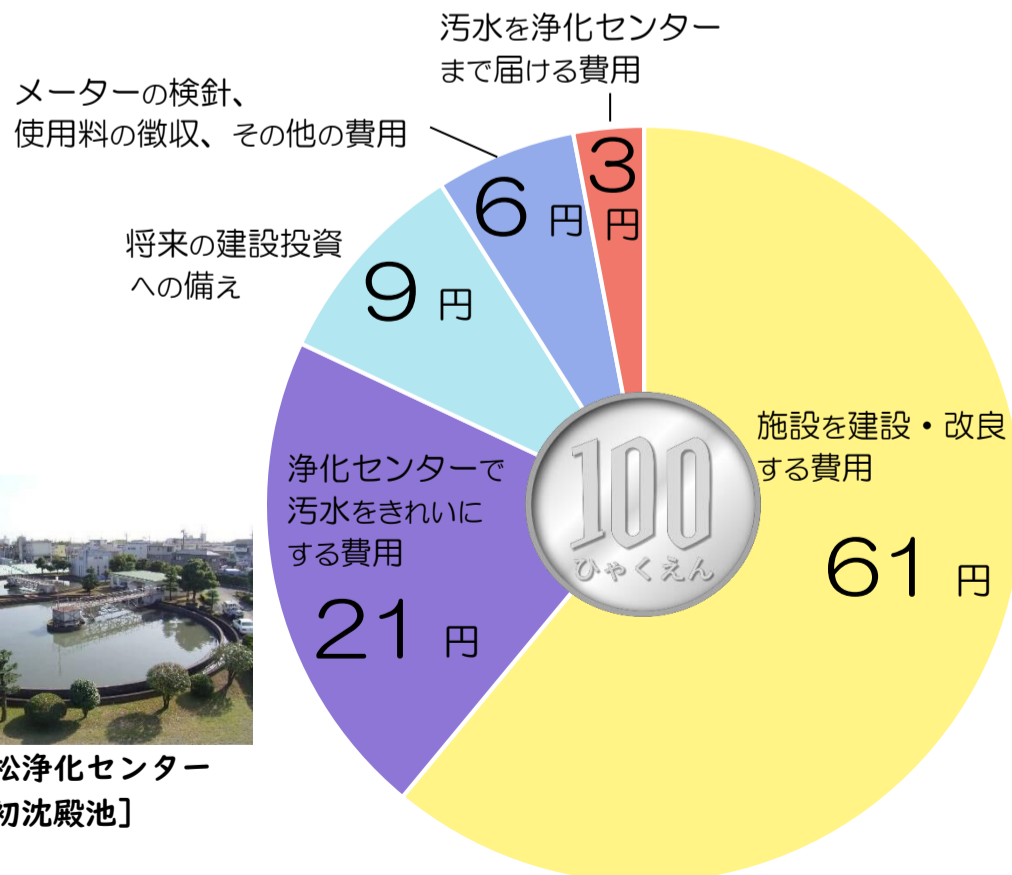
下水道使用料
100円の使い道
(令和2年度)



【下水道管のカメラ調査】



【高松浄化センター
最初沈殿池】



【中島浄化センター
汚泥燃料化施設】



【マンホールの設置】

(参考) 令和2年度 下水道使用料決算額(税抜) 95 億 8,795 万 190 円



水のキャラクター
「しずみい」

お問合せ

【水道に関すること】
経営企画課 (経理係) ☎270-9119

【下水道に関すること】
下水道総務課 (経理係) ☎270-9204

どう D o 使う?! 下水道 ~流してはいけないもの~



水に溶けないものを下水道に流すと、**下水道管が詰まったり**、マンホールの中にある**ポンプが故障**したりし、近隣のお宅も含め下水道が使用できなくなる場合があります。



⚠️ 水に溶けないものは、下水道に流さないでください! ⚠️

【対処法】

- **油**は下水道管が詰まる原因になります。紙でふき取って燃えるごみに捨てましょう。



油



油がこびりついてしまった下水道管

- **紙おむつ**や**ティッシュペーパー**（水に溶けないタイプ）は、紙ですが水に溶けません。燃えるごみに捨てましょう。



紙おむつ



水に溶けない
ティッシュペーパー

下水道に流すと、こんなことに?!



布が詰まり、汚水をくみ上げられない状態のポンプ

- 排水口に**髪の毛**を流さないでください。目皿にたまった髪の毛は燃えるごみに捨てましょう。



髪の毛

汚水を浄化センターまで運べないよ~



お問合せ

【宅内排水設備に関すること】

葵区・駿河区：下水道維持課（排水設備係） ☎270-9235
清水区：下水道事務所（排水設備係） ☎354-2744

【下水道に関すること】

葵区・駿河区：下水道維持課（保全係） ☎270-9230
清水区：下水道事務所（保全係） ☎354-2832

万一、詰まってしまった場合は、こちらにご相談ください。

大雨からまちを守る

高さ6mのポンプにびっくり! ~高松浄化センターの61歳のポンプを園児が見学~

Mini Topic

1



令和3年11月25日(木)、子どもたちに「実は生活に身近な下水道」及び「SDGs」に関心を持ってもらうため、ポンプの改築工事に伴い搬出された、**普段は見るできないポンプの見学会**を高松浄化センターで開催し、周辺の園児164名が参加しました。

まず、工事を受注した**荏原実業(株)**の社員が“ポンプのヒーロー”「EJポンプマン」に扮し、市職員のナレーションと巨大紙芝居に合わせ、アクションを交えてポンプの役割とSDGsとの関連を解説しました。

その後、市の下水道で一番古く背の高いポンプがクレーンに吊るされて登場すると、園児たちは歓声を上げ、興味深そうに見入っていました。

園児たちは、クイズを通して**下水道のポンプがSDGsの目標「11.住み続けられるまちづくりを」の達成に役立っている**ことを学び、「長い間働いてくれてありがとう!」と感謝の言葉を投げかけていました。



EJポンプマン



“ポンプのヒーロー”「EJポンプマン」と園児

お問合せ 下水道施設課（保全係） ☎270-9240

注意

水道管の凍結にご注意を！

ご自宅の日の当たらない場所で、保温材を巻かずにむき出しになっている水道管はありませんか？

温暖な気候の静岡市でも、気温が下がると水道管内の水が凍結し、水道管が破裂してしまうことがあります。

宅内の水道管の修理はお客様の負担となってしまうため、早めの凍結予防をお願いします。
水道管の凍結予防に関する詳しい情報は、市ホームページをご覧ください。

ホームページはこちら



<屋外の水道管の凍結予防処置の例>

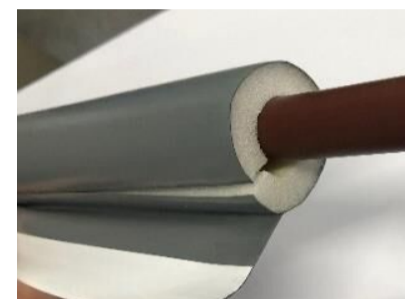
予防処置前



予防処置後



保温材はホームセンター等で購入できるよ。取付けも簡単です。



<水道管が凍結した場合の対処方法>

- 1 水道管が凍結して、蛇口を開けても水が出ない場合、蛇口を開けたままにせず、必ず閉めてください。開けたままにしておくと、急に水が出る場合があります。
- 2 凍結した水道管にタオルをかぶせ、その上からぬるま湯をかけてください。
※熱湯をかけると、水道管の急激な温度変化により、水道管が破裂する場合があります。

お問合せ

- 【葵区・駿河区にお住まいの方】
お客様サービス課（給水装置係） ☎270-9135
- 【清水区にお住まいの方】
水道事務所（給水装置係） ☎354-2745
- 【簡易水道をご利用の方】
水道施設課（葵北施設係） ☎207-9470

Mini Topic

2

葵区三番町地区で断水体験を行いました！



断水体験とは…各ご家庭の止水栓を閉め、水道の蛇口をひねっても水が出ない状態にし、大地震により断水が発生している状況を体験して頂くことで、普段使っている水が使えないことの不便さや水の大切さを実感していただくものです。



令和3年12月5日(日)、地域防災の日に、葵区三番町地区にて**断水体験**を実施しました。
その後、参加者の方を対象に番町小学校にて、市職員から**水（一人1日3ℓを7日分）と携帯トイレ（一人1日5回を7日分）の備蓄の必要性**についてお話ししました。
最後に、小学校の受水槽の給水栓から、ご持参の容器に実際に給水を行い、持ち帰っていただきました。



参加者の声
自宅近くで給水できる場所を初めて知った。体験してよかった！



水の重さを改めて知った。

断水体験をご希望の場合は、事前に自治会・町内会へご相談のうえ、こちらにご連絡ください。

お問合せ

【水道に関すること】
水道総務課（広報・危機管理係） ☎270-9124

【下水道に関すること】
下水道総務課（総務係） ☎270-9203



ロコモコ丼

レシピ監修

学校法人 鈴木学園
中央調理製菓専門学校静岡校



材料 4人分

ご飯 1人 180g

<ハンバーグ>

合い挽き肉 300g
玉ねぎ 0.5個
パン粉 50g
卵 0.5個
胡椒 適量
塩 2g
牛乳 50g
赤ワイン 20g
ナツメグ 適量
ケチャップ 3g

<その他の具材>

サニーレタス 4枚
アボカド 1個
トマト 1個
卵 4個

<ソース>

デミグラスソース 100g
赤ワイン 80g
ブイヨン 80g
マッシュルーム 2個
油 小さじ1

<オーロラソース>

マヨネーズ 50g
ケチャップ 50g



作り方

- ① ハンバーグの材料をこねて、1人分ずつ成形して両面に焼き色を付けておく。（※中はまだ生のままで大丈夫です。）
- ② ソースを作る。鍋に油とマッシュルームをしんなりするまで炒め、デミグラスソース、赤ワイン、ブイヨンを入れて少し沸き始めたら、①のハンバーグを入れて煮込みハンバーグを作る。
- ③ 煮込んでいる間に、サニーレタス、アボカド、トマトを食べやすい大きさにカットしておく。
- ④ ハンバーグに火が通りそうなタイミングで、目玉焼きを作る。
- ⑤ ご飯に野菜、煮込みハンバーグ、目玉焼きを乗せて、オーロラソース（マヨネーズとケチャップを混ぜ合わせる。）をかけて完成！

第64回 静岡県私学生徒作品展 美術部門



静岡県私学生徒美術部門の作品展を開催します。
今回は、県内高校8校、中学校6校の計14校の
生徒作品に加え、教員展も同時開催されます。

■期 間 2022. 2. 24(木)～3. 6(日)
(2. 27は13時終了、最終日は15時終了)

■場 所 静岡市文化・クリエイティブ産業振興センター（通称CCC） 1F・2F ギャラリー

■開館時間 10:00～21:00 【月曜休館】 ■入場無料

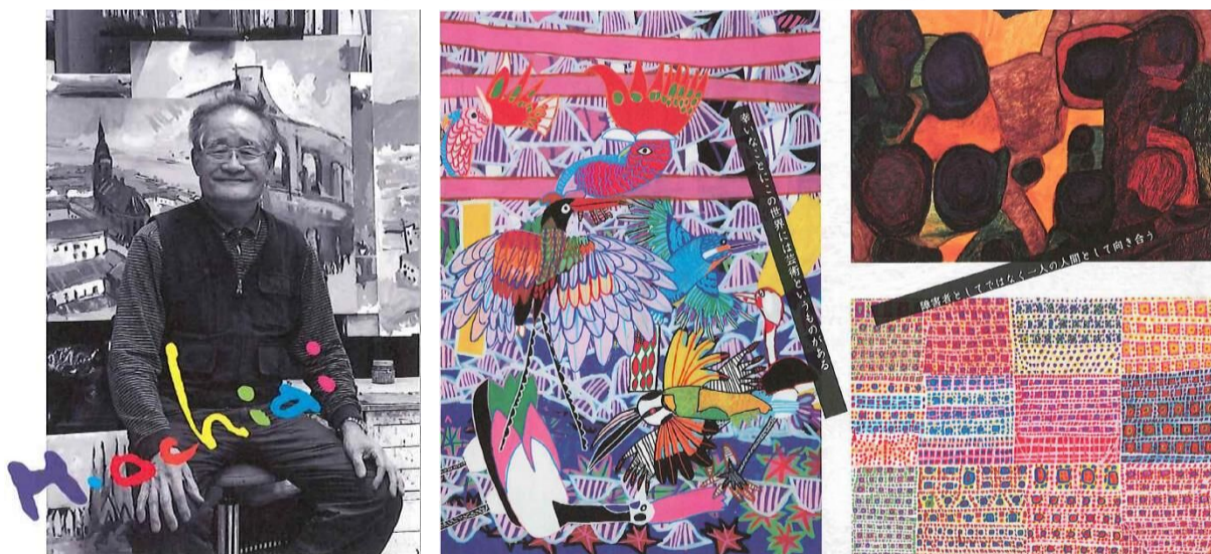
展示会詳細は、CCC ホームページをご覧ください。ホームページはこちら→



☎205-4750



落合英男の 「知的障害者のアート療育」展



藤枝市在住の画家・教育者である落合氏は、“知的障害者は隔離すべき”という未だに社会から拭いきれない養育方針の中で、前例を見ないアート療育に50年余にわたり取り組んできました。アート療育は知的障害者に情緒の安定や生活の向上をもたらし、その過程で誕生したアート作品は見る者に多くのことを語りかけてきます。

本展では、アート療育指導の経過を示す習作資料や完成品をはじめ、絵画療育におけるポイント等を公開します。

■期 間 2022. 3. 15(火)～3. 27(日)

※3. 21(月・祝)開館、3. 22(火)閉館

※落合氏在廊日：3. 15(火)、19(土)～21(月・祝)、24(木)、26(土)、27(日)

来訪者の質問・相談などにも
お応えします。
どうぞお気軽にご来場ください。