

静岡都市計画道路の変更（静岡市決定）

都市計画道路中 3・3・6 号嶺神明伊佐布線を次のように変更する。

種別	名称		位置			区域	構造				備考
	番号	路線名	起点	終点	主な経過地	延長	構造形式	車線の数	幅員	地表式の区間における鉄道等との交差の構造	
幹線街路	3・3・6	嶺神明伊佐布線	静岡市清水区袖師町字外浜	静岡市清水区伊佐布字向川原	静岡市清水区庵原町字東泉川	約 4,560m		4	27m		静岡市清水区伊佐布字向川原で自動車専用道路 1・5・2 伊佐布インター線に接続
			構造形式の内訳		静岡市清水区袖師町字外浜	静岡市清水区袖師町字舞台		約 370m	堀割式		
						約 4,190m	地表式		20~32m	J R 東海道本線と立体交差、J R 東海道新幹線と立体交差、自動車専用道路 東名高速道路と立体交差 1 箇所、自動車専用道路 1・5・2 号伊佐布インター線と平面交差、幹線街路 3・1・1 号国道一号バイパス線と立体交差、幹線街路と平面交差 4 箇所	

「区域及び構造は計画図表示のとおり」

理 由

静岡都市計画道路1・2・1号第二東名自動車道や静岡都市計画道路1・4・3号清水北部自動車道等の自動車専用道路の開通や国際拠点港である清水港の物流拠点整備により増加傾向にある広域交通に対処し、交通の安全かつ円滑な通行を確保するため、本案のとおり変更する。

変 更 理 由

静岡都市計画道路 3・3・6 号嶺神明伊佐布線は、国の広域交通の骨格を担う自動車専用道路である静岡都市計画道路 1・2・1 号第二東名自動車道及び静岡都市計画道路 1・4・3 号清水北部自動車道と本市の東西広域交通を担う静岡都市計画道路 3・1・1 号国道一号バイパス線、更には国際拠点港「清水港」を南北に繋ぐ主要幹線街路である。

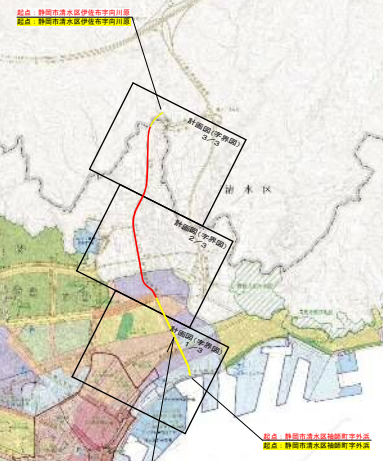
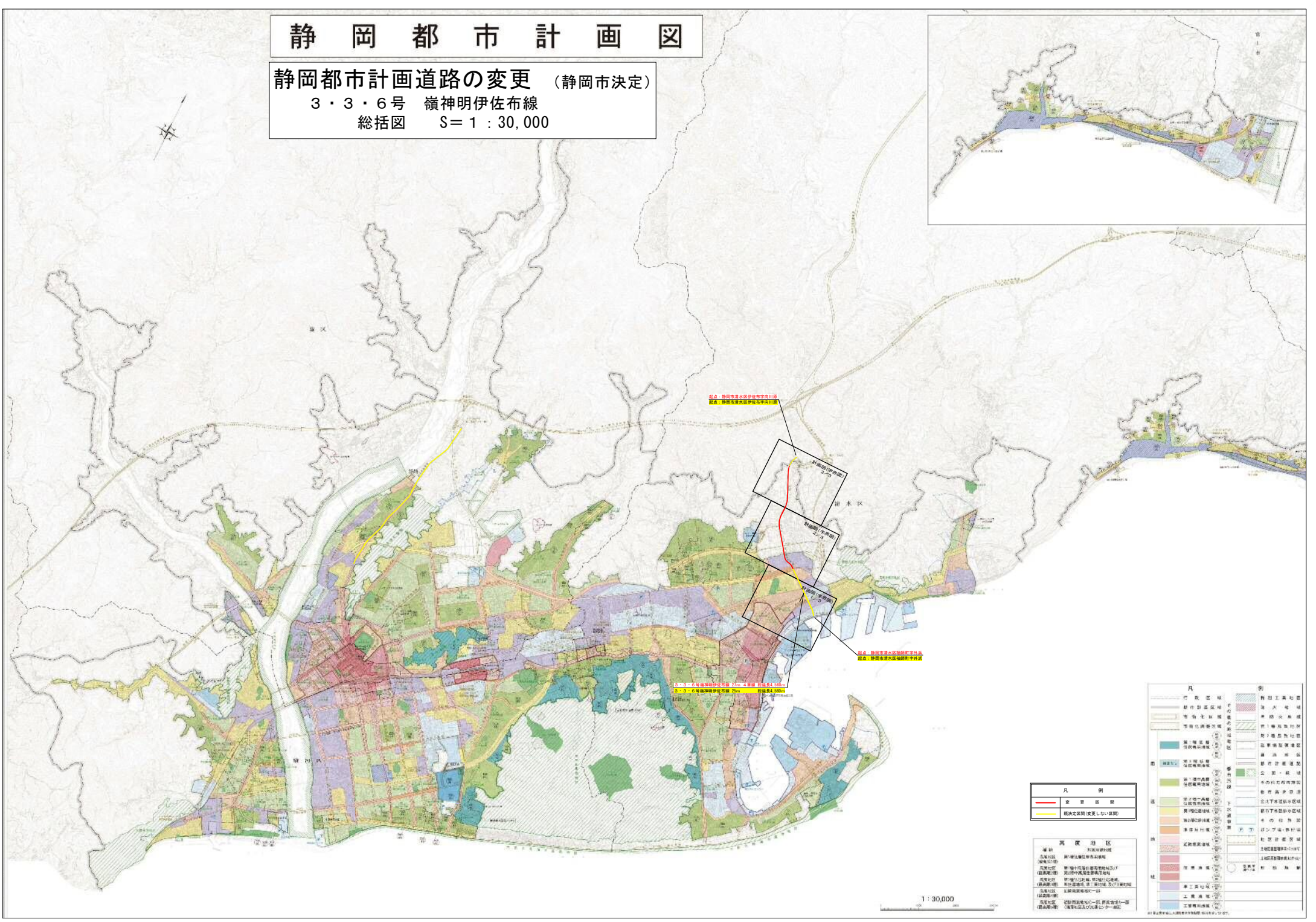
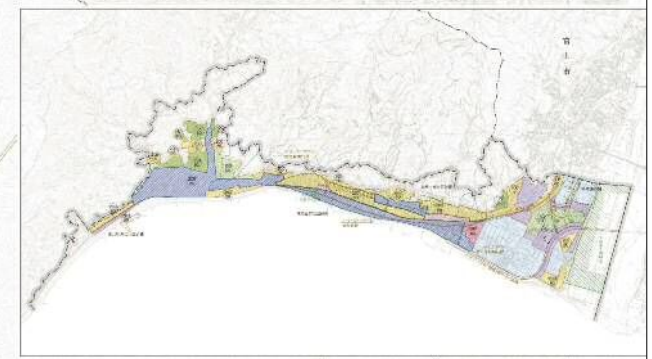
近年、これらの広域交通網を形成する幹線が順に開通するとともに、清水港では新たに物流拠点として新興津埠頭の整備が進められ、県内だけではなく、他県からもコンテナトレーラー等の大型車両の交通量が増加傾向にある。

このことから、交通の安全かつ円滑な通行を確保するため、当路線の幅員・線形及び静岡都市計画道路 3・1・1 号国道一号バイパス線との交差点隅切り及び交差方法について、本案のとおり変更する。

静岡都市計画図

静岡都市計画道路の変更 (静岡市決定)

3・3・6号 嶺神明伊佐布線
 総括図 S=1:30,000



3・3・6号嶺神明伊佐布線 27m 4車線 道路幅員150m
 3・3・6号嶺神明伊佐布線 25m 道路幅員150m

凡 例	
—	変更区間
—	供決変更(変更しがない区間)

高 度 地 区	
高層1区	新・増設高層住宅専用地域
高層2区	新・増設高層住宅専用地域(2F)
高層3区	新・増設高層住宅専用地域(3F)
高層4区	新・増設高層住宅専用地域(4F)
高層5区	新・増設高層住宅専用地域(5F)
高層6区	新・増設高層住宅専用地域(6F)
高層7区	新・増設高層住宅専用地域(7F)
高層8区	新・増設高層住宅専用地域(8F)
高層9区	新・増設高層住宅専用地域(9F)
高層10区	新・増設高層住宅専用地域(10F)
高層11区	新・増設高層住宅専用地域(11F)
高層12区	新・増設高層住宅専用地域(12F)
高層13区	新・増設高層住宅専用地域(13F)
高層14区	新・増設高層住宅専用地域(14F)
高層15区	新・増設高層住宅専用地域(15F)
高層16区	新・増設高層住宅専用地域(16F)
高層17区	新・増設高層住宅専用地域(17F)
高層18区	新・増設高層住宅専用地域(18F)
高層19区	新・増設高層住宅専用地域(19F)
高層20区	新・増設高層住宅専用地域(20F)

凡 例	
	特別工業地域
	準工業地域
	第一種住居地域
	第二種住居地域
	第三種住居地域
	第四種住居地域
	第五種住居地域
	第六種住居地域
	第七種住居地域
	第八種住居地域
	第九種住居地域
	第十種住居地域
	第十一種住居地域
	第十二種住居地域
	第十三種住居地域
	第十四種住居地域
	第十五種住居地域
	第十六種住居地域
	第十七種住居地域
	第十八種住居地域
	第十九種住居地域
	第二十種住居地域
	第二十一種住居地域
	第二十二種住居地域
	第二十三種住居地域
	第二十四種住居地域
	第二十五種住居地域
	第二十六種住居地域
	第二十七種住居地域
	第二十八種住居地域
	第二十九種住居地域
	第三十種住居地域
	第三十一種住居地域
	第三十二種住居地域
	第三十三種住居地域
	第三十四種住居地域
	第三十五種住居地域
	第三十六種住居地域
	第三十七種住居地域
	第三十八種住居地域
	第三十九種住居地域
	第四十種住居地域
	第四十一種住居地域
	第四十二種住居地域
	第四十三種住居地域
	第四十四種住居地域
	第四十五種住居地域
	第四十六種住居地域
	第四十七種住居地域
	第四十八種住居地域
	第四十九種住居地域
	第五十種住居地域
	第五十一種住居地域
	第五十二種住居地域
	第五十三種住居地域
	第五十四種住居地域
	第五十五種住居地域
	第五十六種住居地域
	第五十七種住居地域
	第五十八種住居地域
	第五十九種住居地域
	第六十種住居地域
	第六十一種住居地域
	第六十二種住居地域
	第六十三種住居地域
	第六十四種住居地域
	第六十五種住居地域
	第六十六種住居地域
	第六十七種住居地域
	第六十八種住居地域
	第六十九種住居地域
	第七十種住居地域
	第七十一種住居地域
	第七十二種住居地域
	第七十三種住居地域
	第七十四種住居地域
	第七十五種住居地域
	第七十六種住居地域
	第七十七種住居地域
	第七十八種住居地域
	第七十九種住居地域
	第八十種住居地域
	第八十一種住居地域
	第八十二種住居地域
	第八十三種住居地域
	第八十四種住居地域
	第八十五種住居地域
	第八十六種住居地域
	第八十七種住居地域
	第八十八種住居地域
	第八十九種住居地域
	第九十種住居地域
	第九十一種住居地域
	第九十二種住居地域
	第九十三種住居地域
	第九十四種住居地域
	第九十五種住居地域
	第九十六種住居地域
	第九十七種住居地域
	第九十八種住居地域
	第九十九種住居地域
	第一百種住居地域

1 : 30,000

本図は静岡市都市計画部都市計画課より提供された資料に基づき作成されたものである。

静岡市地形図

