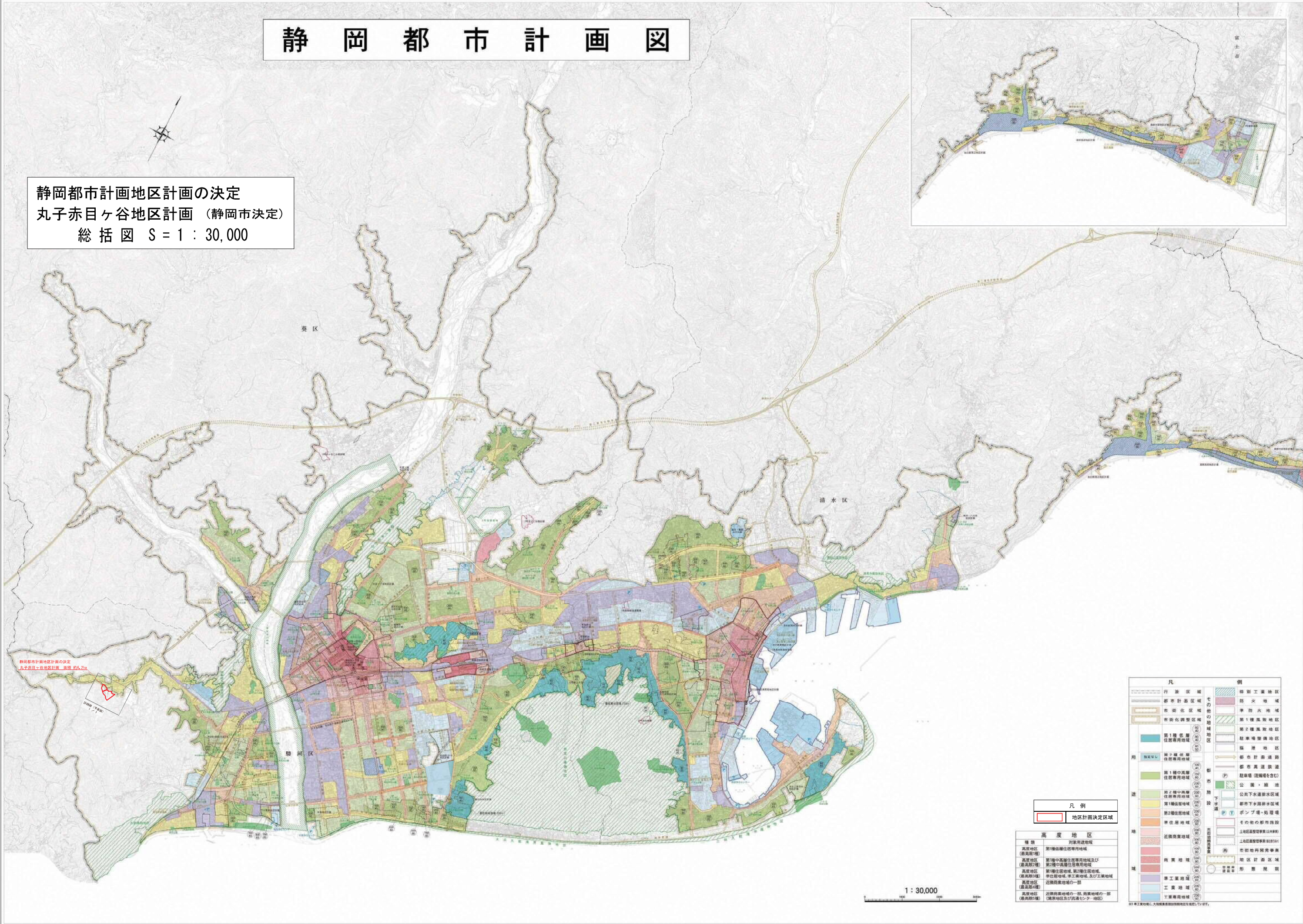


静岡都市計画図

静岡都市計画地区計画の決定
丸子赤目ヶ谷地区計画（静岡市決定）
総括図 S = 1 : 30,000



静岡都市計画地区計画の決定
丸子赤目ヶ谷地区計画 面積 約6.7ha

凡例
地区計画決定区域

高度地区	
高度地区 (高度第1種)	第1種商業・住居兼用地域
高度地区 (高度第2種)	第1種中高層住居専用地域及び 第2種中高層住居専用地域
高度地区 (高度第3種)	第1種住居地域、第2種住居地域、 準住居地域、準工業地域、及び工業地域
高度地区 (高度第4種)	近隣商業地域の一部
高度地区 (高度第5種)	近隣商業地域の一部、商業地域の一部 (商業地区及び流通センター地区)

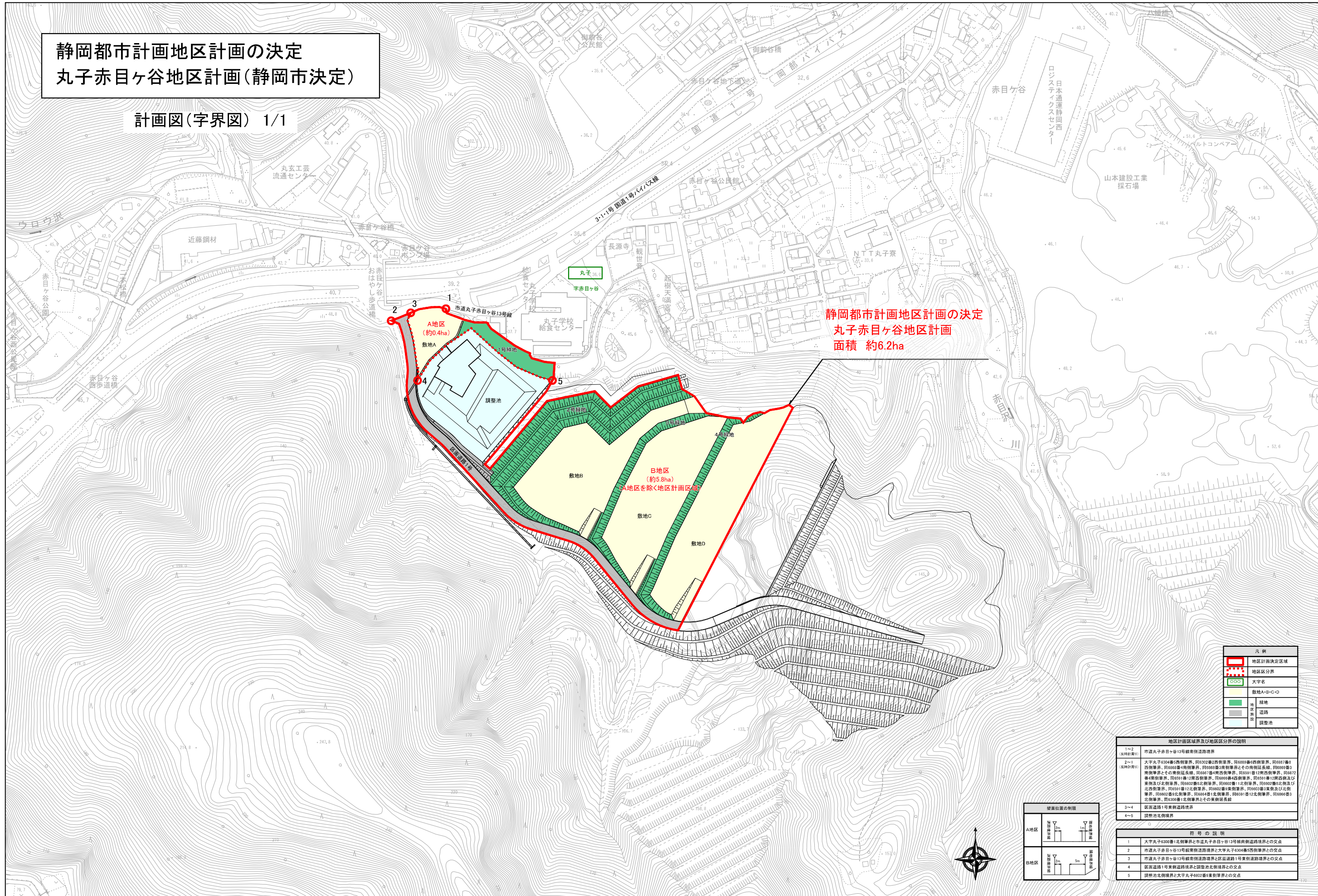
凡例	
行政区域	特別工業地域
都市計画区域	防火地域
市街化区域	準防火地域
市街化調整区域	第1種風致地区
第1種低層住居専用地域	第2種風致地区
第1種中高層住居専用地域	社庫等整備地区
第2種中高層住居専用地域	臨海地区
準住居地域	都市計画道路
準工業地域	都市計画高速道路
工業地域	駅前広場(道路幅を含む)
工業専用地域	公園・緑地
	公共下水道排水区域
	都市下水道排水区域
	ポンプ場・貯留場
	その他の都市施設
	土地改良事業(農地等)
	土地改良事業(農地以外)
	市町村間調整事業
	地区計画区域
	市界
	形跡不明
	形跡不明

1 : 30,000

静岡都市計画地区計画の決定
丸子赤目ヶ谷地区計画(静岡市決定)

計画図(字界図) 1/1

静岡都市計画地区計画の決定
丸子赤目ヶ谷地区計画
面積 約6.2ha



凡例	
	地区計画決定区域
	地区区分界
	大字名
	敷地A・B・C・D
	緑地
	道路
	調整池

地区計画区域界及び地区区分界の説明	
1~2 (A地区界)	市道丸子赤目ヶ谷13号線南側道路境界
2~1 (B地区界)	大字丸子6304番0西側境界、同6302番2西側境界、同6889番4西側境界、同6887番0西側境界、同6860番4南側境界、同6860番5南側境界、同6860番6南側境界、同6860番7南側境界、同6860番8南側境界、同6860番9南側境界、同6860番10南側境界、同6860番11南側境界、同6860番12南側境界、同6860番13南側境界、同6860番14南側境界、同6860番15南側境界、同6860番16南側境界、同6860番17南側境界、同6860番18南側境界、同6860番19南側境界、同6860番20南側境界、同6860番21南側境界、同6860番22南側境界、同6860番23南側境界、同6860番24南側境界、同6860番25南側境界、同6860番26南側境界、同6860番27南側境界、同6860番28南側境界、同6860番29南側境界、同6860番30南側境界、同6860番31南側境界、同6860番32南側境界、同6860番33南側境界、同6860番34南側境界、同6860番35南側境界、同6860番36南側境界、同6860番37南側境界、同6860番38南側境界、同6860番39南側境界、同6860番40南側境界、同6860番41南側境界、同6860番42南側境界、同6860番43南側境界、同6860番44南側境界、同6860番45南側境界、同6860番46南側境界、同6860番47南側境界、同6860番48南側境界、同6860番49南側境界、同6860番50南側境界、同6860番51南側境界、同6860番52南側境界、同6860番53南側境界、同6860番54南側境界、同6860番55南側境界、同6860番56南側境界、同6860番57南側境界、同6860番58南側境界、同6860番59南側境界、同6860番60南側境界、同6860番61南側境界、同6860番62南側境界、同6860番63南側境界、同6860番64南側境界、同6860番65南側境界、同6860番66南側境界、同6860番67南側境界、同6860番68南側境界、同6860番69南側境界、同6860番70南側境界、同6860番71南側境界、同6860番72南側境界、同6860番73南側境界、同6860番74南側境界、同6860番75南側境界、同6860番76南側境界、同6860番77南側境界、同6860番78南側境界、同6860番79南側境界、同6860番80南側境界、同6860番81南側境界、同6860番82南側境界、同6860番83南側境界、同6860番84南側境界、同6860番85南側境界、同6860番86南側境界、同6860番87南側境界、同6860番88南側境界、同6860番89南側境界、同6860番90南側境界、同6860番91南側境界、同6860番92南側境界、同6860番93南側境界、同6860番94南側境界、同6860番95南側境界、同6860番96南側境界、同6860番97南側境界、同6860番98南側境界、同6860番99南側境界、同6860番100南側境界
3~4	区画道路1号東側道路境界
4~5	調整池北側境界

符号の説明	
1	大字丸子6300番1北側境界と市道丸子赤目ヶ谷13号線南側道路境界との交点
2	市道丸子赤目ヶ谷13号線南側道路境界と大字丸子6304番5西側境界との交点
3	市道丸子赤目ヶ谷13号線南側道路境界と区画道路1号東側道路境界との交点
4	区画道路1号東側道路境界と調整池北側境界との交点
5	調整池北側境界と大字丸子6002番8東側境界との交点

