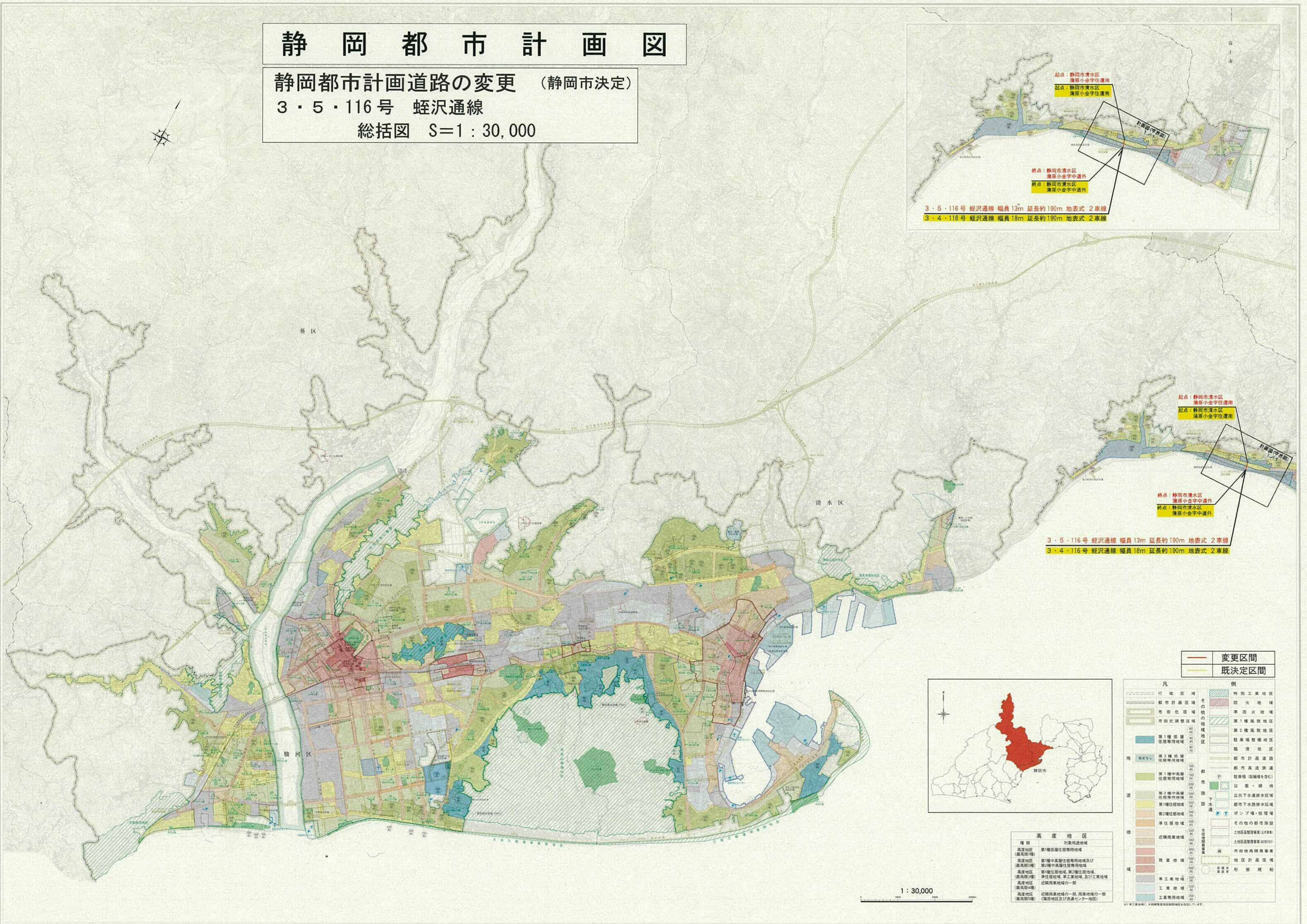


静岡都市計画図

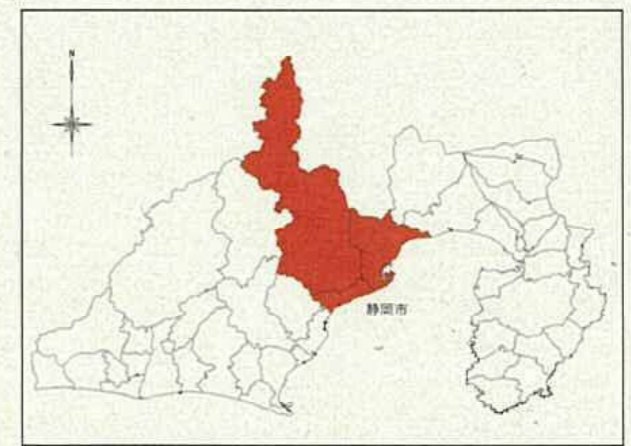
静岡都市計画道路の変更 (静岡市決定)

3・5・116号 蛭沢通線

総括図 S=1:30,000



変更区間
 既決定区間



高度地区	
種類	対象用途地域
高度地区(最高1種)	第1種中高層住居専用地域
高度地区(最高2種)	第1種中高層住居専用地域及び第2種中高層住居専用地域
高度地区(最高3種)	第1種住居地域、第2種住居地域、準住居地域、準工業地域、及び工業地域
高度地区(最高4種)	近隣商業地域の一部
高度地区(最高5種)	近隣商業地域の一部、商業地域の一部(編み物地区及び流通センター地区)

凡例	
行政区域	特別工業地区
都市計画区域	防火地域
都市化区域	準防火地域
市田調整区域	第1種風致地区
第1種低層住居専用地域	第2種風致地区
第2種低層住居専用地域	駐車場整備地区
第1種中高層住居専用地域	臨海地区
第2種中高層住居専用地域	都市計画道路
準住居地域	都市高速鉄道
近隣商業地域	駐車場(駐輪場を含む)
商業地域	公園・緑地
工業地域	公共下水道排水区域
工業専用地域	都市下水道排水区域
	ポンプ場・処理場
	その他の都市施設
	土地区画整理事業法(第1種)
	土地区画整理事業法(第2種)
	市街地再開発事業
	地区計画区域
	形状規制

1:30,000

静岡市