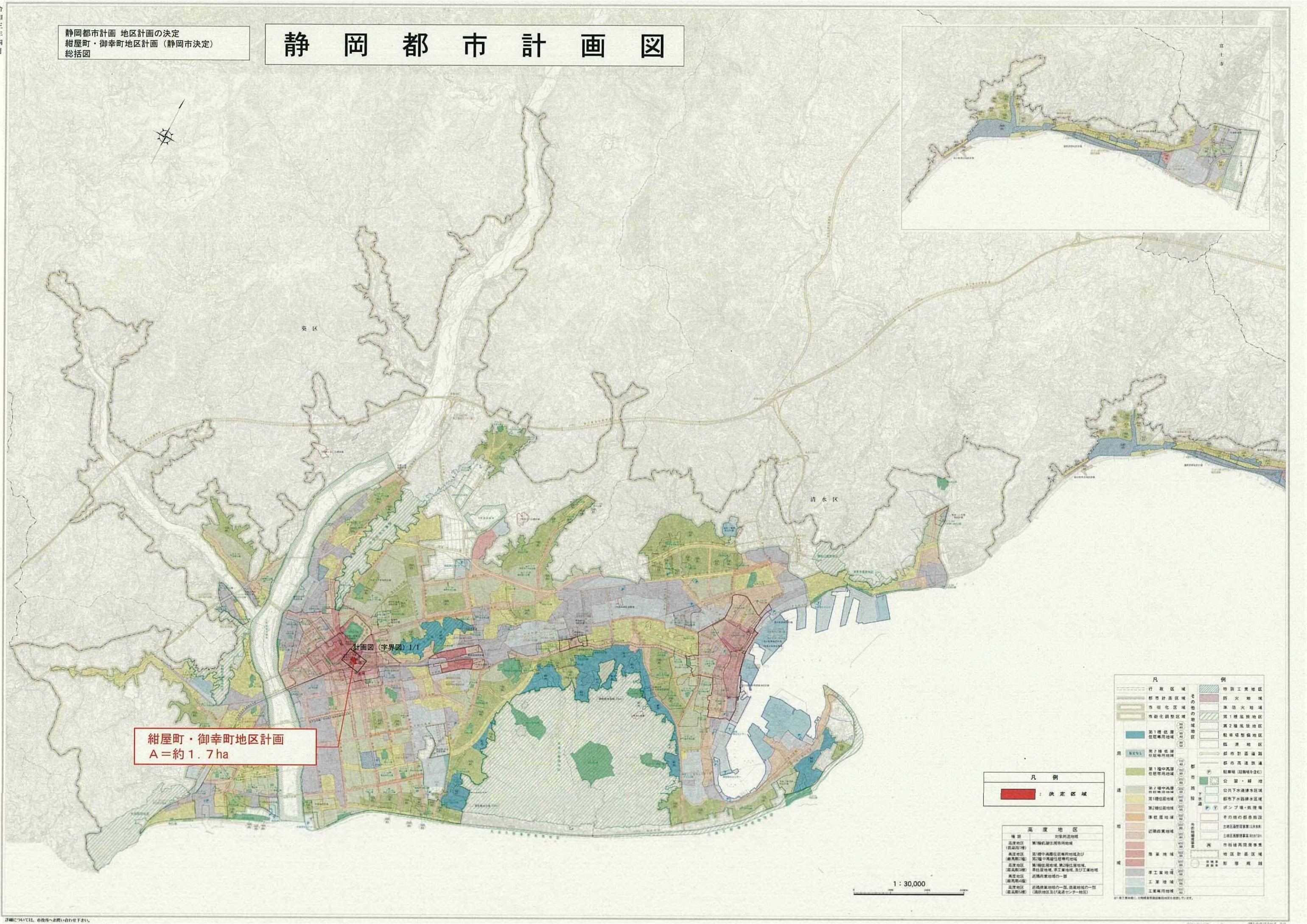


静岡都市計画 地区計画の決定
紺屋町・御幸町地区計画（静岡市決定）
総括図

静岡都市計画図



紺屋町・御幸町地区計画
A=約1.7ha

計画図(字界図)1/1

凡例
決定区域

種別	対象用途地域
高度地区 (高度地区1種)	第1種中高層住居専用地域
高度地区 (高度地区2種)	第1種中高層住居専用地域及び 第2種中高層住居専用地域
高度地区 (高度地区3種)	第1種住居地域、第2種住居地域、 準住居地域、準工業地域、及び工業地域
高度地区 (高度地区4種)	近隣商業地域の一部
高度地区 (高度地区5種)	近隣商業地域の一部、近隣地区の一部 (近隣地区及び流通センター施設)

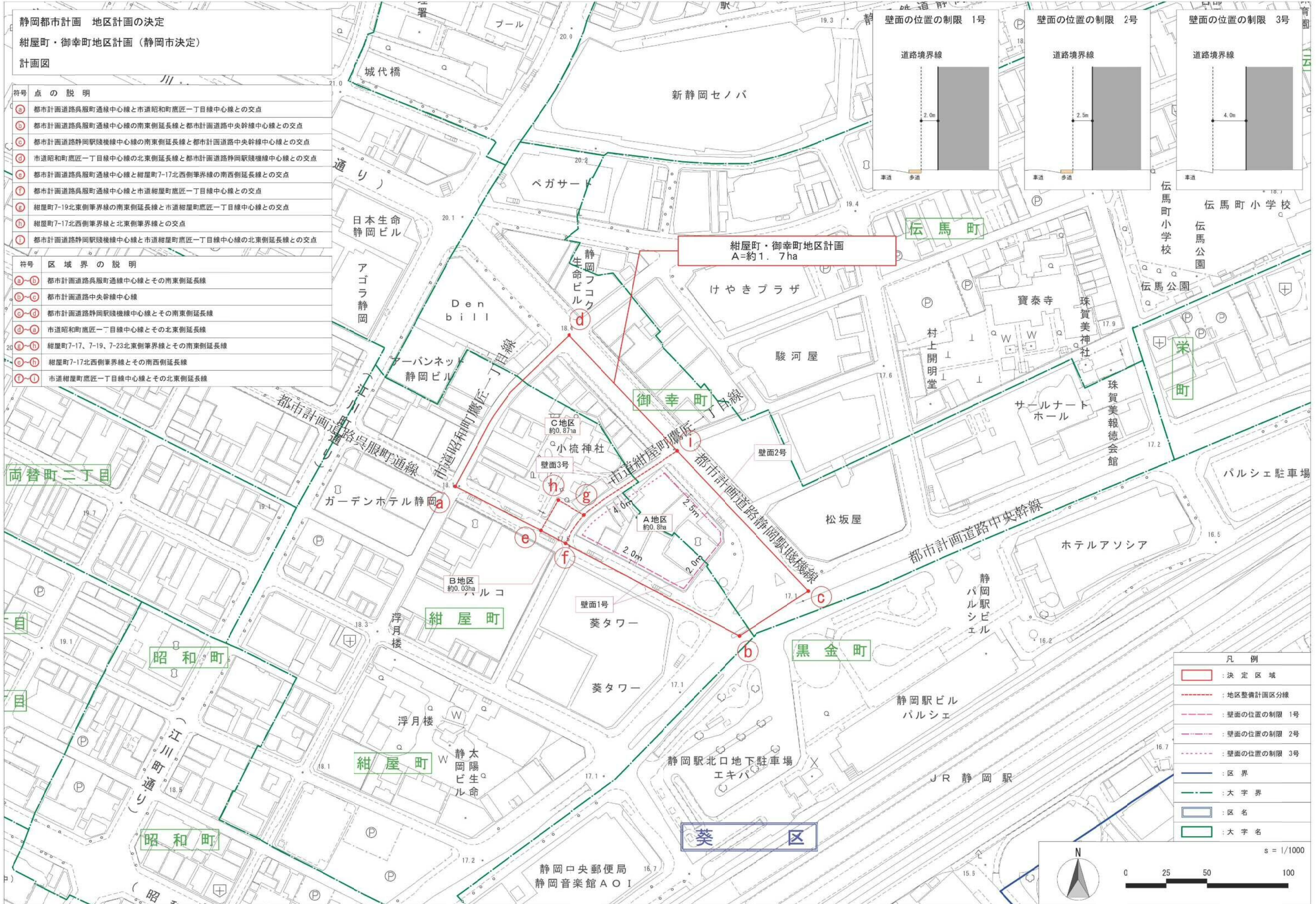
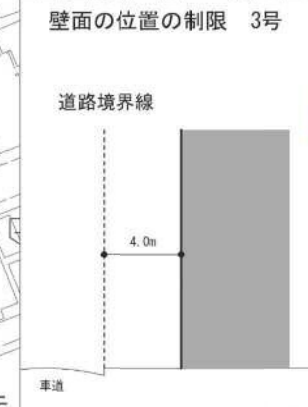
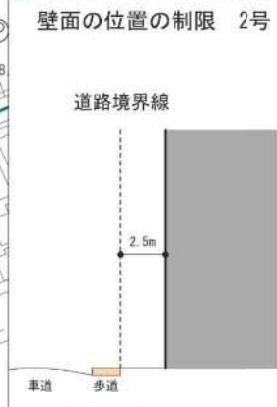
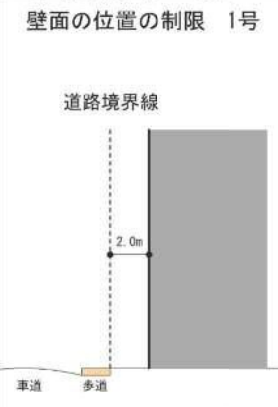
凡例	例
行政区域	特別工業地区
都市計画区域	防火地域
市街化区域	軍用防火地域
市街化調整区域	第1種風致地区
第1種住居地域 住居専用地域	第2種風致地区
第2種住居地域 住居専用地域	駐車場整備地区
第1種中高層 住居専用地域	臨海地区
第2種中高層 住居専用地域	都市計画道路
第1種住居地域	都市高速道路
第2種住居地域	幹線道路(道路幅員6m)
準住居地域	公園・緑地
準工業地域	公共下水道区域
工業地域	都市下水道区域
工業専用地域	排水溝
	ポンプ場・処理場
	その他の都市施設
	土地区画整理事業(法第11条)
	土地区画整理事業(法第12条)
	市街地再開発事業
	地区計画区域
	都市計画道路
	幹線道路
	工業専用地域

1 : 30,000

静岡都市計画 地区計画の決定
 紺屋町・御幸町地区計画（静岡市決定）
 計画図

符号	点の説明
a	都市計画道路呉服町通線中心線と市道昭和町鷹匠一丁目線中心線との交点
b	都市計画道路呉服町通線中心線の南東側延長線と都市計画道路中央幹線中心線との交点
c	都市計画道路静岡駅隣接線中心線の南東側延長線と都市計画道路中央幹線中心線との交点
d	市道昭和町鷹匠一丁目線中心線の北東側延長線と都市計画道路静岡駅隣接線中心線との交点
e	都市計画道路呉服町通線中心線と紺屋町7-17北西側境界線の南西側延長線との交点
f	都市計画道路呉服町通線中心線と市道紺屋町鷹匠一丁目線中心線との交点
g	紺屋町7-19北東側境界線の南東側延長線と市道紺屋町鷹匠一丁目線中心線との交点
h	紺屋町7-17北西側境界線と北東側境界線との交点
i	都市計画道路静岡駅隣接線中心線と市道紺屋町鷹匠一丁目線中心線の北東側延長線との交点

符号	区域界の説明
a-b	都市計画道路呉服町通線中心線とその南東側延長線
b-c	都市計画道路中央幹線中心線
c-d	都市計画道路静岡駅隣接線中心線とその南東側延長線
d-e	市道昭和町鷹匠一丁目線中心線とその北東側延長線
e-h	紺屋町7-17、7-19、7-23北東側境界線とその南西側延長線
e-h	紺屋町7-17北西側境界線とその南西側延長線
f-i	市道紺屋町鷹匠一丁目線中心線とその北東側延長線



凡例

	: 決定区域
	: 地区整備計画区分線
	: 壁面の位置の制限 1号
	: 壁面の位置の制限 2号
	: 壁面の位置の制限 3号
	: 区界
	: 大字界
	: 区名
	: 大字名

