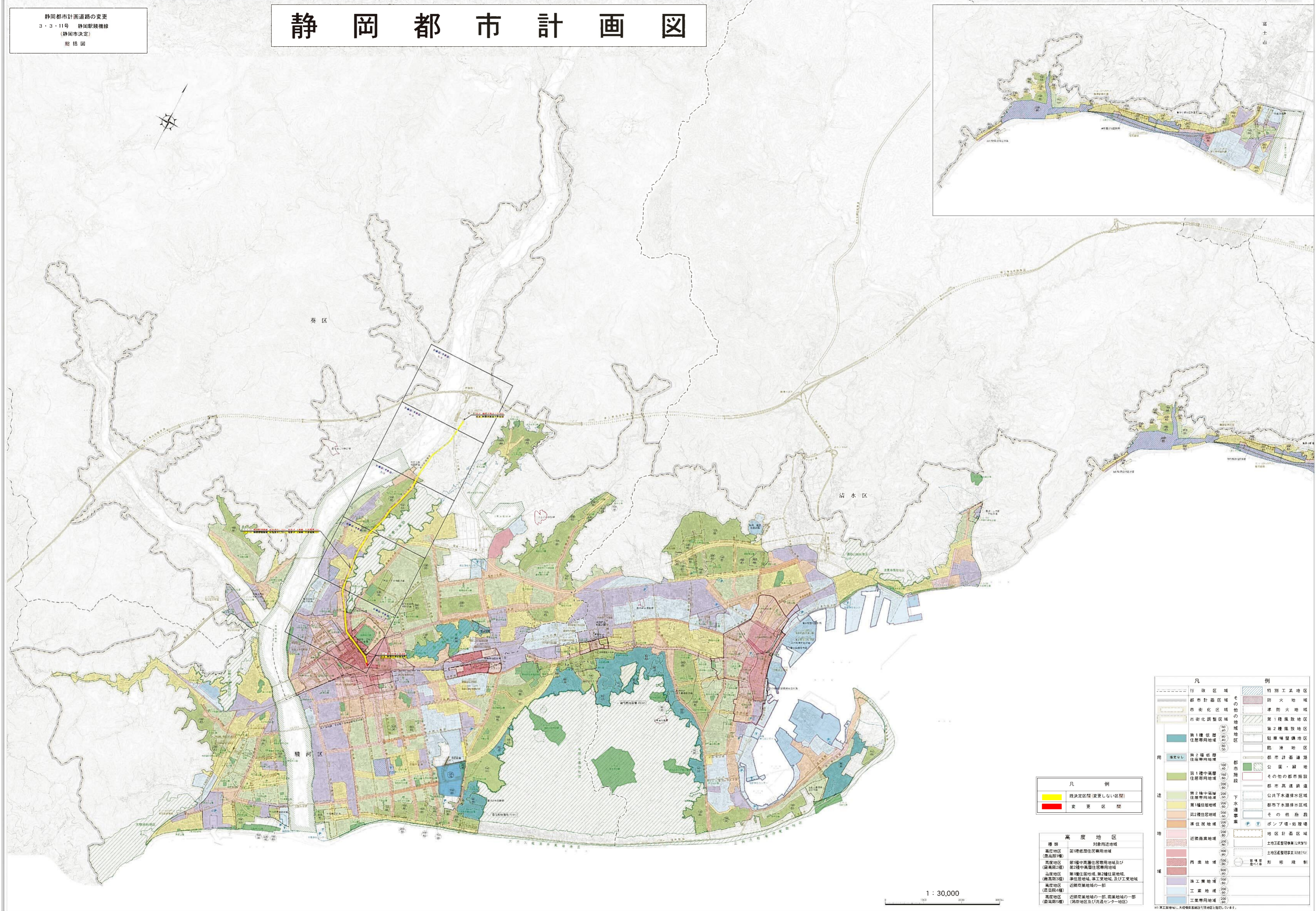
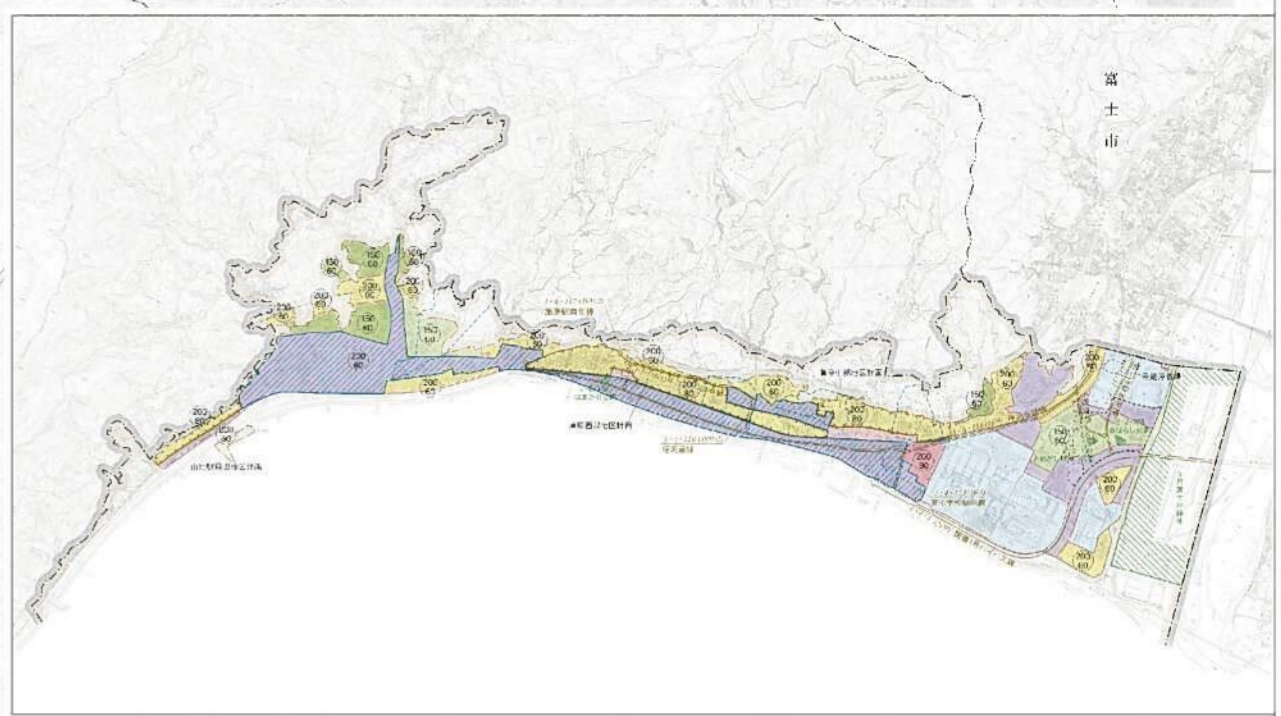


# 静岡都市計画図



凡 例	
<span style="background-color: yellow; border: 1px solid black; display: inline-block; width: 10px; height: 10px;"></span>	既決定区域(変更しない区域)
<span style="background-color: red; border: 1px solid black; display: inline-block; width: 10px; height: 10px;"></span>	変更区域

高度地区	
準高地区(最高1種)	第1種低層住居専用地域
高地区(最高2種)	第1種中高層住居専用地域及び第2種中高層住居専用地域
山麓地区(最高3種)	第1種住居地域、第2種住居地域、準住居地域、準工業地域、及び工業地域
高地区(最高4種)	近隣商業地域の一部
高地区(最高5種)	近隣商業地域の一部、商業地域の一部(湖岸地区及び流通センター地区)

凡 例		例	
<span style="border-bottom: 1px solid black; width: 20px; display: inline-block;"></span>	行政区域	<span style="background-color: #cccccc; border: 1px solid black; display: inline-block; width: 10px; height: 10px;"></span>	特別工業地区
<span style="background-color: #cccccc; border: 1px solid black; display: inline-block; width: 10px; height: 10px;"></span>	都市計画区域	<span style="background-color: #cccccc; border: 1px solid black; display: inline-block; width: 10px; height: 10px;"></span>	防火地域
<span style="background-color: #cccccc; border: 1px solid black; display: inline-block; width: 10px; height: 10px;"></span>	市街化調整区域	<span style="background-color: #cccccc; border: 1px solid black; display: inline-block; width: 10px; height: 10px;"></span>	準防火地域
<span style="background-color: #cccccc; border: 1px solid black; display: inline-block; width: 10px; height: 10px;"></span>	市街化調整区域の地域	<span style="background-color: #cccccc; border: 1px solid black; display: inline-block; width: 10px; height: 10px;"></span>	第1種集積地区
<span style="background-color: #cccccc; border: 1px solid black; display: inline-block; width: 10px; height: 10px;"></span>	第1種低層住居専用地域	<span style="background-color: #cccccc; border: 1px solid black; display: inline-block; width: 10px; height: 10px;"></span>	第2種集積地区
<span style="background-color: #cccccc; border: 1px solid black; display: inline-block; width: 10px; height: 10px;"></span>	第2種低層住居専用地域	<span style="background-color: #cccccc; border: 1px solid black; display: inline-block; width: 10px; height: 10px;"></span>	駐車場整備地区
<span style="background-color: #cccccc; border: 1px solid black; display: inline-block; width: 10px; height: 10px;"></span>	第1種中高層住居専用地域	<span style="background-color: #cccccc; border: 1px solid black; display: inline-block; width: 10px; height: 10px;"></span>	駅周辺地区
<span style="background-color: #cccccc; border: 1px solid black; display: inline-block; width: 10px; height: 10px;"></span>	第2種中高層住居専用地域	<span style="background-color: #cccccc; border: 1px solid black; display: inline-block; width: 10px; height: 10px;"></span>	都市計画道路
<span style="background-color: #cccccc; border: 1px solid black; display: inline-block; width: 10px; height: 10px;"></span>	第1種住居地域	<span style="background-color: #cccccc; border: 1px solid black; display: inline-block; width: 10px; height: 10px;"></span>	公園・緑地
<span style="background-color: #cccccc; border: 1px solid black; display: inline-block; width: 10px; height: 10px;"></span>	第2種住居地域	<span style="background-color: #cccccc; border: 1px solid black; display: inline-block; width: 10px; height: 10px;"></span>	その他の都市施設
<span style="background-color: #cccccc; border: 1px solid black; display: inline-block; width: 10px; height: 10px;"></span>	準住居地域	<span style="background-color: #cccccc; border: 1px solid black; display: inline-block; width: 10px; height: 10px;"></span>	都市高速鉄道
<span style="background-color: #cccccc; border: 1px solid black; display: inline-block; width: 10px; height: 10px;"></span>	準工業地域	<span style="background-color: #cccccc; border: 1px solid black; display: inline-block; width: 10px; height: 10px;"></span>	都市下水道排水区域
<span style="background-color: #cccccc; border: 1px solid black; display: inline-block; width: 10px; height: 10px;"></span>	工業地域	<span style="background-color: #cccccc; border: 1px solid black; display: inline-block; width: 10px; height: 10px;"></span>	都市下水道排水区域
<span style="background-color: #cccccc; border: 1px solid black; display: inline-block; width: 10px; height: 10px;"></span>	工業専用地域	<span style="background-color: #cccccc; border: 1px solid black; display: inline-block; width: 10px; height: 10px;"></span>	その他施設
<span style="background-color: #cccccc; border: 1px solid black; display: inline-block; width: 10px; height: 10px;"></span>		<span style="background-color: #cccccc; border: 1px solid black; display: inline-block; width: 10px; height: 10px;"></span>	ポンプ場・処理場
<span style="background-color: #cccccc; border: 1px solid black; display: inline-block; width: 10px; height: 10px;"></span>		<span style="background-color: #cccccc; border: 1px solid black; display: inline-block; width: 10px; height: 10px;"></span>	地区計画区域
<span style="background-color: #cccccc; border: 1px solid black; display: inline-block; width: 10px; height: 10px;"></span>		<span style="background-color: #cccccc; border: 1px solid black; display: inline-block; width: 10px; height: 10px;"></span>	土地区画整理事業(計画)
<span style="background-color: #cccccc; border: 1px solid black; display: inline-block; width: 10px; height: 10px;"></span>		<span style="background-color: #cccccc; border: 1px solid black; display: inline-block; width: 10px; height: 10px;"></span>	土地区画整理事業(実施済)
<span style="background-color: #cccccc; border: 1px solid black; display: inline-block; width: 10px; height: 10px;"></span>		<span style="background-color: #cccccc; border: 1px solid black; display: inline-block; width: 10px; height: 10px;"></span>	特殊用途
<span style="background-color: #cccccc; border: 1px solid black; display: inline-block; width: 10px; height: 10px;"></span>		<span style="background-color: #cccccc; border: 1px solid black; display: inline-block; width: 10px; height: 10px;"></span>	形状規制

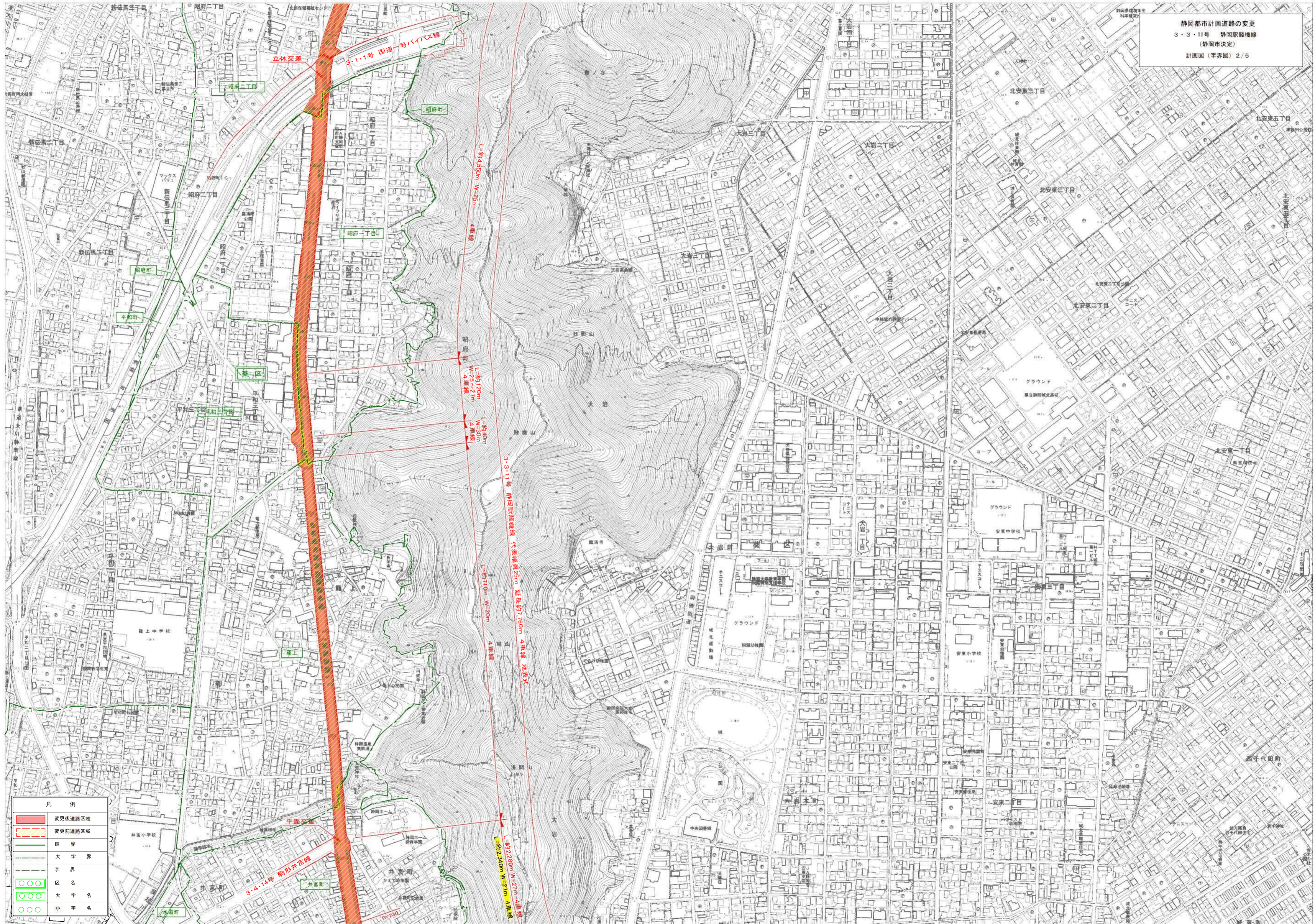
1 : 30,000

※1 準工業地域は、大規模商業施設を専用地域として扱っています。

# 静岡市地形図



# 静岡市地形図

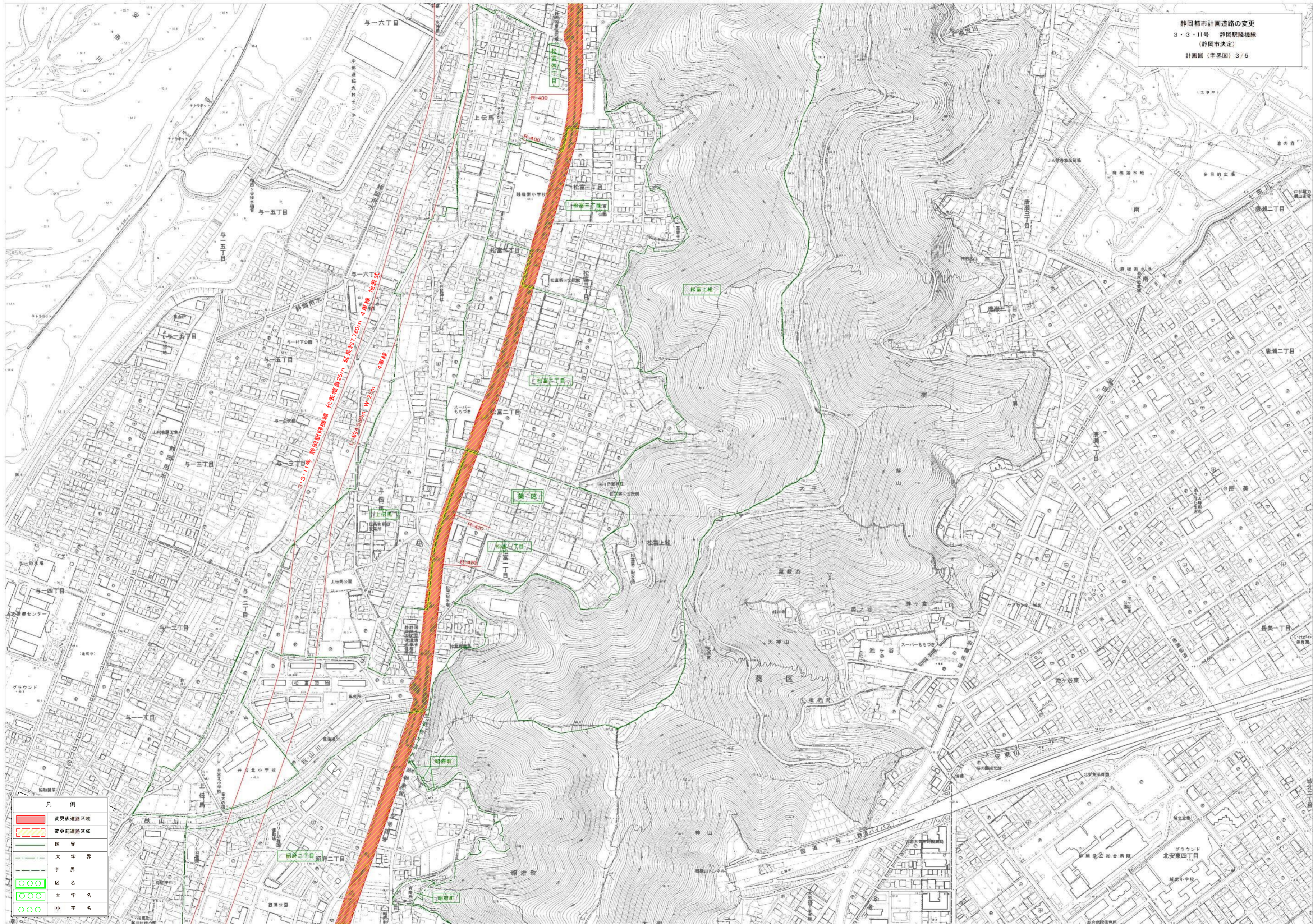


静岡都市計画道路の変更  
 3・3・11号 静岡駅線  
 (静岡市決定)  
 計画図(字界図) 2/5

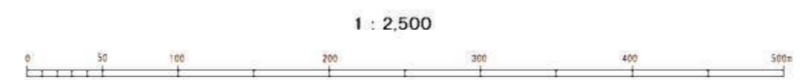


凡例	
<span style="background-color: #FF8C00; border: 1px solid black; display: inline-block; width: 10px; height: 10px;"></span>	変更後道路区域
<span style="background-color: #FFD700; border: 1px solid black; display: inline-block; width: 10px; height: 10px;"></span>	変更前道路区域
<span style="border-bottom: 1px solid black; display: inline-block; width: 10px;"></span>	区界
<span style="border-bottom: 1px dashed black; display: inline-block; width: 10px;"></span>	大字界
<span style="border-bottom: 1px dotted black; display: inline-block; width: 10px;"></span>	字界
<span style="border: 1px solid green; border-radius: 50%; display: inline-block; width: 10px; height: 10px;"></span>	区名
<span style="border: 1px solid green; border-radius: 50%; display: inline-block; width: 10px; height: 10px;"></span>	大字名
<span style="border: 1px solid green; border-radius: 50%; display: inline-block; width: 10px; height: 10px;"></span>	小字名

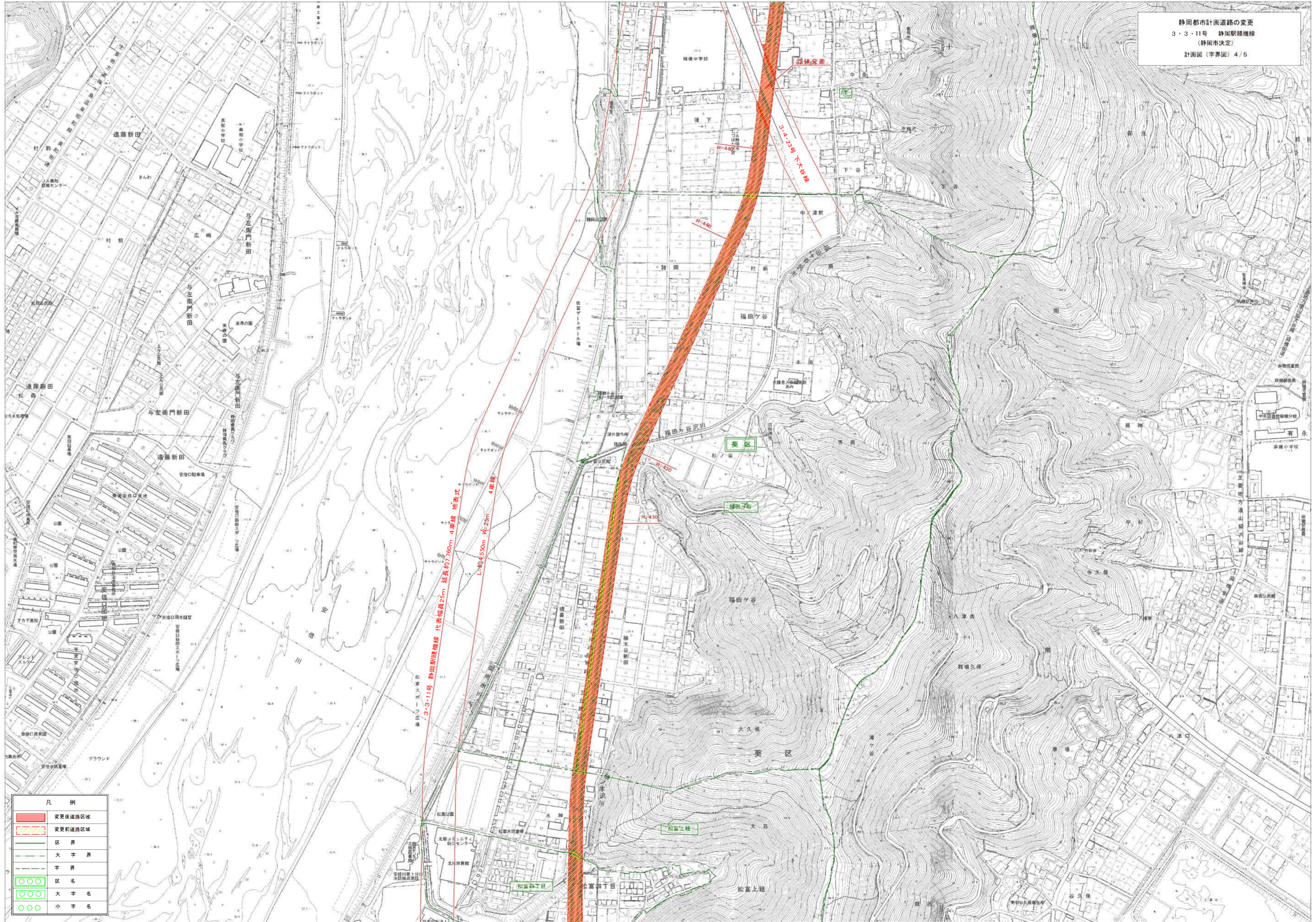
1:2,500



凡 例	
	変更後道路区域
	変更前道路区域
	区 界
	大字 界
	字 界
	区 名
	大字 名
	小字 名



# 静岡市地形図



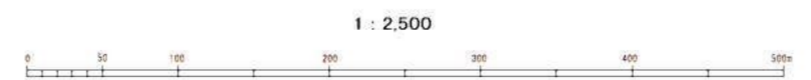
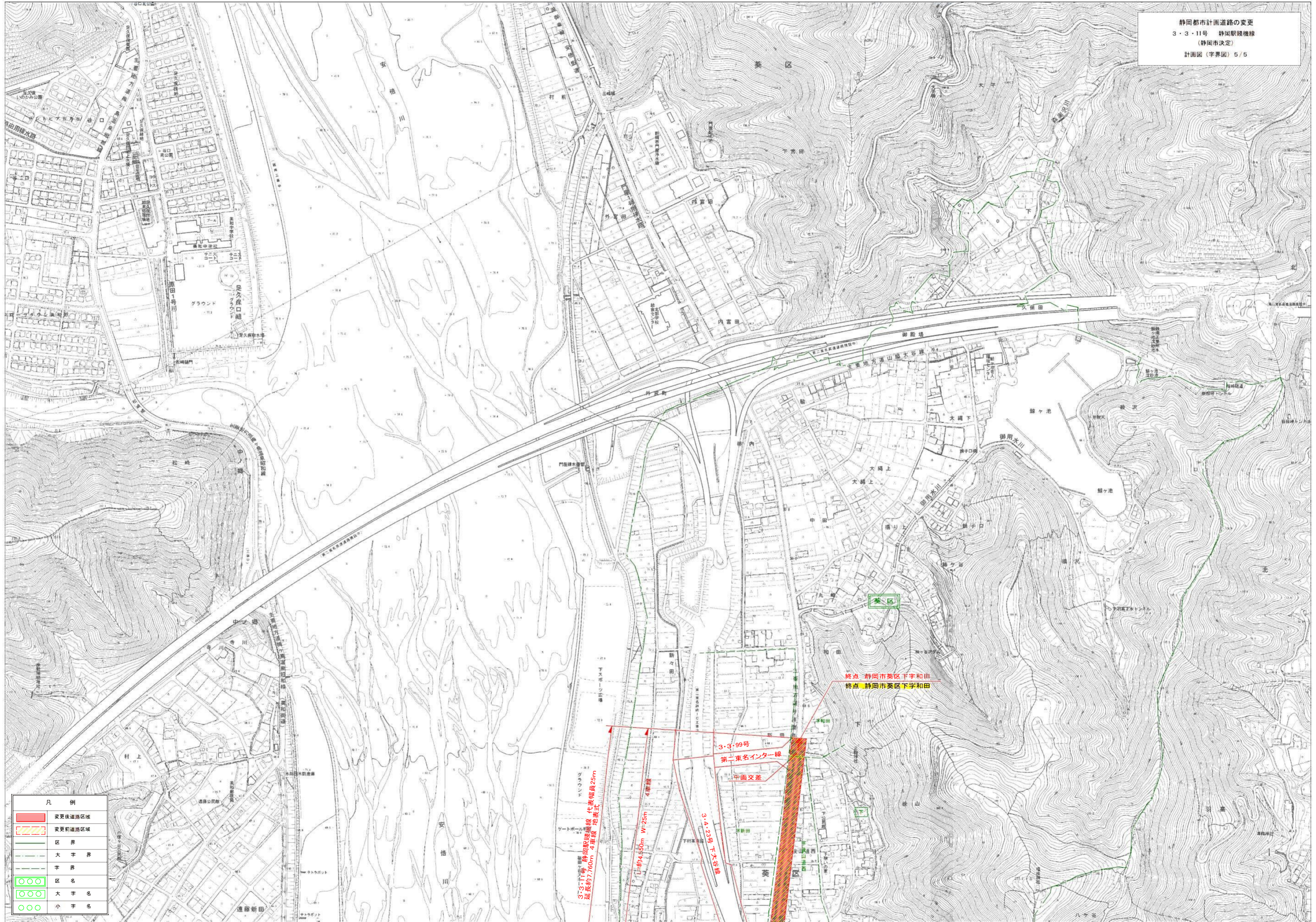
静岡都市計画道路の変更  
 3・3・11号 静岡駅線  
 (静岡市決定)  
 計画図(字界図) 4/5



凡例	
<span style="display:inline-block; width:10px; height:10px; background-color:orange; border:1px solid red;"></span>	変更後道路区域
<span style="display:inline-block; width:10px; height:10px; background-color:yellow; border:1px solid orange;"></span>	変更前道路区域
<span style="display:inline-block; width:10px; height:10px; border-top:1px solid green;"></span>	区界
<span style="display:inline-block; width:10px; height:10px; border-top:1px dashed green;"></span>	大字界
<span style="display:inline-block; width:10px; height:10px; border-top:1px dotted green;"></span>	字界
<span style="display:inline-block; width:10px; height:10px; border:1px solid green; border-radius:50%;"></span>	区名
<span style="display:inline-block; width:10px; height:10px; border:1px solid green; border-radius:50%;"></span>	大字名
<span style="display:inline-block; width:10px; height:10px; border:1px solid green; border-radius:50%;"></span>	小字名

1:2,500

# 静岡市地形図



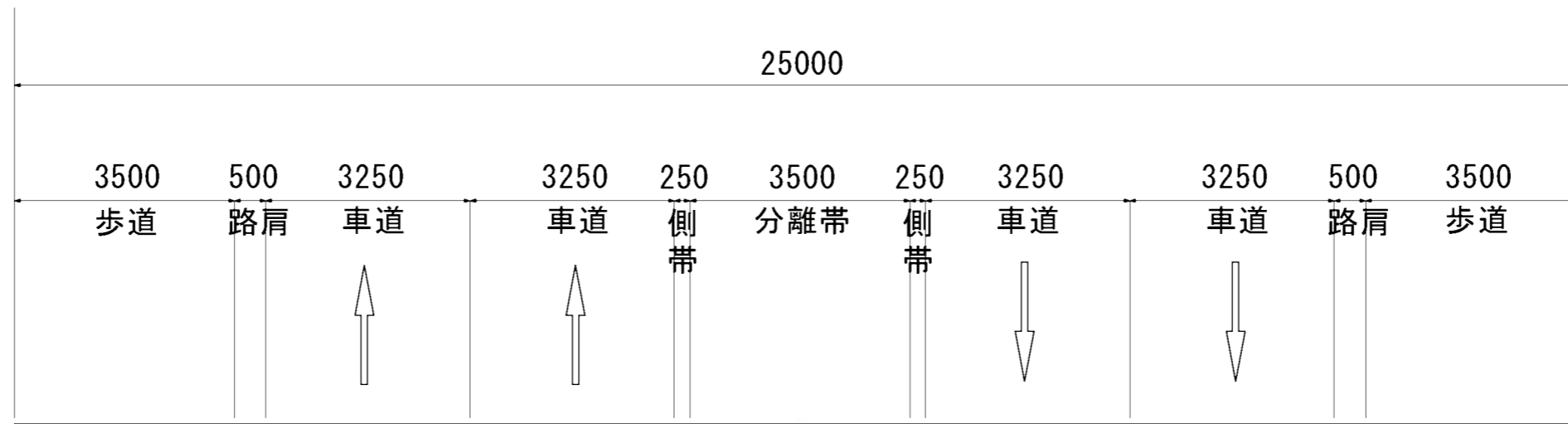
静岡都市計画道路の変更

3・3・11号 静岡駅賤機線

(静岡市決定)

参考図 標準横断面図 S=1:100

標準部



道路級種区分：第4種第1級  
設計交通量：18,200台/日  
設計速度：50km/h