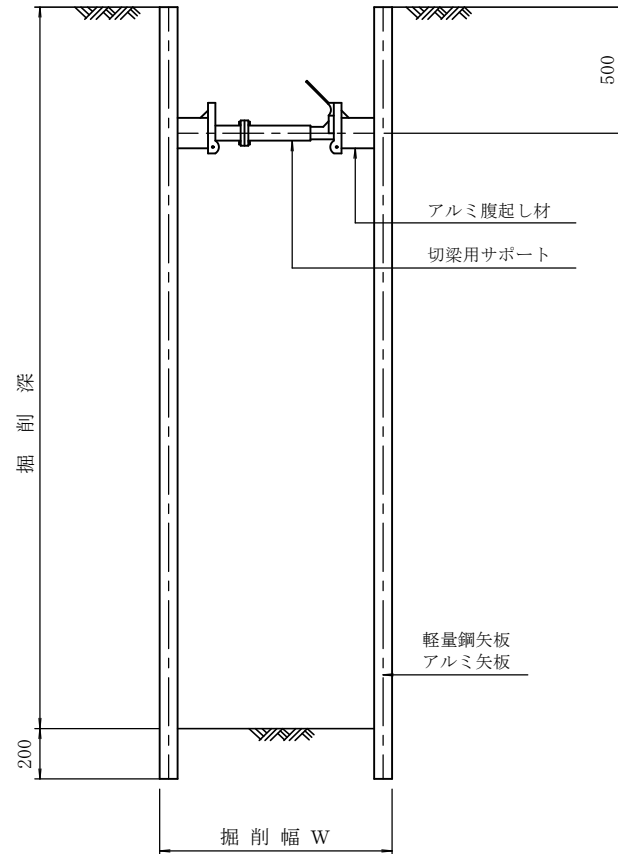


土留工参考構造図

掘削深 ~2.00m

支保工1段



軽量鋼矢板・アルミ矢板及び支保材 設置基準

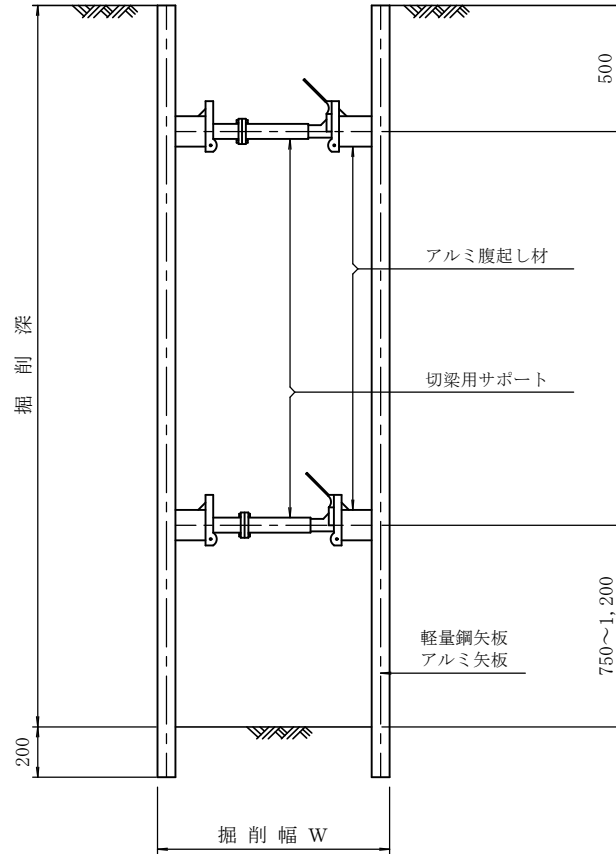
※参考図のため施工前に安全性を確認すること。

掘削深 (m)	支保工段数	腹起し	切梁	軽量鋼矢板	アルミ矢板
2.00m以下	1段支保	アルミ腹起し材 断面係数120cm ³ 以上	切梁用パイプサポート 許容軸力 73.5kN以上	板厚 t=5mm	板厚 t=4mm以上
				有効幅 B=250mm	有効幅 B=333mm
				高さ h=36mm	高さ h=35mm以上
				断面係数 Zx=33.3cm ³ /m	断面係数 Zx=61.8cm ³ /m以上
				根入深 = 0.20m以上	根入深 = 0.20m以上

土留工参考構造図

掘削深 2.01~3.50m

支保工 2段



軽量鋼矢板・アルミ矢板及び支保材 設置基準

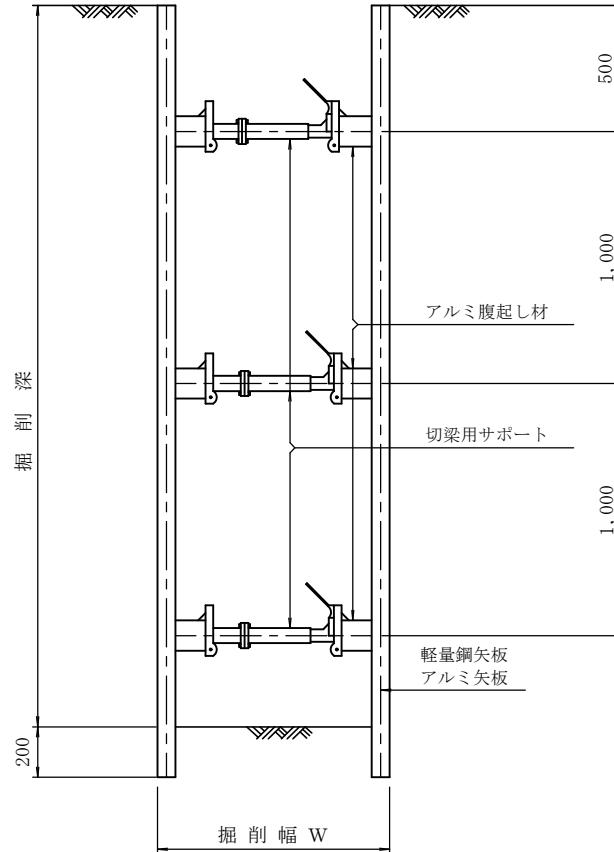
※参考図のため施工前に安全性を確認すること。

掘削深 (m)	支保工段数	腹起し	切梁	軽量鋼矢板	アルミ矢板
2.00m超 3.50m以下	2段支保	アルミ腹起し材	切梁用パイプサポート	板厚 t=5mm	板厚 t=4mm以上
		断面係数120cm ³ 以上	許容軸力 73.5kN以上	有効幅 B=250mm	有効幅 B=333mm
				高さ h=36mm	高さ h=35mm以上
				断面係数 Zx=33.3cm ³ /m	断面係数 Zx=61.8cm ³ /m以上
				根入深 = 0.20m以上	根入深 = 0.20m以上

土留工参考構造図

掘削深 3.51~3.80m

支保工 3段



軽量鋼矢板・アルミ矢板及び支保材 設置基準

※参考図のため施工前に安全性を確認すること。

掘削深 (m)	支保工段数	腹起し	切梁	軽量鋼矢板	アルミ矢板
3.50m超 3.80m以下	3段支保	アルミ腹起し材	切梁用パイプサポート	板厚 t=5mm	板厚 t=4mm以上
		断面係数120cm ³ 以上	許容軸力 73.5kN以上	有効幅 B=250mm	有効幅 B=333mm
				高さ h=36mm	高さ h=35mm以上
				断面係数 Zx=33.3cm ³ /m	断面係数 Zx=61.8cm ³ /m以上
				根入深 = 0.20m以上	根入深 = 0.20m以上

