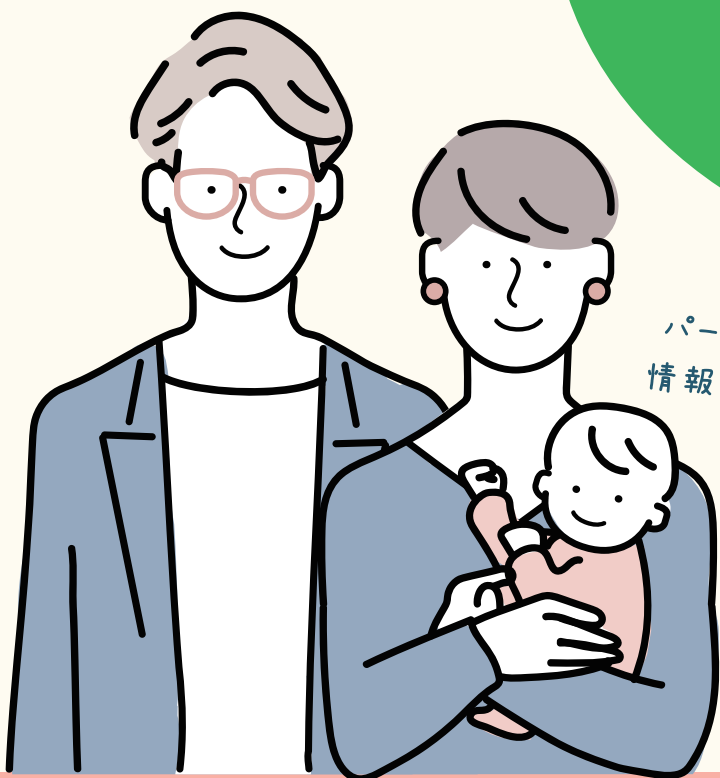


ちょうど良い
タイミングで届く!

しずおか 子育てきずな LINE



パートナーとの
情報共有にも!

妊娠週数やお子さんの月齢に合わせて静岡市公式LINEから情報をお届けします

配信登録はこちらから



妊娠期

毎日配信

子育て期

- 生後100日まで ...毎日配信
- ～1歳誕生日まで ...3日に1回程度
- ～2歳誕生日まで ...週1回程度
- ～3歳誕生日まで ...月2回程度

対象	妊婦の方・パートナー・ご家族
配信内容	<ul style="list-style-type: none">おなかの赤ちゃんの成長の様子出産の基礎知識、妊娠生活のアドバイス(体調管理、食事等)市の出産・子育て支援サービスの情報
対象	3歳未満のお子さんの保護者・ご家族
配信内容	<ul style="list-style-type: none">お子さんの成長の様子／お世話の仕方予防接種、離乳食、事故予防産後の体調管理市の子育て支援サービスの情報

※ 配信原稿の内容はあくまで妊娠・出産・子育てに関する一般的な常識、医学情報に基づくものであって、すべての方にあてはまるものでないことをあらかじめご了承ください

登録方法は裏面へ

しずおか子育てきずな LINE 登録方法

1 静岡市公式LINEアカウントを友だち追加

QRコードから追加

「友だち追加」→「QRコード」からQRコードを撮影しご登録ください



IDで検索して追加

「友だち追加」→「検索」→「ID」からIDを入力しご登録ください

@shizuoka_city



2 「トーク」をタップした後、「しずおか子育てきずなLINE」をタップ

- ※「受信設定」からもご登録いただけます
「受信設定」→「しずおか子育てきずなLINE」→「登録する」
- ※認証画面が出てきた場合は「許可する」をタップしてください
「基本受信設定」もぜひ登録を！受け取りたい情報を選択できます

3 メッセージが出てきたら「登録/変更/解除」をタップ

4 「出産予定日」または「お子さんのニックネーム・誕生日」をご入力ください

5 「下記注意事項を確認して次へ」をタップ 「登録/解除」をタップして登録完了です

※お子さんの年齢により、登録から初回配信まで最大21日かかる場合があります

お問い合わせはこちら

この事業に関すること

静岡市子ども未来課（平日8：30～17：15）

054-354-2603



登録・配信に関すること

特定非営利活動法人

きずなメール・プロジェクト



きずなメール・プロジェクトお問い合わせフォーム



静岡市の子育て支援情報は「ちゃむしずおか」HPで▶