



せんじょう  
先生精機(株)

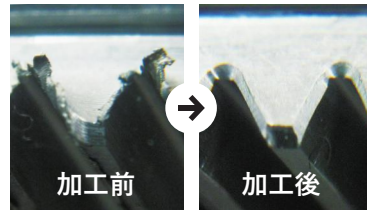
機械器具製造業

自動でバリ取り・面取りを行う専用機の製造技術。

※「バリ」とは、材料を切ったり削ったりした時に角にできる出っ張り(ささくれ)で、バリの取り残しは怪我や機械の故障等の原因になる。

- ★ 自動でバリ取り・面取りを行う専用機。
- ★ 迅速かつ熟練工レベルの仕上りを実現。
- ★ 素材、形状、大小を問わず利用可能。

先生精機(株)は、昭和27年(1952年)、工作機械のオーバーホールを始め、その後様々な専用機の設計製作等を行ってきました。そして平成4年(1992年)、自社企画によりバリ取り機を開発しました。このバリ取り・面取り機は、自動で対象部品の形状を倣いながら加工する方式を採用しているため、プログラムの入力や位置決めをする必要がありません。また、形状のバラつきに関わらず一定の精度を保つことができるほか、大きいバリも根本から一度で取り除くことができます。これまでもお客様のニーズに応え、オーダー毎に革新性・柔軟性をもった開発を行ってきましたが、これからもこの技術を基に、常に新しい提案を行っていきます。



この度は、我が社の技術が認められ、栄誉ある表彰を賜り、誠に誇りに存じます。これを機に、全社で力を合わせ、お客様の信用を積み重ね、これからのグローバルな社会に、貢献できるように尽力して参る所存です。本当にありがとうございました。



代表取締役社長  
先生武司さん

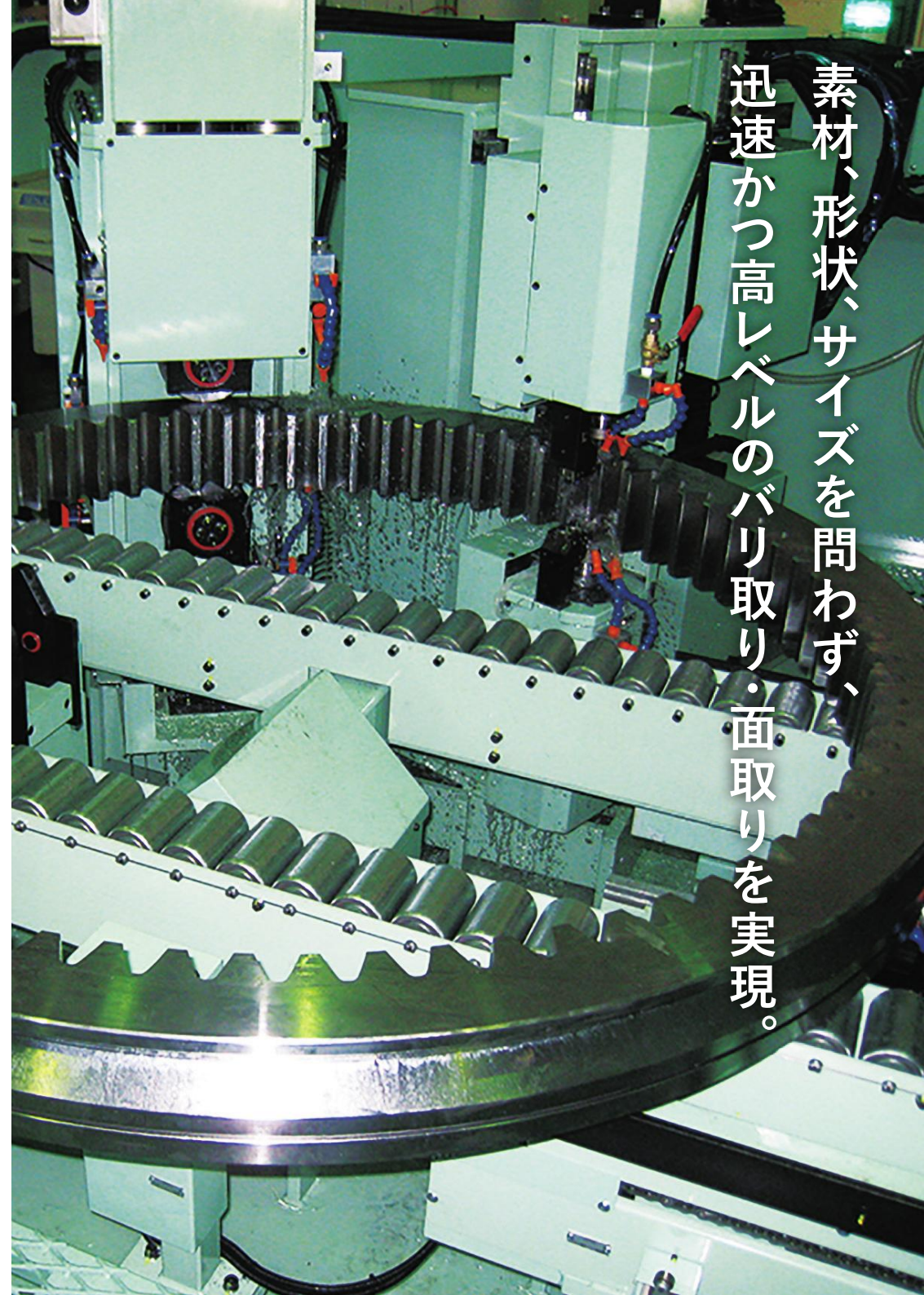
せんじょう  
先生精機 株式会社

静岡市清水区栄原622-7

TEL.054-394-0777

www.senjo-seiki.co.jp

従業員数/80名 資本金/5,000万円



素材、形状、サイズを問わず、  
迅速かつ高レベルのバリ取り・面取りを実現。

