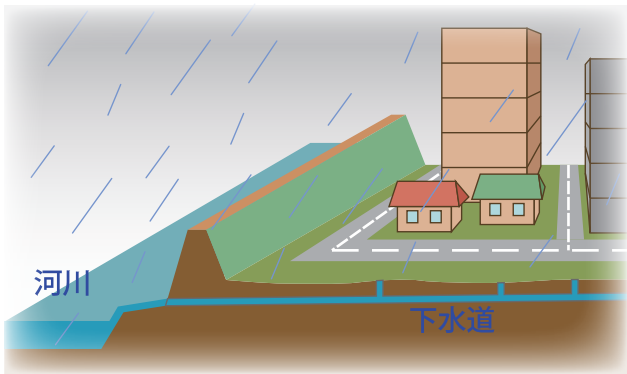


しん すい 浸水ひなん地図の適用範囲

しんすい 浸水ひなん地図の適用範囲は、けっかい 河川の堤防から河川の水があふれだしたり、けっかい 堤防の決壊などのがいすい 外水はん濫する前までの範囲（ないすい 内水はん濫）となります。

がいすい 外水はん濫の恐れがある場合は、「こうすい 洪水ひなん地図（こうすい 洪水ハザードマップ）とは」（P.23～24）を参考にしてください。

ないすい 内水はん濫とがいすい 外水はん濫

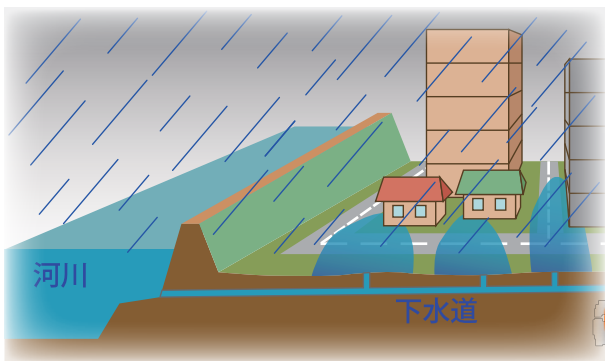


降った雨は、下水道などを通じて河川に排水されています。



大雨が降ると下水道などで全ての雨水を排水できなくなり、ないすい 内水による浸水が起こり始めます。

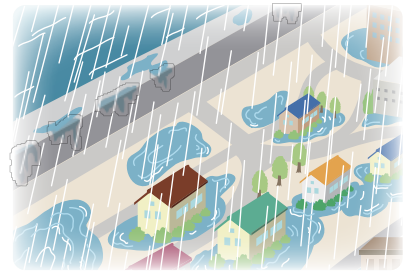
ないすい 内水はん濫の発生



ないすい 内水はん濫とは

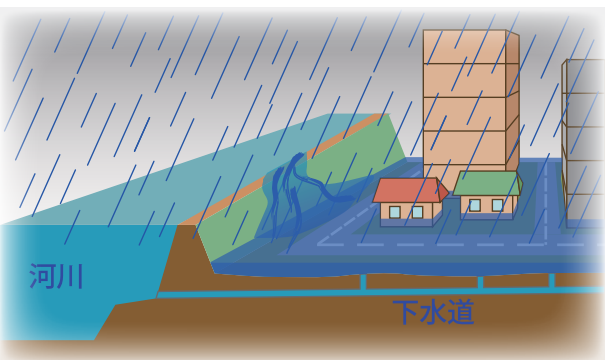
ないすい 内水はん濫とは、雨の量が下水道施設などの排水能力を超えたときや、河川等の排水先の水位が高くなったときに雨水を排水できなくなり、しんすい 浸水することです。

「しんすい 浸水ひなん地図」の適用範囲です。



もっと雨が激しくなると、がいすい 外水はん濫（こうすい 洪水）の危険性が高まります。

がいすい 外水はん濫の発生

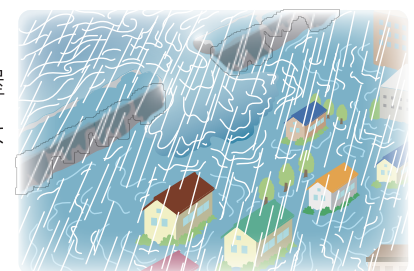


がいすい 外水はん濫とは

がいすい 外水はん濫（こうすい 洪水）とは、大雨によって河川等の水位が上昇し、堤防を超えて水があふれたり、堤防の土砂が流出してけっかい 決壊することです。

がいすい 外水はん濫（こうすい 洪水）は、家屋の倒壊や流出など、大規模な被害を引き起こします。

「こうすい 洪水ひなん地図」の適用範囲です。



※P.23～24 参照